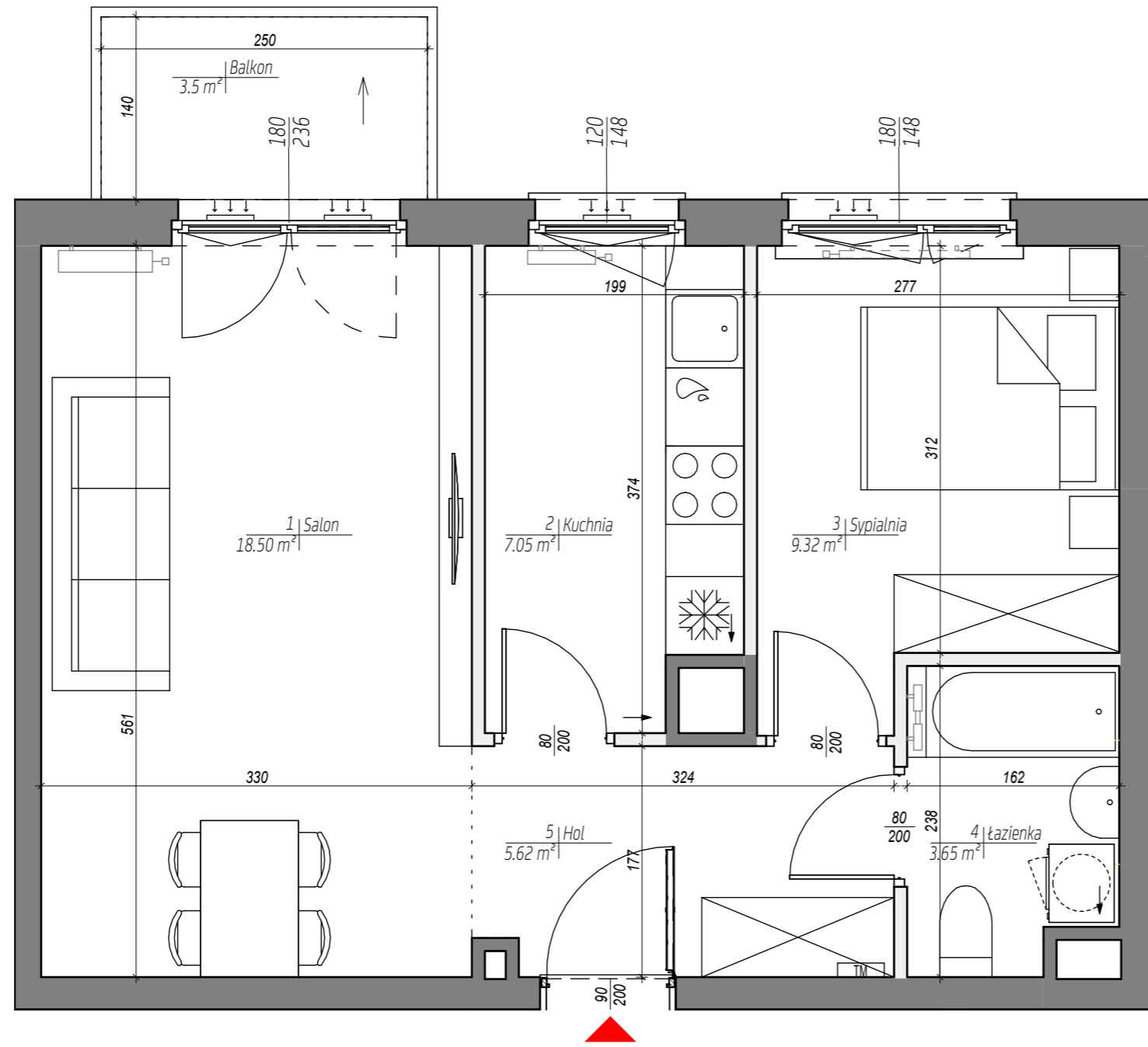
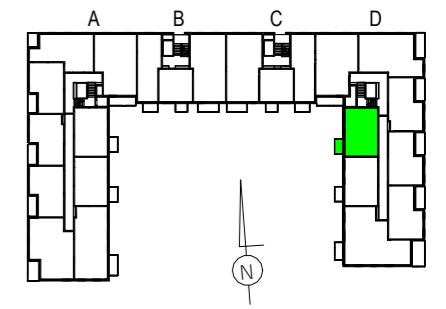


# City Vibe.



### GREEN SPACE

KLATKA: D  
 PIĘTRO: 4  
 MIESZKANIE NR: 129

1 Salon	18.50 m <sup>2</sup>
2 Kuchnia	7.05 m <sup>2</sup>
3 Sypialnia	9.32 m <sup>2</sup>
4 łazienka	3.65 m <sup>2</sup>
5 Hol	5.62 m <sup>2</sup>

POWIERZCHNIA MIESZKANIA 44.14 m<sup>2</sup>

**UWAGA:**  
 WYPOSAŻENIE I WYKOŃCZENIE LOKALU STANOWI PRZYKŁADOWĄ ARANŻACJĘ OKREŚLAJĄCĄ FUNKCJONALNOŚĆ MIESZKANIA. WYPOSAŻENIE I WIELKOŚĆ ZAPROPONOWANYCH URZĄDZEŃ MA CHARAKTER ORIENTACYJNY. LOKALIZACJA PRZYKŁADOWEGO WYPOSAŻENIA I WYKOŃCZENIA POWIĄZANA JEST Z PROJEKTOWANĄ INFRASTRUKTURĄ BUDYNKU. ZAKRES WYPOSAŻENIA I WYKOŃCZENIA LOKALU OKREŚLA UMOWA NABYCIA LOKALU.

POWIERZCHNIA MIESZKANIA 44.14 m<sup>2</sup>

POWIERZCHNIA BALKONU 3.5 m<sup>2</sup>

### UWAGI:

2 pokoje C - 4 D 129



### LEGENDA:

- ŚCIANY Z MOŻLIWOŚCIĄ REARANŻACJI
- KRATKA WENTYLACYJNA
- GRZEJNIKI POKOJOWE
- GRZEJNIKI ŁAZIENKOWE
- TABLICA MIESZKANIOWA
- NAWIEWNIK OKIENNY
- SPADKI



\* POWIERZCHNIA POMIESZCZEŃ PODANA W ŚWIETLE WYKOŃCZONYCH ŚCIAN  
 \*\* KARTA KATALOGOWA MOŻE ULEC ZMIANIE W TRAKCIE REALIZACJI INWESTYCJI  
 \*\*\* OSTATECZNE OZNACZENIE LOKALU MOŻE ULEC ZMIANIE  
 \*\*\*\* WYMIAR OKIEN PODANO W ŚWIETLE OTWORU W MURZE BEZ UWZGLĘDNIANIA TOLERANCJI NA MONTAŻ  
 \*\*\*\*\* LOKALIZACJA I GABARYTY ELEMENTÓW INSTALACJI I WYPOSAŻENIA LOKALU (W SZCZEGÓLNOŚCI: GRZEJNIKÓW, NAWIEWNIKÓW OKIENNYCH I DRZWIOWYCH, TABLICY MIESZKANIOWEJ, OTWORÓW WENTYLACYJNYCH ITP.) PODANE NA KARCIE MAJĄ CHARAKTER ORIENTACYJNY I MOGĄ ULEC ZMIANIE W TRAKCIE REALIZACJI INWESTYCJI  
 \*\*\*\*\* MOŻLIWE USYTUOWANIE ELEMENTÓW ODWODNIENIA BUDYNKU (NP. RZYGACZY, PRZELEWÓW AWARYJNYCH, KTÓRE NIE ZOSTAŁY POKAZANE NA NINIEJSZEJ KARCIE)  
 \*\*\*\*\* MOŻLIWE WYSTĄPIENIE RÓŻNIC POZIOMÓW PRZY WEJŚCIU Z LOKALU NA BALKON/TARAS/OGRÓDEK  
 \*\*\*\*\* WYMIARY DRZWI DO MIESZKAŃ PODANO W ŚWIETLE OŚCIEŻNICZY, WYMIARY OKIEN I DRZWI BALKONOWYCH PODANO W ŚWIETLE OTWORU W MURZE