

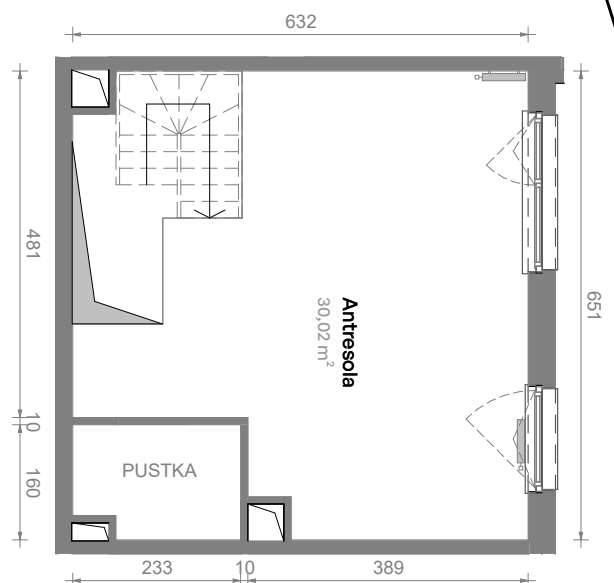
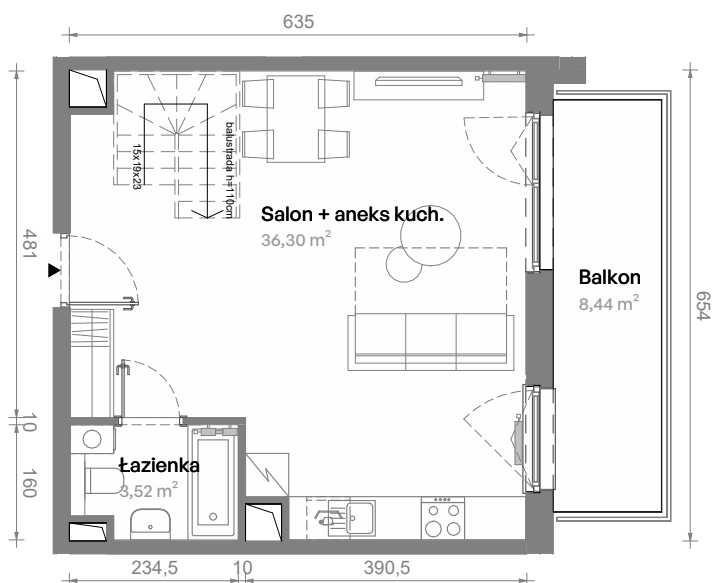
Południe Vita.

nr F1.03.35



Powierzchnia **69,84 m²**

Piętro 3



Aranżacja mieszkania jest przykładowa.
Podano orientacyjne wymiary pomieszczeń.

Powierzchnia **użytkowa**

Rzut kondygnacji **Piętro 3**

Plan osiedla **Budynek F1**

Salon + aneks kuch.	36,30 m ²
Łazienka	3,52 m ²
Antresola	30,02 m ²
Razem	69,84 m²
+ Balkon	8,44 m ²

U nas nigdy nie płacisz za powierzchnię pod ścianami działowymi

