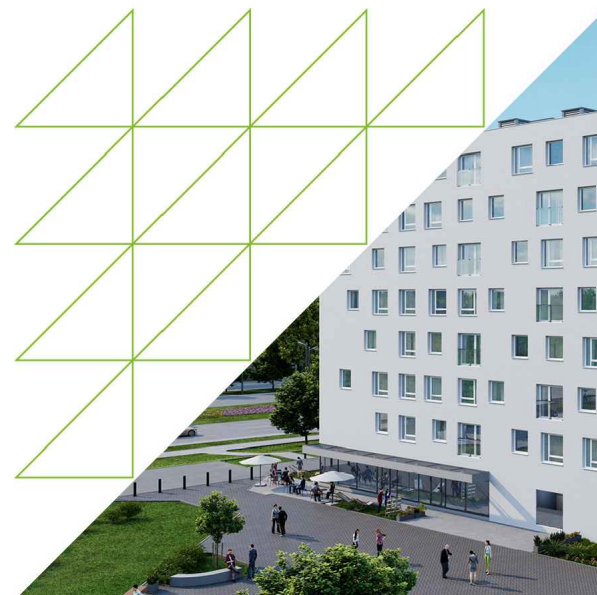


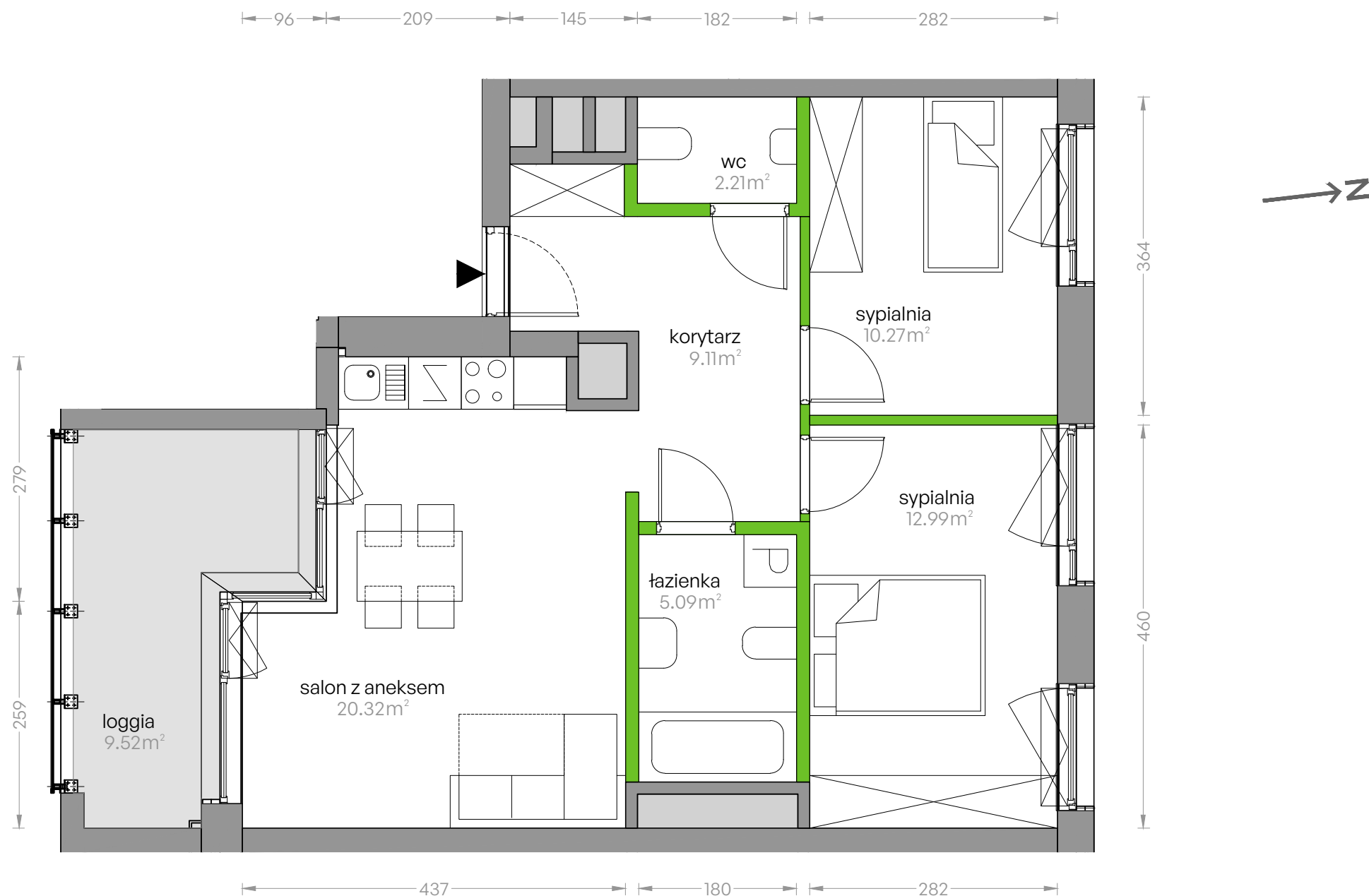
Sikorskiego Vita.

nr 33



Powierzchnia **59.99m²**

Piętro 1



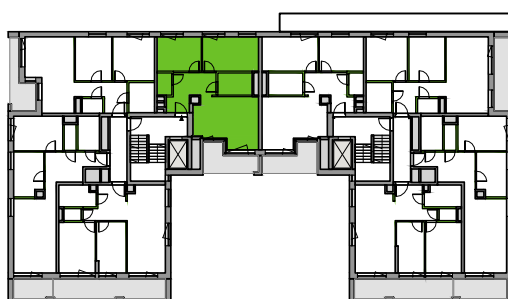
Aranżacja mieszkania jest przykładowa

Powierzchnia **użytkowa**

Rzut kondygnacji 1

Plan osiedla Budynek 1

salon z aneksem	20.32m ²
sypialnia	12.99m ²
sypialnia	10.27m ²
łazienka	5.09m ²
wc	2.21m ²
korytarz	9.11m ²
Razem	59.99m²
+ loggia	9.52m ²



U nas nigdy nie płacisz za powierzchnię pod ścianami działowymi