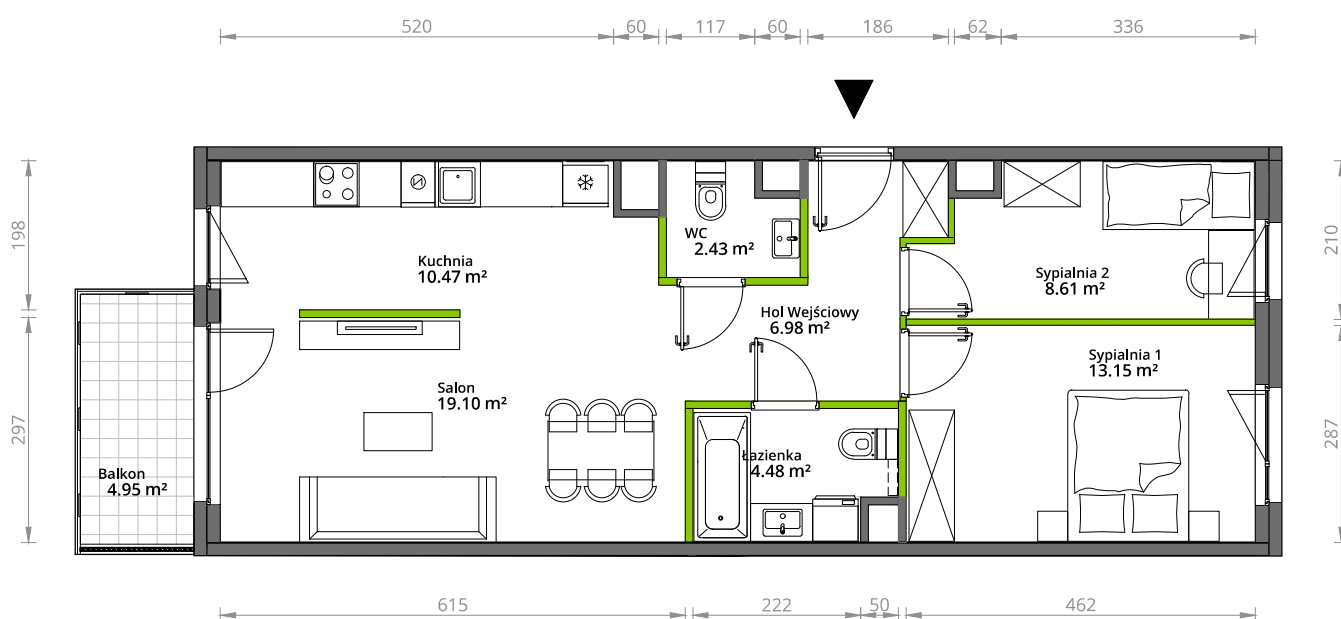


# Aleje Praskie.

## nr 111

Powierzchnia **65,22 m<sup>2</sup>**

**Piętro 1**

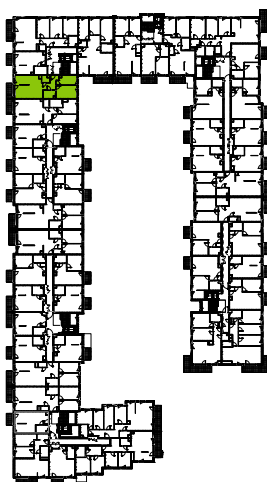


Aranżacja mieszkania jest przykładowa.

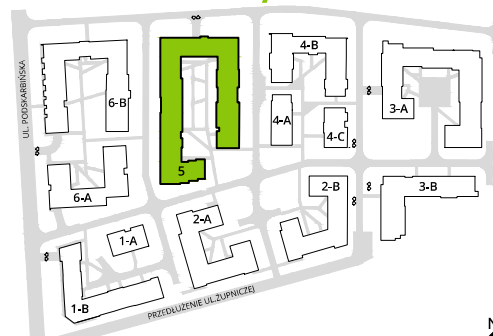
### Powierzchnia użytkowa

hol wejściowy	6.98 m <sup>2</sup>
łazienka	4.48 m <sup>2</sup>
WC	2.43 m <sup>2</sup>
sypialnia 1	13.15 m <sup>2</sup>
sypialnia 2	8.61 m <sup>2</sup>
salon	19.10 m <sup>2</sup>
kuchnia	10.47 m <sup>2</sup>
<b>Razem</b>	<b>65,22 m<sup>2</sup></b>
+balkon	4.95 m <sup>2</sup>

### Rzut kondygnacji Piętro 1



### Plan osiedla Budynek 5



U nas nigdy nie płacisz za powierzchnię pod ścianami działowymi.