

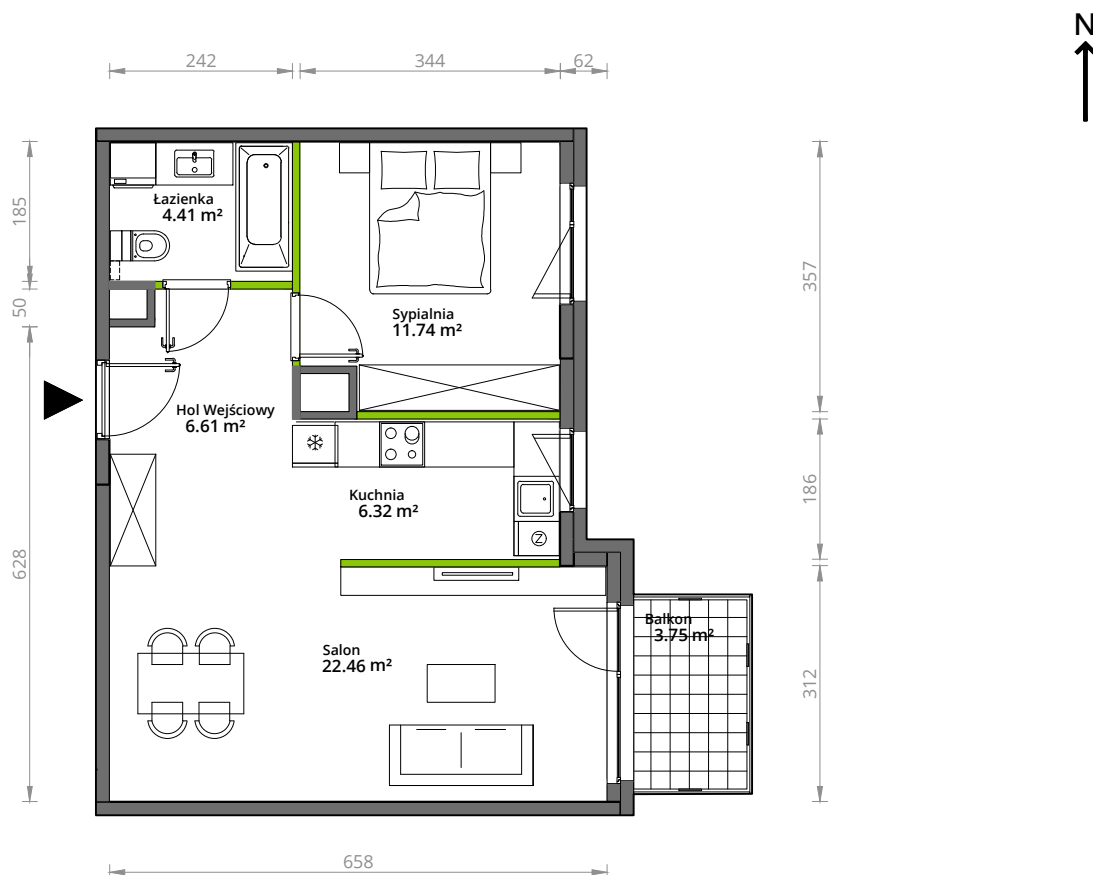
# Aleje Praskie.

## nr 151



Powierzchnia **51,54 m<sup>2</sup>**

**Piętro 1**

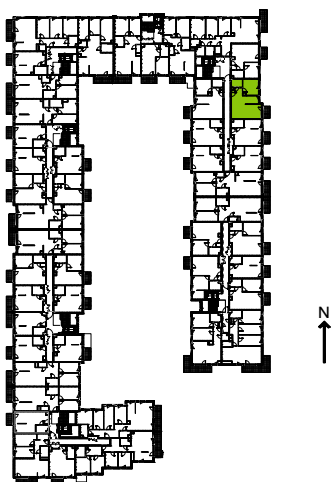


Aranżacja mieszkania jest przykładowa.

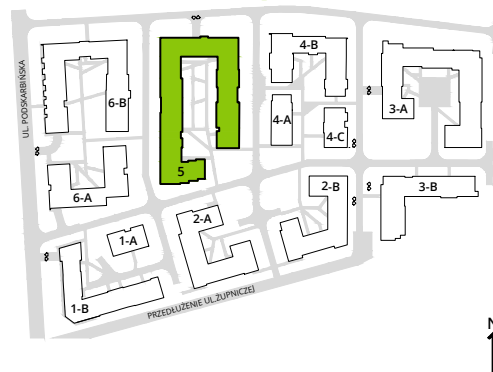
### Powierzchnia **użytkowa**

hol wejściowy	6.61 m <sup>2</sup>
łazienka	4.41 m <sup>2</sup>
sypialnia	11.74 m <sup>2</sup>
kuchnia	6.32 m <sup>2</sup>
salon	22.46 m <sup>2</sup>
<b>Razem</b>	<b>51,54 m<sup>2</sup></b>
+balkon	3.75 m <sup>2</sup>

### Rzut kondygnacji **Piętro 1**



### Plan osiedla **Budynek 5**



U nas nigdy nie płacisz za powierzchnię pod ścianami działowymi.