

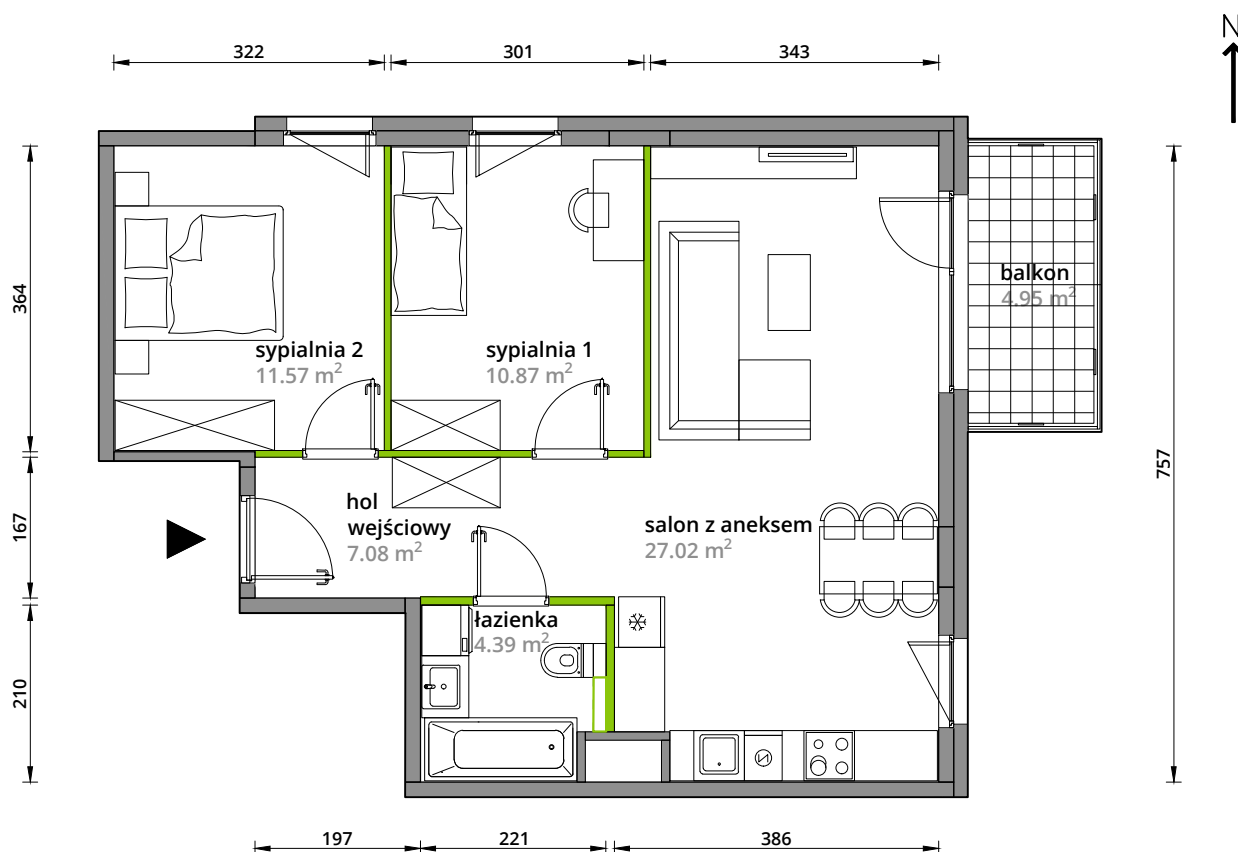
# Aleje Praskie.

## nr 5



Powierzchnia **60,93m<sup>2</sup>**

**Piętro 1**

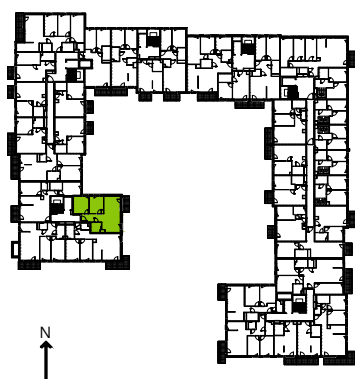


Aranżacja mieszkania jest przykładowa.

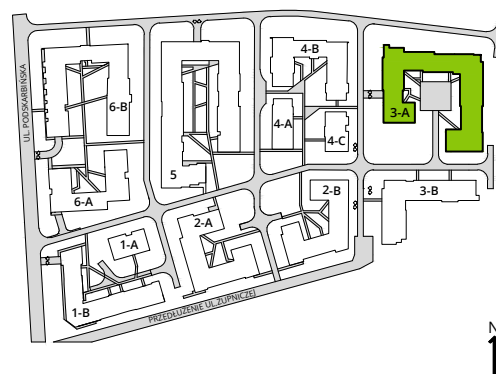
### Powierzchnia **użytkowa**

hol wejściowy	7.08 m <sup>2</sup>
salon z aneksem	27.02 m <sup>2</sup>
sypialnia 1	10.87 m <sup>2</sup>
sypialnia 2	11.57 m <sup>2</sup>
łazienka	4.39 m <sup>2</sup>
<b>Razem</b>	<b>60.93 m<sup>2</sup></b>
+balkon	4.95 m <sup>2</sup>

### Rzut kondygnacji **Piętro 1**



### Plan osiedla **Budynek 3-A**



U nas nigdy nie płacisz za powierzchnię pod ścianami działowymi.