

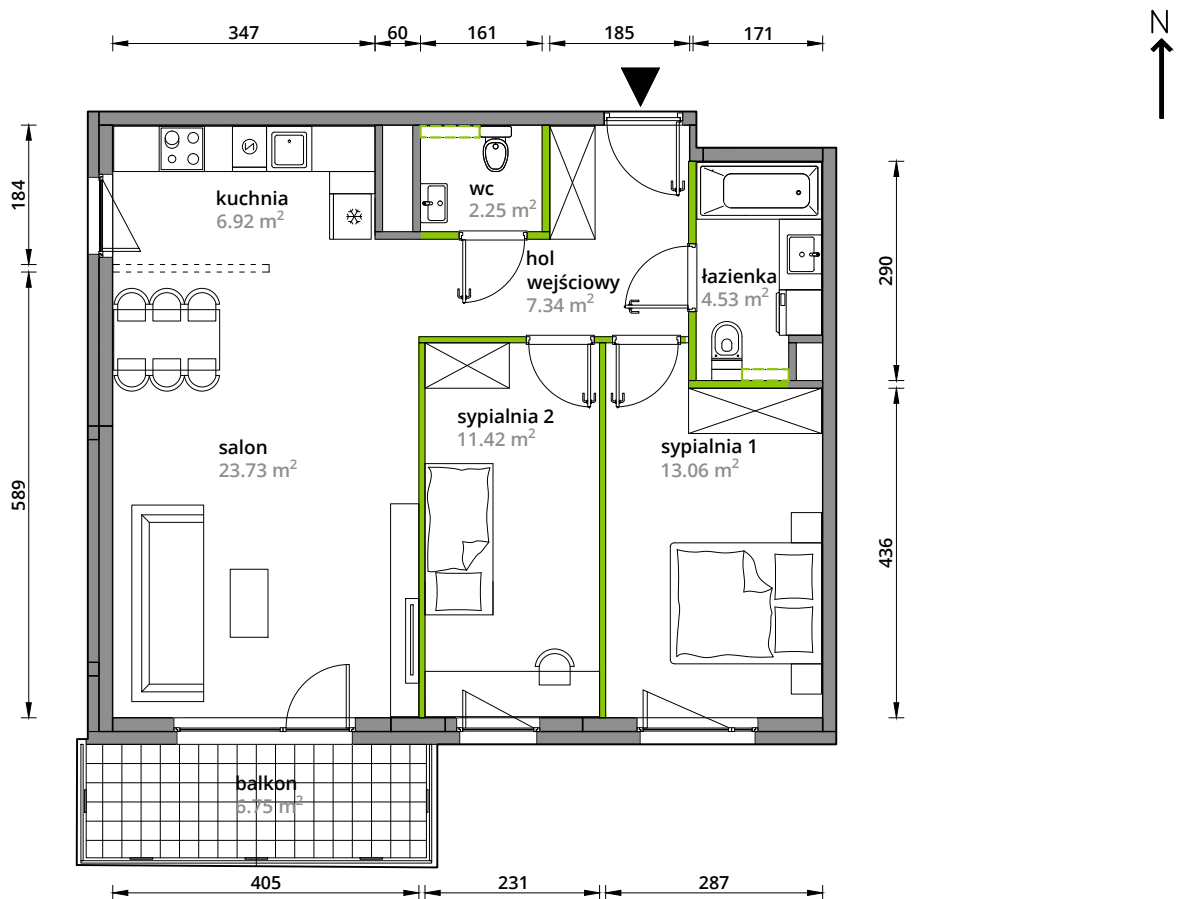
# Aleje Praskie.

## nr 15



Powierzchnia **69,25m<sup>2</sup>**

Piętro **3**

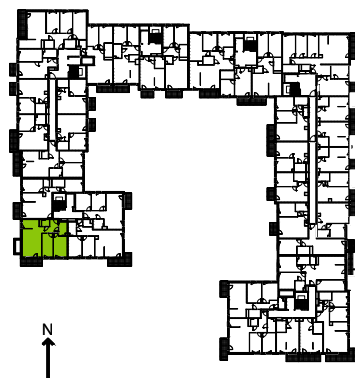


Aranżacja mieszkania jest przykładowa.

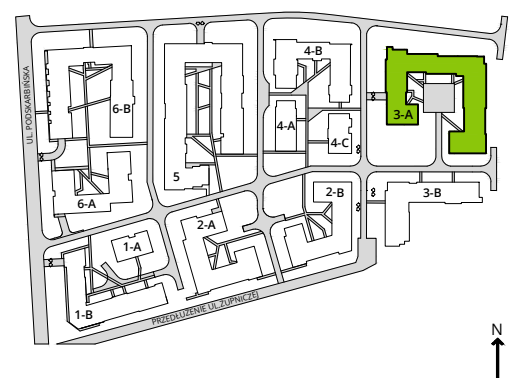
### Powierzchnia **użytkowa**

hol wejściowy	7.34 m <sup>2</sup>
salon	23.73 m <sup>2</sup>
kuchnia	6.92 m <sup>2</sup>
sypania 1	13.06 m <sup>2</sup>
sypania 2	11.42 m <sup>2</sup>
wc	2.25 m <sup>2</sup>
łazienka	4.53 m <sup>2</sup>
<b>Razem</b>	<b>69.25 m<sup>2</sup></b>
+balkon	6.75 m <sup>2</sup>

### Rzut kondygnacji **Piętro 3**



### Plan osiedla **Budynek 3-A**



U nas nigdy nie płacisz za powierzchnię pod ścianami działowymi.