

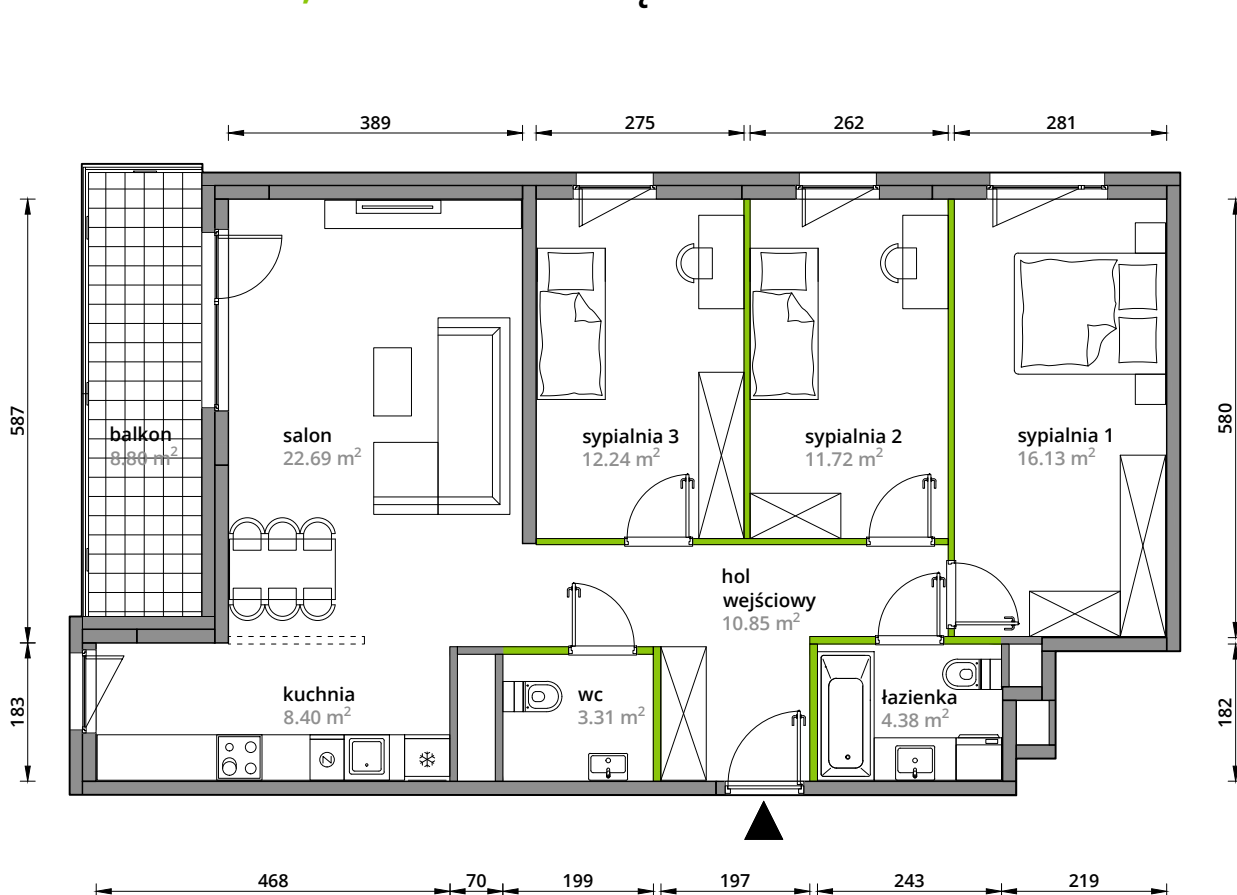
# Aleje Praskie.

## nr 33



Powierzchnia **89,72m<sup>2</sup>**

Piętro **1**

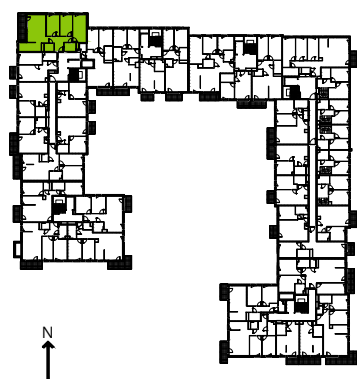


Aranżacja mieszkania jest przykładowa.

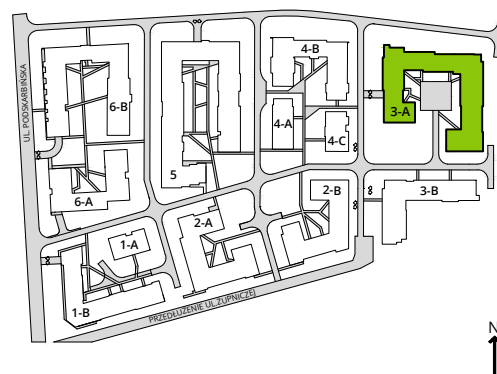
### Powierzchnia **użytkowa**

hol wejściowy	10.85 m <sup>2</sup>
salon	22.69 m <sup>2</sup>
kuchnia	8.40 m <sup>2</sup>
sypialnia 1	16.13 m <sup>2</sup>
sypialnia 2	11.72 m <sup>2</sup>
sypialnia 3	12.24 m <sup>2</sup>
wc	3.31 m <sup>2</sup>
łazienka	4.38 m <sup>2</sup>
<b>Razem</b>	<b>89.72 m<sup>2</sup></b>
+balkon	8.80 m <sup>2</sup>

### Rzut kondygnacji **Piętro 1**



### Plan osiedla **Budynek 3-A**



U nas nigdy nie płacisz za powierzchnię pod ścianami działowymi.