

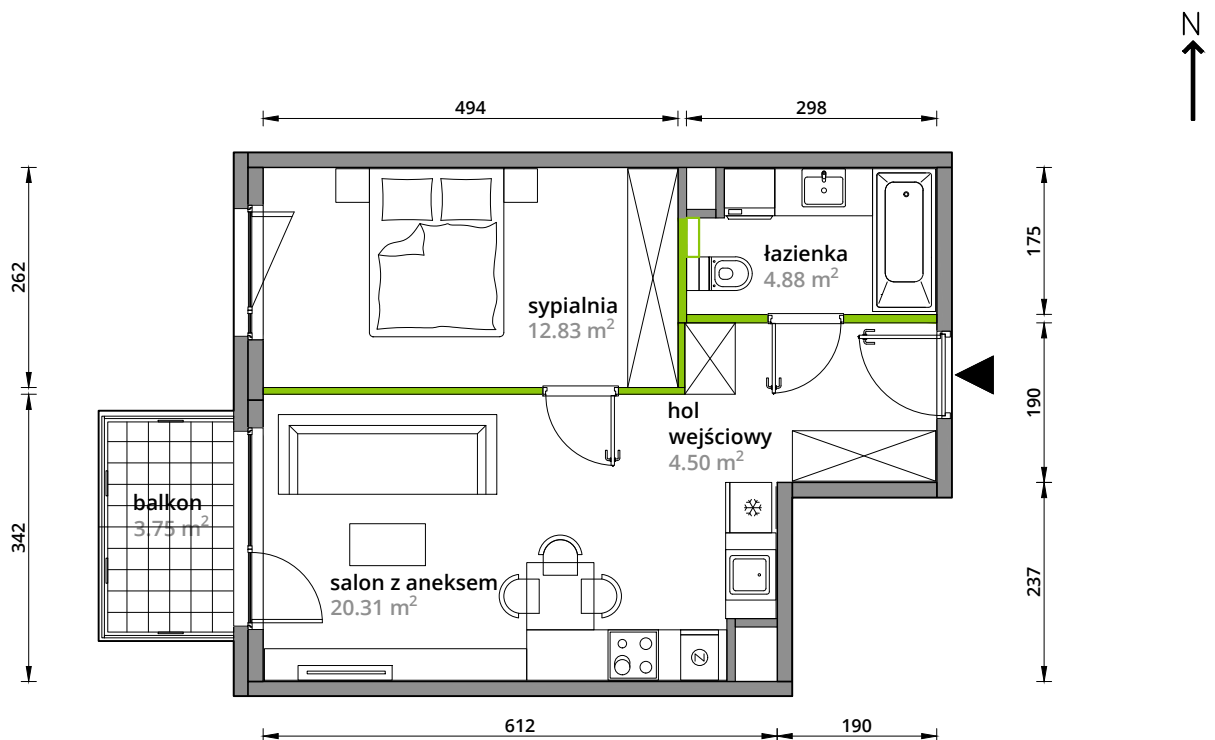
Aleje Praskie.

nr 40



Powierzchnia **42,52m²**

Piętro **2**

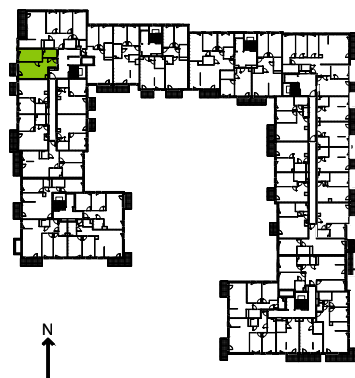


Aranżacja mieszkania jest przykładowa.

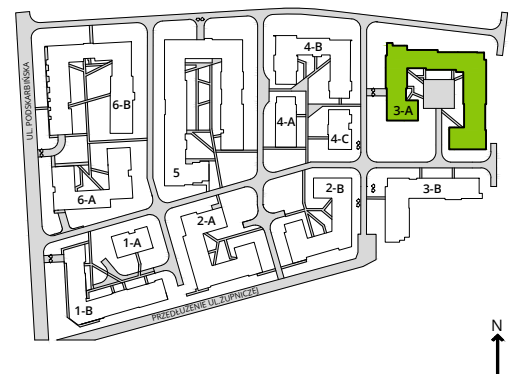
Powierzchnia **użytkowa**

hol wejściowy	4,50 m ²
salon z aneksem	20,31 m ²
sypialnia	12,83 m ²
łazienka	4,88 m ²
Razem	42,52 m²
+balkon	3,75 m ²

Rzut kondygnacji **Piętro 2**



Plan osiedla **Budynek 3-A**



U nas nigdy nie płacisz za powierzchnię pod ścianami działowymi.