

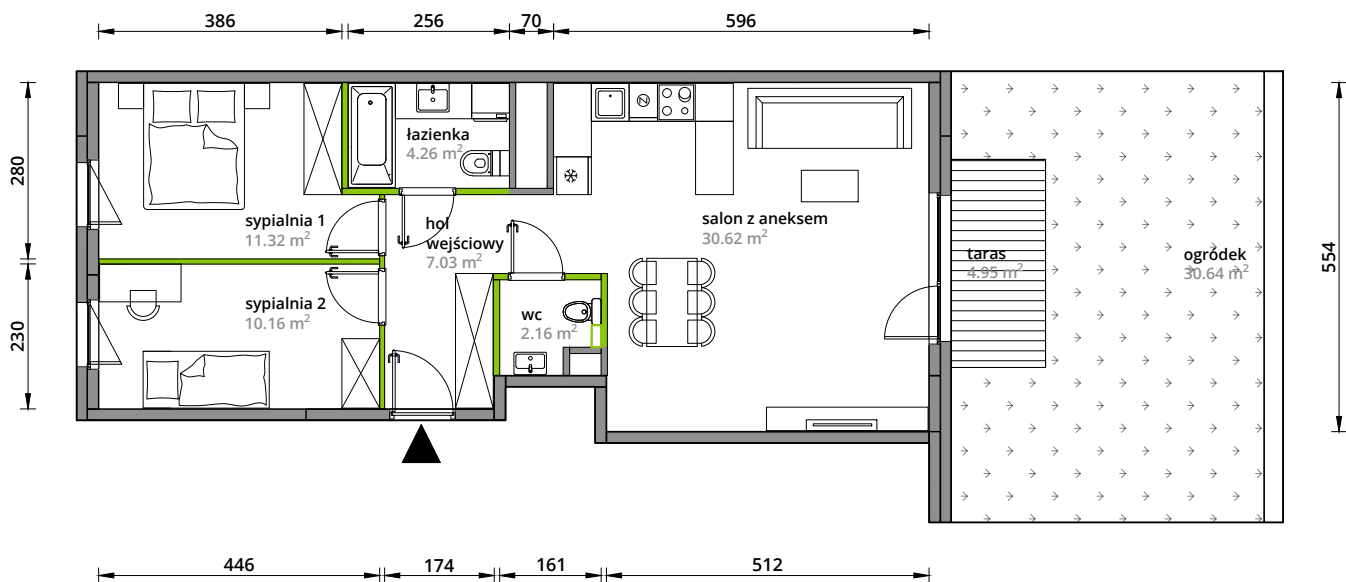
# Aleje Praskie.

## nr 59



Powierzchnia **65,55m<sup>2</sup>**

Parter

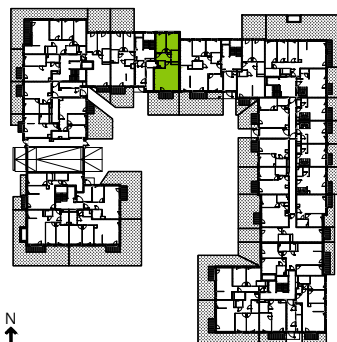


Aranżacja mieszkania jest przykładowa.

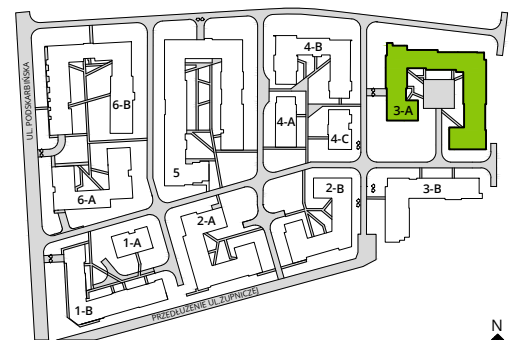
### Powierzchnia **użytkowa**

hol wejściowy	7.03 m <sup>2</sup>
salon z aneksem	30.62 m <sup>2</sup>
sypialnia 1	11.32 m <sup>2</sup>
sypialnia 2	10.16 m <sup>2</sup>
wc	2.16 m <sup>2</sup>
łazienka	4.26 m <sup>2</sup>
<b>65.55 m<sup>2</sup></b>	
+taras	4.95 m <sup>2</sup>
+ogródek	30.64 m <sup>2</sup>

### Rzut kondygnacji 0



### Plan osiedla **Budynek 3-A**



U nas nigdy nie płacisz za powierzchnię pod ścianami działowymi.