

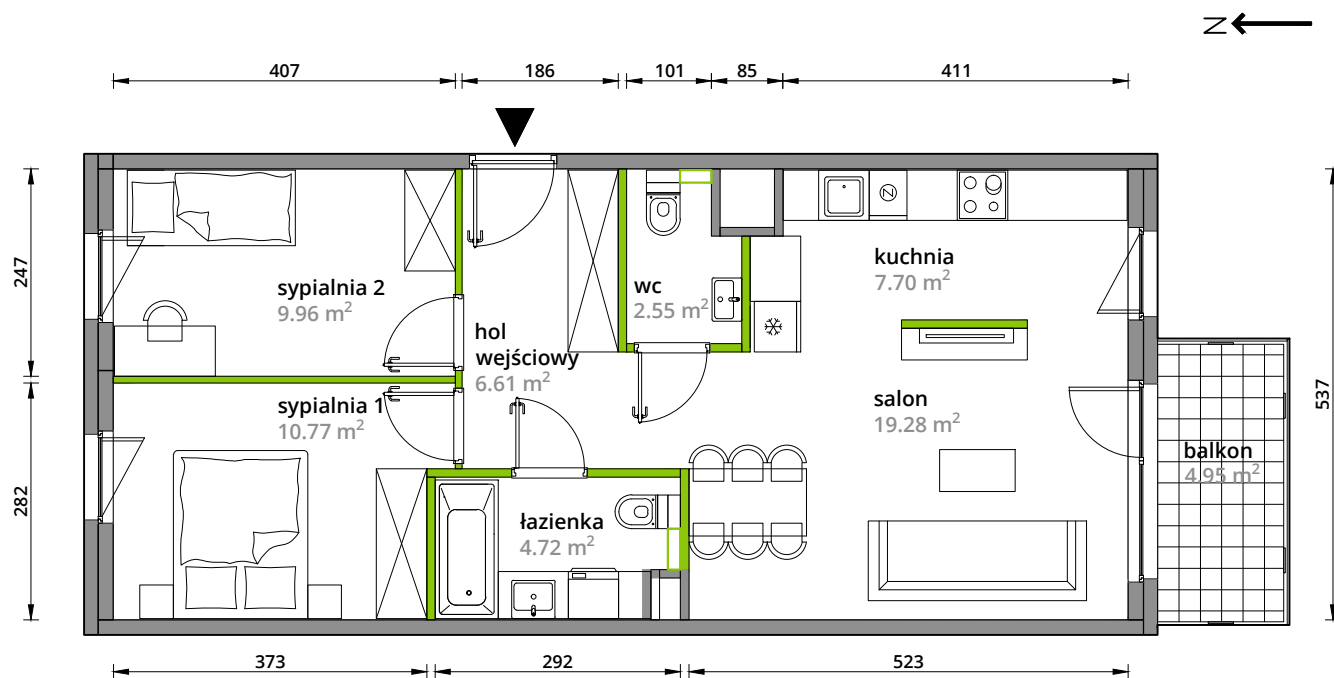
# Aleje Praskie.

## nr 63



Powierzchnia **61,59m<sup>2</sup>**

Piętro 1



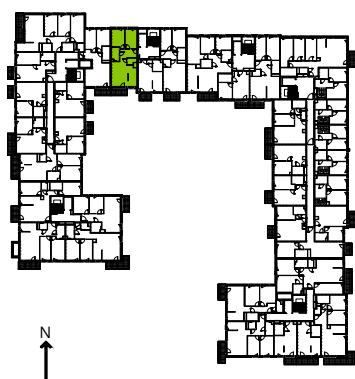
Aranżacja mieszkania jest przykładowa.

### Powierzchnia **użytkowa**

hol wejściowy	6.61 m <sup>2</sup>
salon	19.28 m <sup>2</sup>
kuchnia	7.70 m <sup>2</sup>
sypialnia 1	10.77 m <sup>2</sup>
sypialnia 2	9.96 m <sup>2</sup>
wc	2.55 m <sup>2</sup>
łazienka	4.72 m <sup>2</sup>
<b>Razem</b>	<b>61.59 m<sup>2</sup></b>
+balkon	4.95 m <sup>2</sup>

U nas nigdy nie płacisz za powierzchnię pod ścianami działowymi.

### Rzut kondygnacji **Piętro 1**



### Plan osiedla **Budynek 3-A**

