

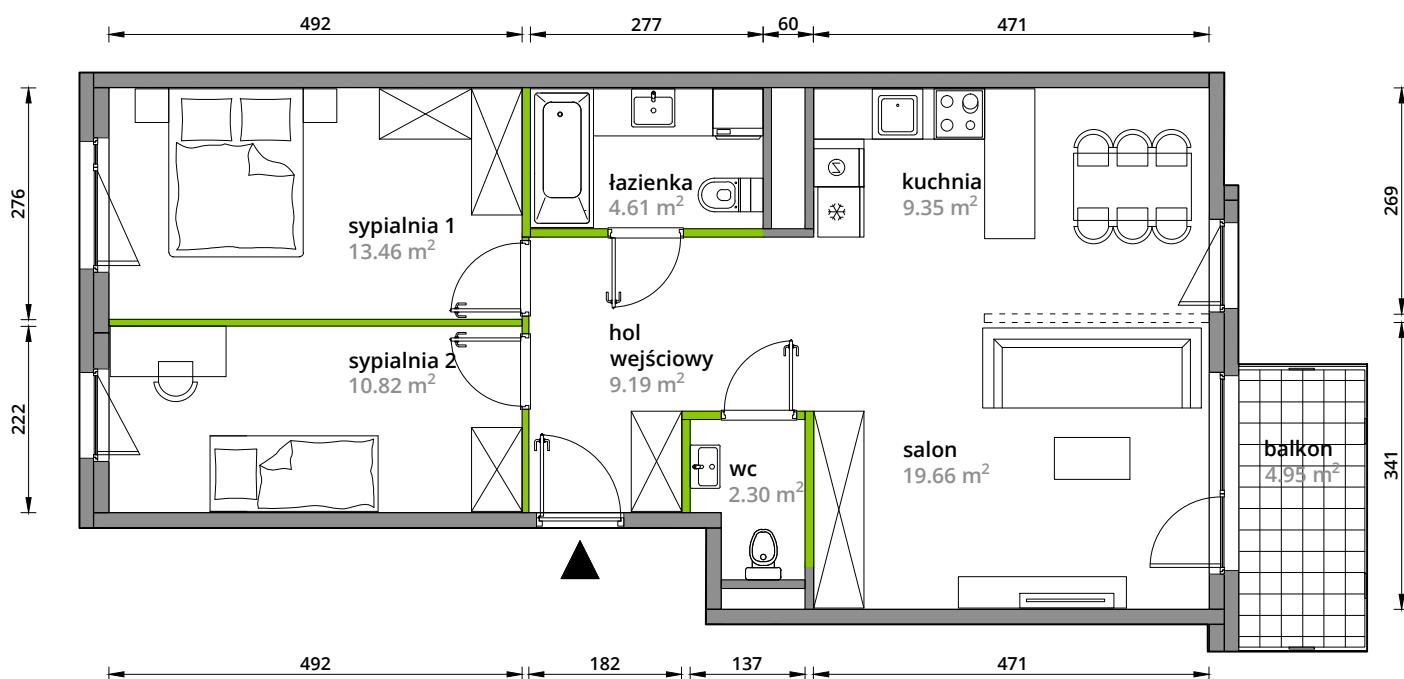
# Aleje Praskie.

## nr 75



Powierzchnia **69,39m<sup>2</sup>**

**Piętro 1**



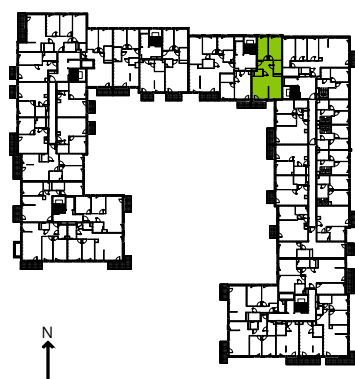
Aranżacja mieszkania jest przykładowa.

### Powierzchnia **użytkowa**

hol wejściowy	9.19 m <sup>2</sup>
salon	19.66 m <sup>2</sup>
kuchnia	9.35 m <sup>2</sup>
sypialnia 1	13.46 m <sup>2</sup>
sypialnia 2	10.82 m <sup>2</sup>
wc	2.30 m <sup>2</sup>
łazienka	4.61 m <sup>2</sup>
<b>Razem</b>	<b>69,39 m<sup>2</sup></b>
+balkon	4.95 m <sup>2</sup>

U nas nigdy nie płacisz za powierzchnię pod ścianami działowymi.

### Rzut kondygnacji **Piętro 1**



### Plan osiedla **Budynek 3-A**

