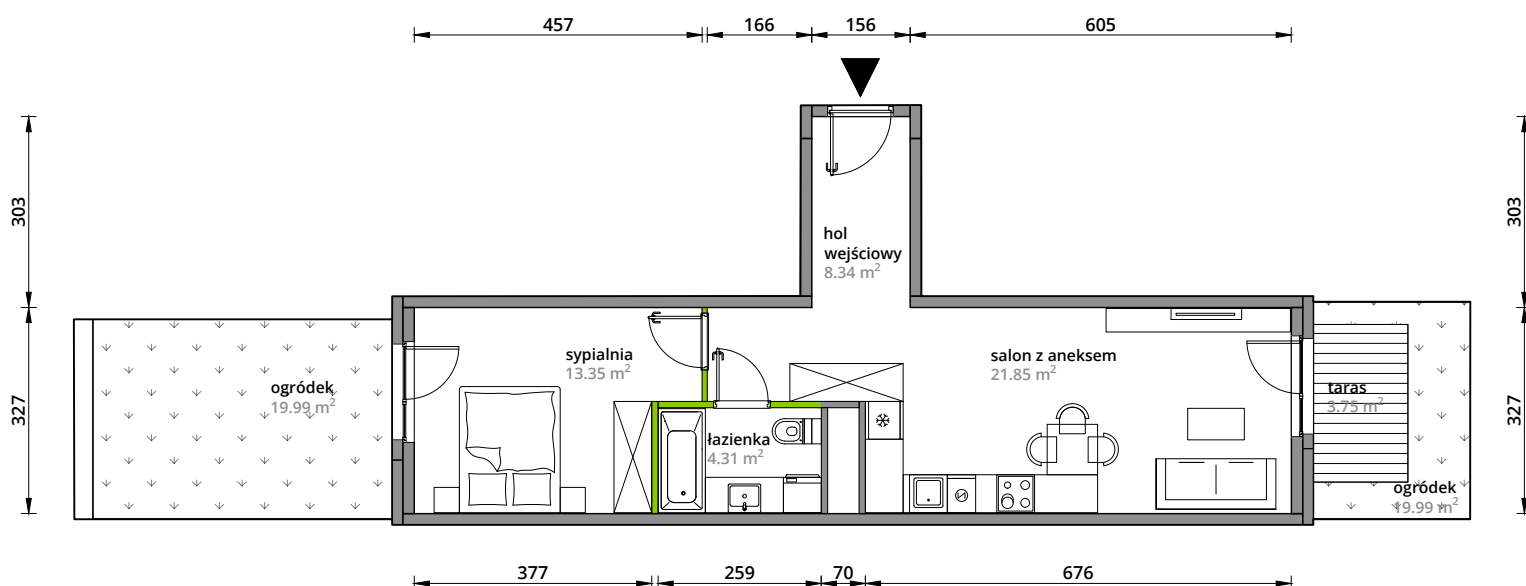


# Aleje Praskie. nr 94



Powierzchnia **47,85m<sup>2</sup>**

Parter

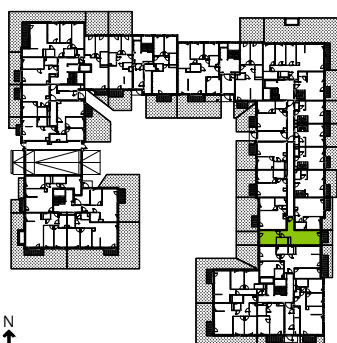


Aranżacja mieszkania jest przykładowa.

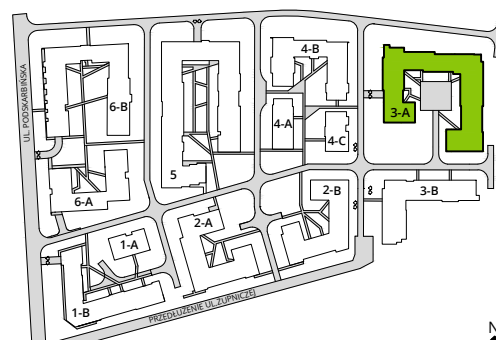
## Powierzchnia **użytkowa**

hol wejściowy	8.34 m <sup>2</sup>
salon z aneksem	21.85 m <sup>2</sup>
sypialnia	13.35 m <sup>2</sup>
łazienka	4.31 m <sup>2</sup>
<b>+taras</b>	<b>3.75 m<sup>2</sup></b>
<b>+ogródek</b>	<b>19.99 m<sup>2</sup></b>

## Rzut kondygnacji 0



## Plan osiedla **Budynek 3-A**



U nas nigdy nie płacisz za powierzchnię pod ścianami działowymi.