

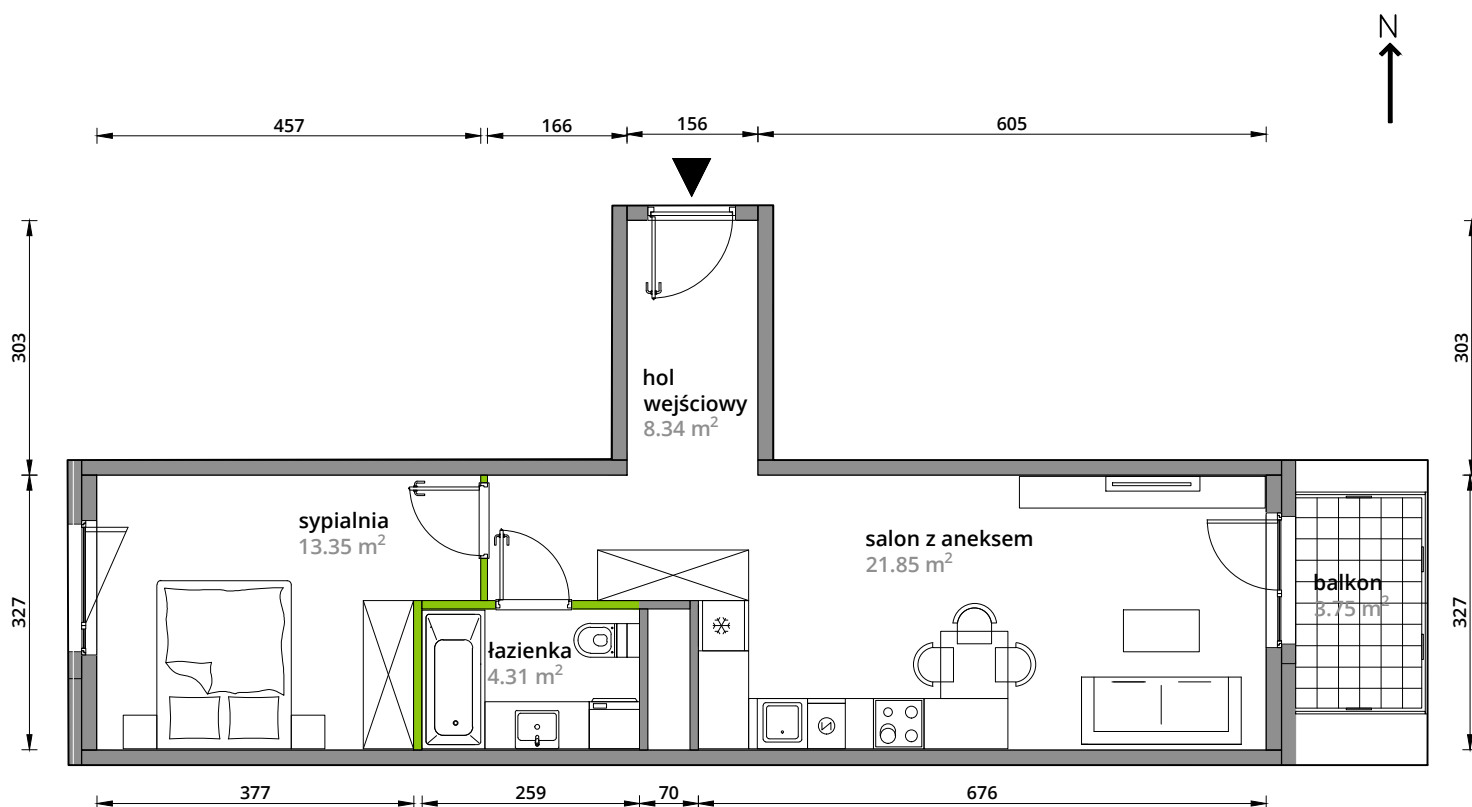
# Aleje Praskie.

## nr 101



Powierzchnia **47,85m<sup>2</sup>**

Piętro 1

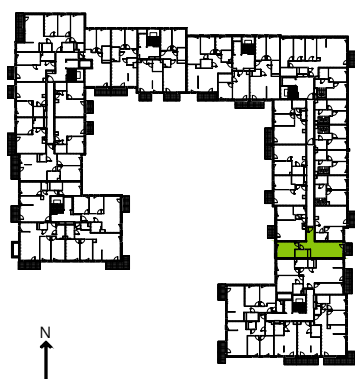


Aranżacja mieszkania jest przykładowa.

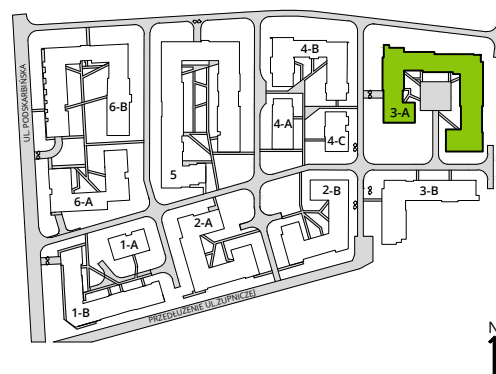
### Powierzchnia **użytkowa**

hol wejściowy	8.34 m <sup>2</sup>
salon z aneksem	21.85 m <sup>2</sup>
sypialnia	13.35 m <sup>2</sup>
łazienka	4.31 m <sup>2</sup>
<b>Razem</b>	<b>47.85 m<sup>2</sup></b>
+balkon	3.75 m <sup>2</sup>

### Rzut kondygnacji **Piętro 1**



### Plan osiedla **Budynek 3-A**



U nas nigdy nie płacisz za powierzchnię pod ścianami działowymi.