

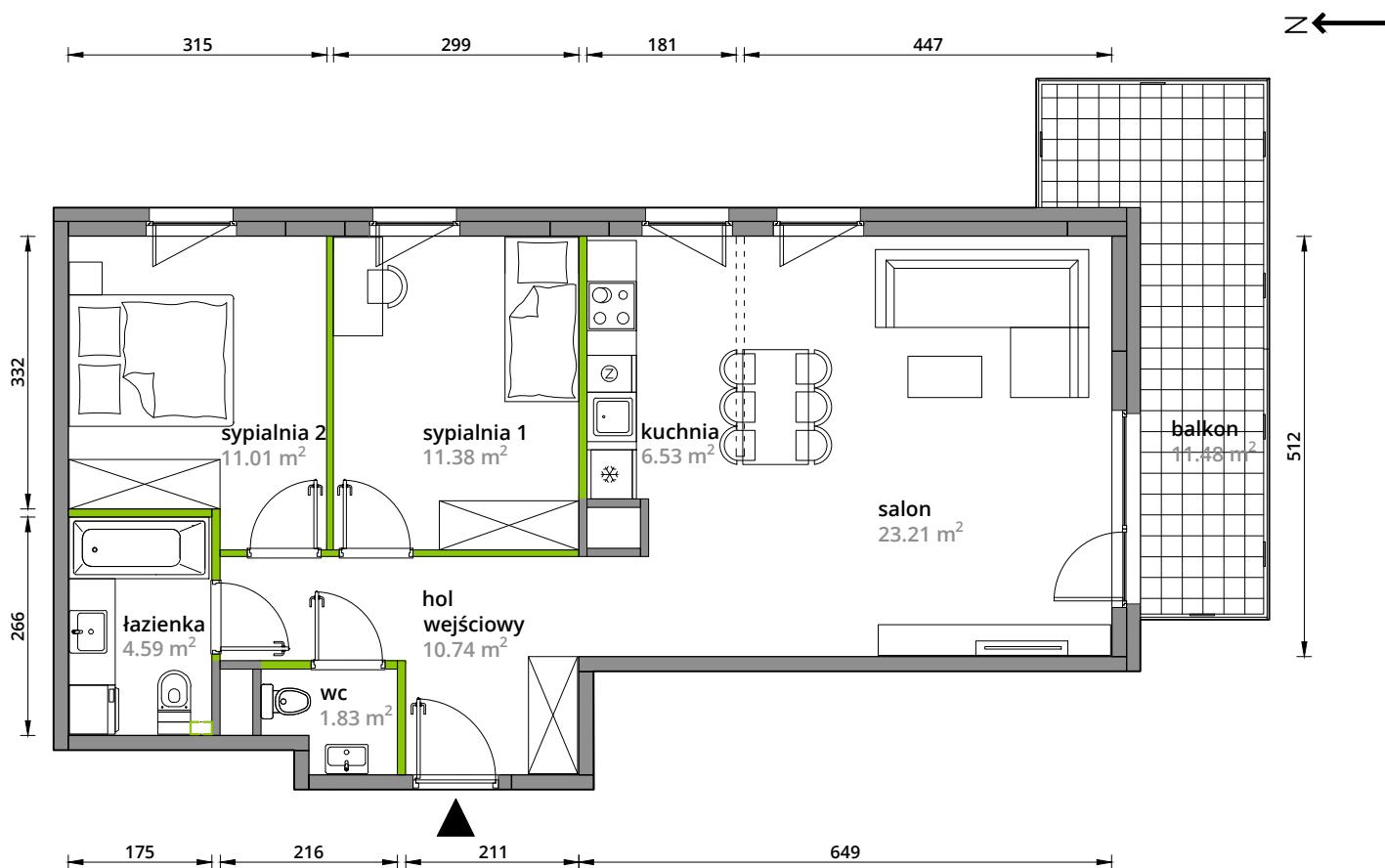
# Aleje Praskie.

## nr 148



Powierzchnia **69,29m<sup>2</sup>**

**Piętro 1**

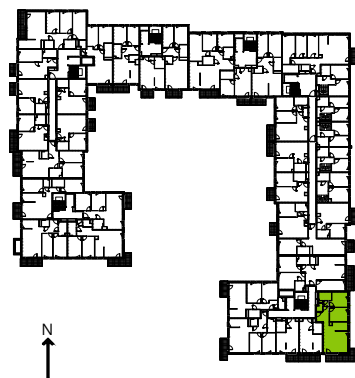


Aranżacja mieszkania jest przykładowa.

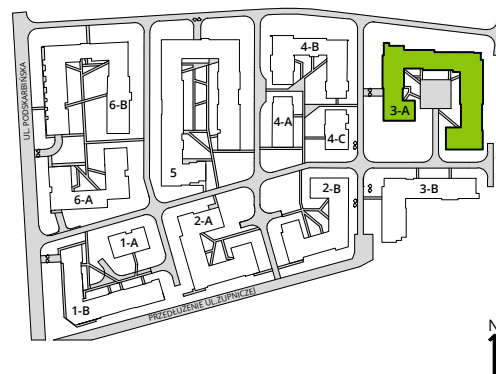
### Powierzchnia **użytkowa**

hol wejściowy	10.74 m <sup>2</sup>
salon	23.21 m <sup>2</sup>
kuchnia	6.53 m <sup>2</sup>
sypialnia 1	11.38 m <sup>2</sup>
sypialnia 2	11.01 m <sup>2</sup>
wc	1.83 m <sup>2</sup>
łazienka	4.59 m <sup>2</sup>
<b>Razem</b>	<b>69.29 m<sup>2</sup></b>
+balken	11.48 m <sup>2</sup>

### Rzut kondygnacji **Piętro 1**



### Plan osiedla **Budynek 3-A**



U nas nigdy nie płacisz za powierzchnię pod ścianami działowymi.