

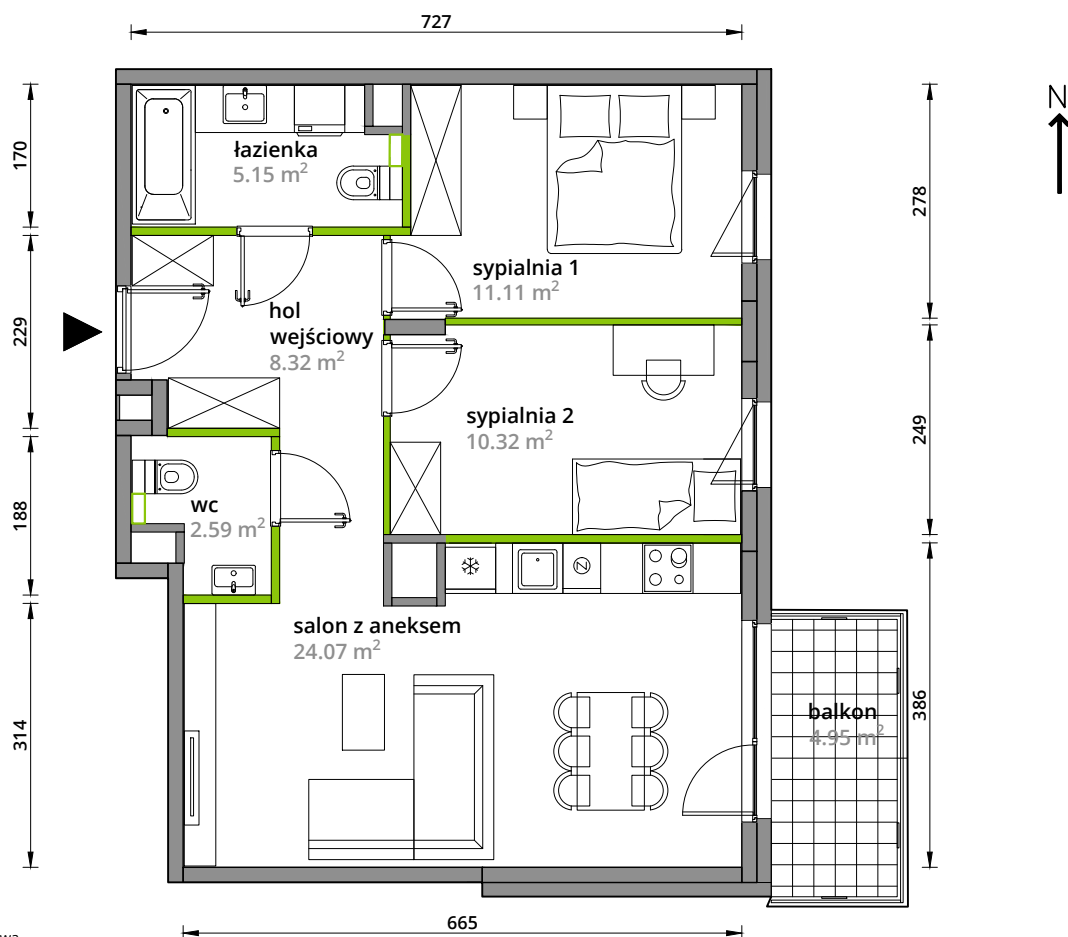
# Aleje Praskie.

## nr 4



Powierzchnia **61,56m<sup>2</sup>**

Piętro 1



Aranżacja mieszkania jest przykładowa.

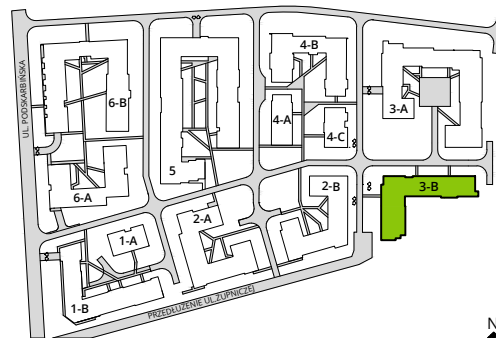
### Powierzchnia **użytkowa**

hol wejściowy	8.32 m <sup>2</sup>
salon z aneksem	24.07 m <sup>2</sup>
sypialnia 1	11.11 m <sup>2</sup>
sypialnia 2	10.32 m <sup>2</sup>
łazienka	5.15 m <sup>2</sup>
wc	2.59 m <sup>2</sup>
<b>Razem</b>	<b>61.56 m<sup>2</sup></b>
+balkon	4.95 m <sup>2</sup>

### Rzut kondygnacji **Piętro 1**



### Plan osiedla **Budynek 3-B**



U nas nigdy nie płacisz za powierzchnię pod ścianami działowymi.