

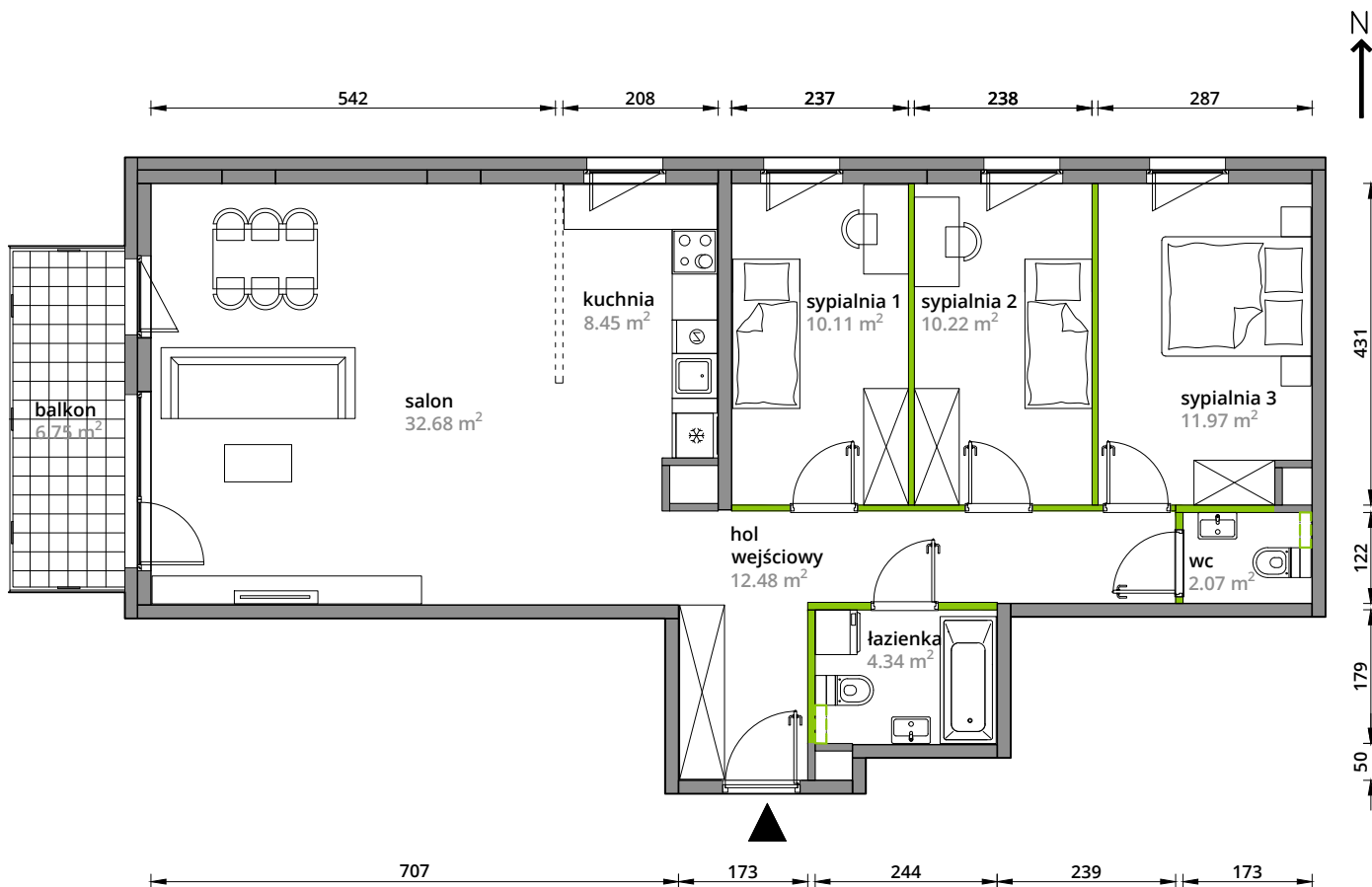
# Aleje Praskie.

## nr 48



Powierzchnia **92,32m<sup>2</sup>**

Piętro **4**



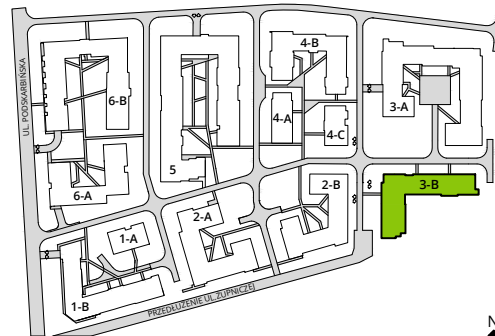
Aranżacja mieszkania jest przykładowa.

Powierzchnia **użytkowa**

Rzut kondygnacji **Piętro 4**

Plan osiedla **Budynek 3-B**

hol wejściowy	12.48 m <sup>2</sup>
salon	32.68 m <sup>2</sup>
kuchnia	8.45 m <sup>2</sup>
sypialnia 1	10.11 m <sup>2</sup>
sypialnia 2	10.22 m <sup>2</sup>
sypialnia 3	11.97 m <sup>2</sup>
łazienka	4.34 m <sup>2</sup>
wc	2.07 m <sup>2</sup>
<b>Razem</b>	<b>92.32 m<sup>2</sup></b>
+balkon	6.75 m <sup>2</sup>



U nas nigdy nie płacisz za powierzchnię pod ścianami działowymi.