

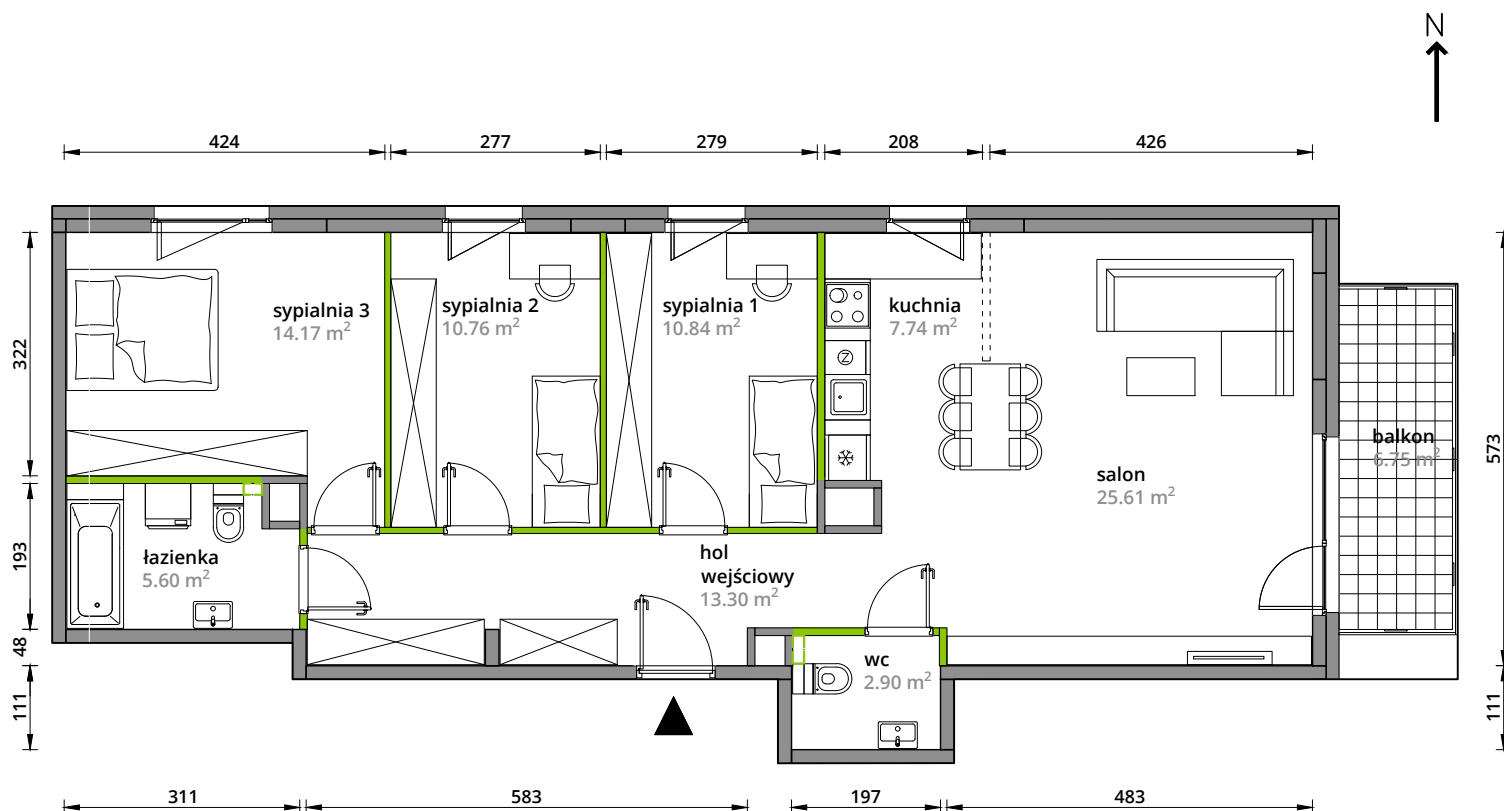
# Aleje Praskie.

## nr 68



Powierzchnia **90,92m<sup>2</sup>**

Piętro **2**



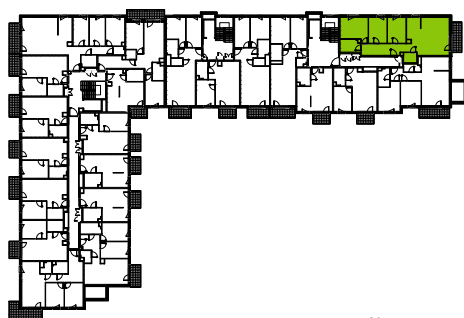
Aranżacja mieszkania jest przykładowa.

### Powierzchnia **użytkowa**

hol wejściowy	13.30 m <sup>2</sup>
salon	25.61 m <sup>2</sup>
kuchnia	7.74 m <sup>2</sup>
sypialnia 1	10.84 m <sup>2</sup>
sypialnia 2	10.76 m <sup>2</sup>
sypialnia 3	14.17 m <sup>2</sup>
łazienka	5.60 m <sup>2</sup>
wc	2.90 m <sup>2</sup>
<b>Razem</b>	<b>90.92 m<sup>2</sup></b>
+balkon	6.75 m <sup>2</sup>

U nas nigdy nie płacisz za powierzchnię pod ścianami działowymi.

### Rzut kondygnacji **Piętro 2**



### Plan osiedla **Budynek 3-B**

