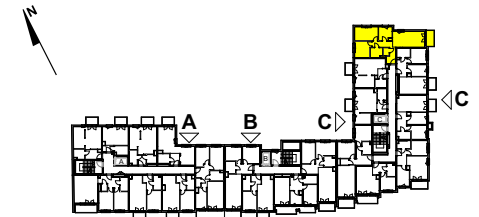
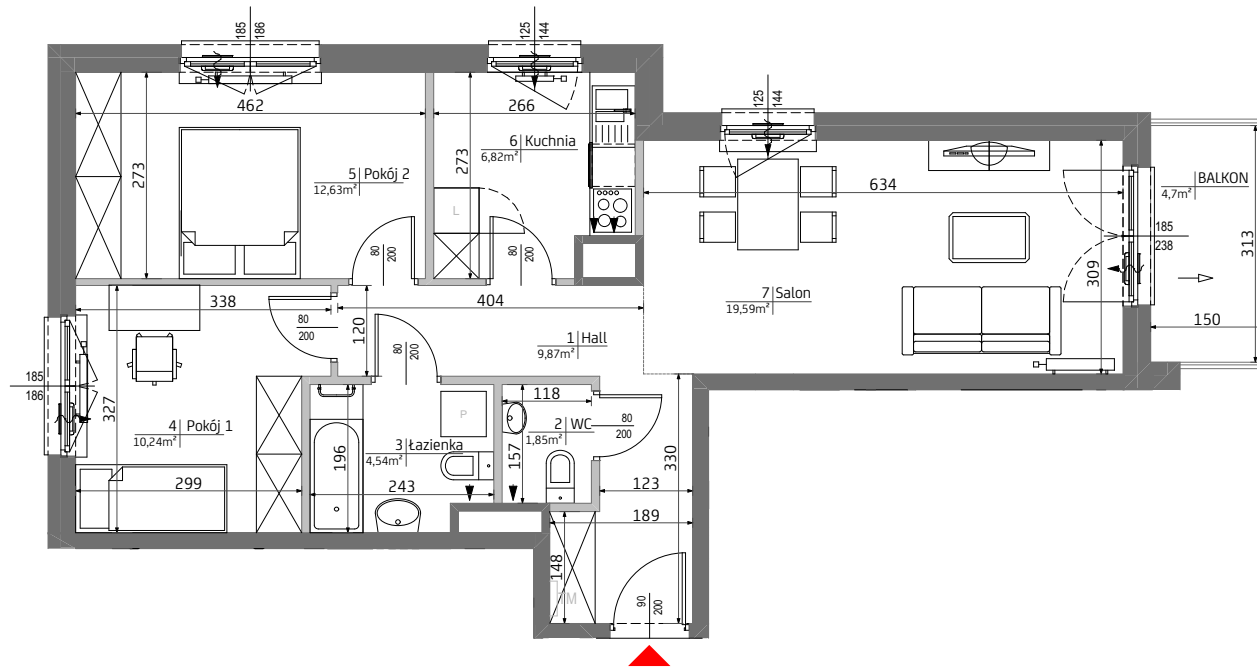
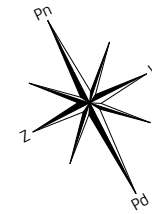


Malta Point.



BUDYNEK: HORIZON
KLATKA C
PIĘTRO 3
MIESZKANIE 89

1. Hall	9,87 m ²
2. WC	1,85 m ²
3. łazienka	4,54 m ²
4. Pokój 1	10,24 m ²
5. Pokój 2	12,63 m ²
6. Kuchnia	6,82 m ²
7. Salon	19,59 m ²

POWIERZCHNIA MIESZKANIA **65,54 m²**

UWAGA: Wyposażenie i wykończenie lokalu stanowi przykładową aranżację określającą funkcjonalność mieszkania. Wyposażenie i wielkość zaproponowanych urządzeń ma charakter orientacyjny. Lokalizacja przykładowego wyposażenia i wykończenia powiązana jest z projektowaną infrastrukturą budynku. Zakres wyposażenia i wykończenia lokalu określa umowa nabycia lokalu.

POWIERZCHNIA MIESZKANIA **65,54 m²**

POWIERZCHNIA BALKONU **4,7 m²**

3 Pokoje **3 C 89**

LEGENDA:



— ŚCIANA Z MOŻLIWOŚCIĄ REARANŻACJI
- - - LINIA ROZGRANICZAJĄCA POWIERZCHNIE
◀ OTWÓR/ KRATKA WENTYLACYJNA

□ GRZEJNIKI POKOJOWE
U GRZEJNIKI ŁAZIENKOWE

TM TABLICA MIESZKANIOWA
NAWIEWNIK OKIENNY

*Powierzchnia pomieszczeń podana w świetle wykończonych ścian **Karta katalogowa może ulec zmianom w trakcie realizacji inwestycji ***Ostateczne oznaczenie lokalu może ulec zmianie ****Wymiar okien podano w świetle otworu w murze bez uwzględnienia tolerancji na montaż *****Lokalizacja i gabaryty elementów instalacji i wyposażenia lokalu (w szczególności: grzejników, nawietrzaków okiennych i drzwiowych, tablicy mieszkaniowej, otworów wentylacyjnych itp.) Podane na karcie mają charakter orientacyjny i mogą ulec zmianie w trakcie realizacji inwestycji *****Możliwe usytuowanie elementów odwodnienia budynku (np. rzygaczy, przelewów awaryjnych), które nie zostały pokazane na niniejszej karcie *****Możliwe wystąpienie różnicy poziomów przy wyjściu z lokali na balkon/taras/ogródek *****Wymiary drzwi do mieszkań podano w świetle ościeży, wymiary okien i drzwi balkonowych podano w świetle muru.