

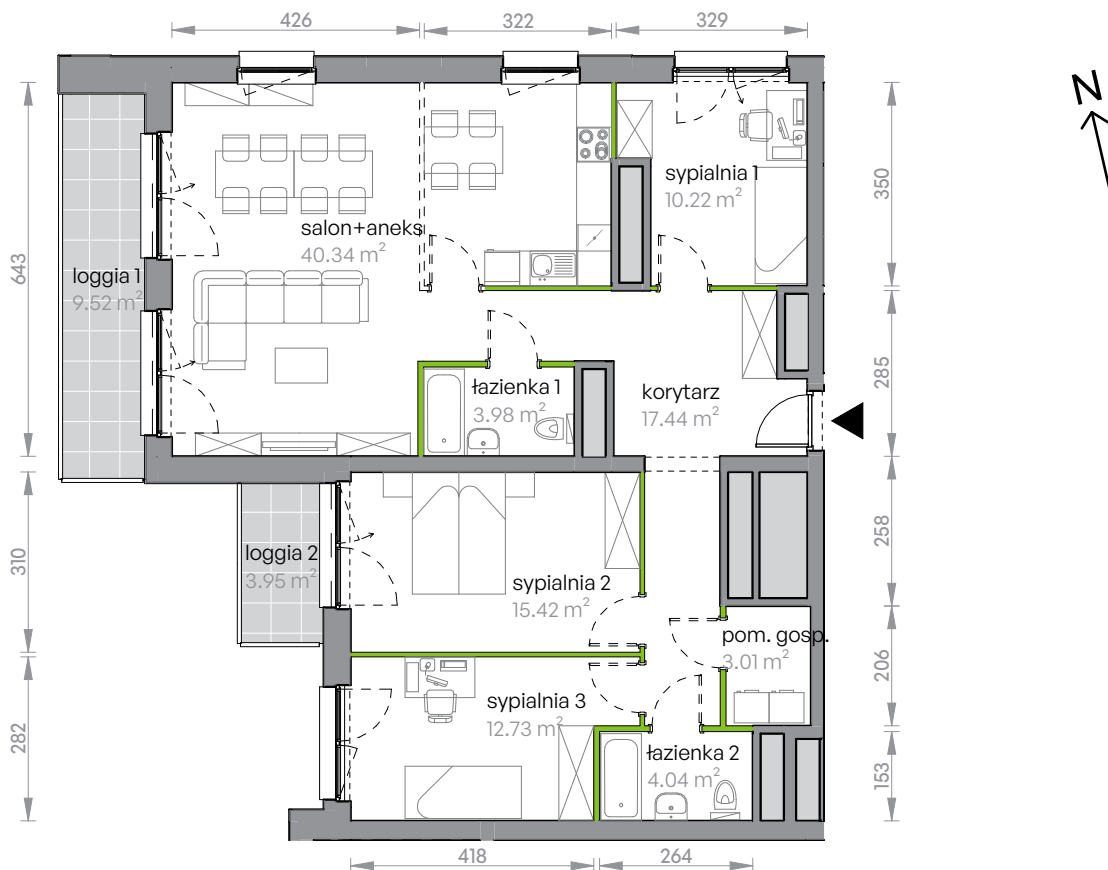
# Legnicka Vita

## L1/15/142



Powierzchnia **107.18 m<sup>2</sup>**

Piętro **15**



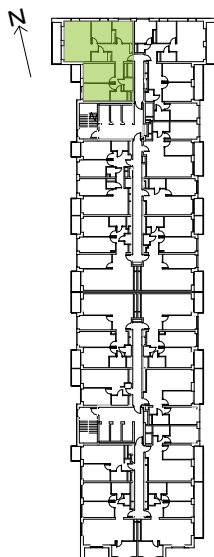
Aranżacja mieszkania jest przykładowa

### Powierzchnia użytkowa

|              |                             |
|--------------|-----------------------------|
| korytarz     | 17.44 m <sup>2</sup>        |
| pom. gosp.   | 3.01 m <sup>2</sup>         |
| salon+aneks  | 40.34 m <sup>2</sup>        |
| sypialnia 1  | 10.22 m <sup>2</sup>        |
| sypialnia 2  | 15.42 m <sup>2</sup>        |
| sypialnia 3  | 12.73 m <sup>2</sup>        |
| łazienka 1   | 3.98 m <sup>2</sup>         |
| łazienka 2   | 4.04 m <sup>2</sup>         |
| <b>Razem</b> | <b>107.18 m<sup>2</sup></b> |
| + loggia 1   | 9.52 m <sup>2</sup>         |
| + loggia 2   | 3.95 m <sup>2</sup>         |

U nas nigdy nie płacisz za powierzchnię pod ścianami działowymi

### Rzut kondygnacji Piętro 15



### Plan osiedla Budynek L1

