

# Legnicka Vita

## L1/17/157



Powierzchnia **122.91 m<sup>2</sup>**

Piętro **17**



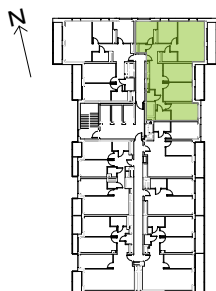
Aranżacja mieszkania jest przykładowa

### Powierzchnia użytkowa

korytarz	20.98 m <sup>2</sup>
pom. gosp.	2.19 m <sup>2</sup>
salon+aneks	39.85 m <sup>2</sup>
sypialnia 1	10.78 m <sup>2</sup>
sypialnia 2	13.61 m <sup>2</sup>
sypialnia 3	13.85 m <sup>2</sup>
sypialnia 4	12.69 m <sup>2</sup>
wc	1.48 m <sup>2</sup>
łazienka 1	3.76 m <sup>2</sup>
łazienka 2	3.72 m <sup>2</sup>
<b>Razem</b>	<b>122.91 m<sup>2</sup></b>
+ loggia 1	9.52 m <sup>2</sup>
+ loggia 2	8.08 m <sup>2</sup>

U nas nigdy nie płacisz za powierzchnię pod ścianami działowymi

### Rzut kondygnacji Piętro 17



### Plan osiedla Budynek L1

