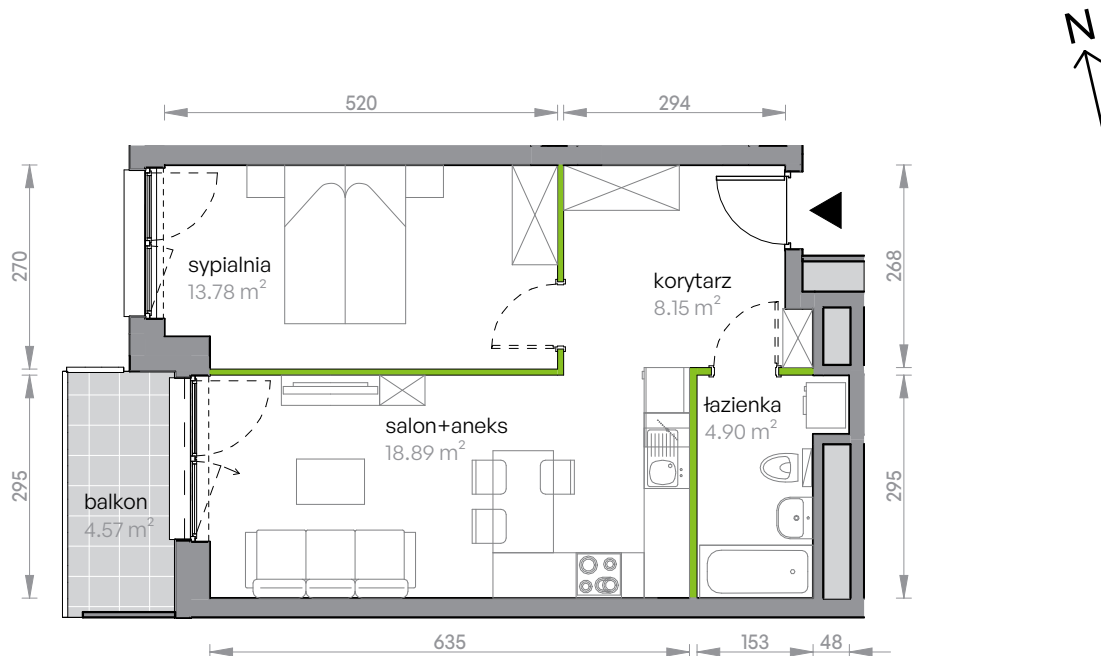


Legnicka Vita

L1/2/21

Powierzchnia **45.72 m²**

Piętro **2**



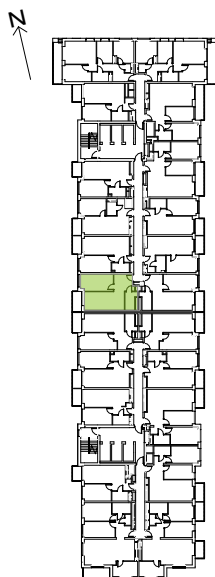
Aranżacja mieszkania jest przykładowa

Powierzchnia **użytkowa**

korytarz	8.15 m ²
salon+aneks	18.89 m ²
sypialnia	13.78 m ²
łazienka	4.90 m ²
Razem	45.72 m²
+ balkon	4.57 m ²

U nas nigdy nie płacisz za powierzchnię pod ścianami działowymi

Rzut kondygnacji **Piętro 2**



Plan osiedla **Budynek L1**

