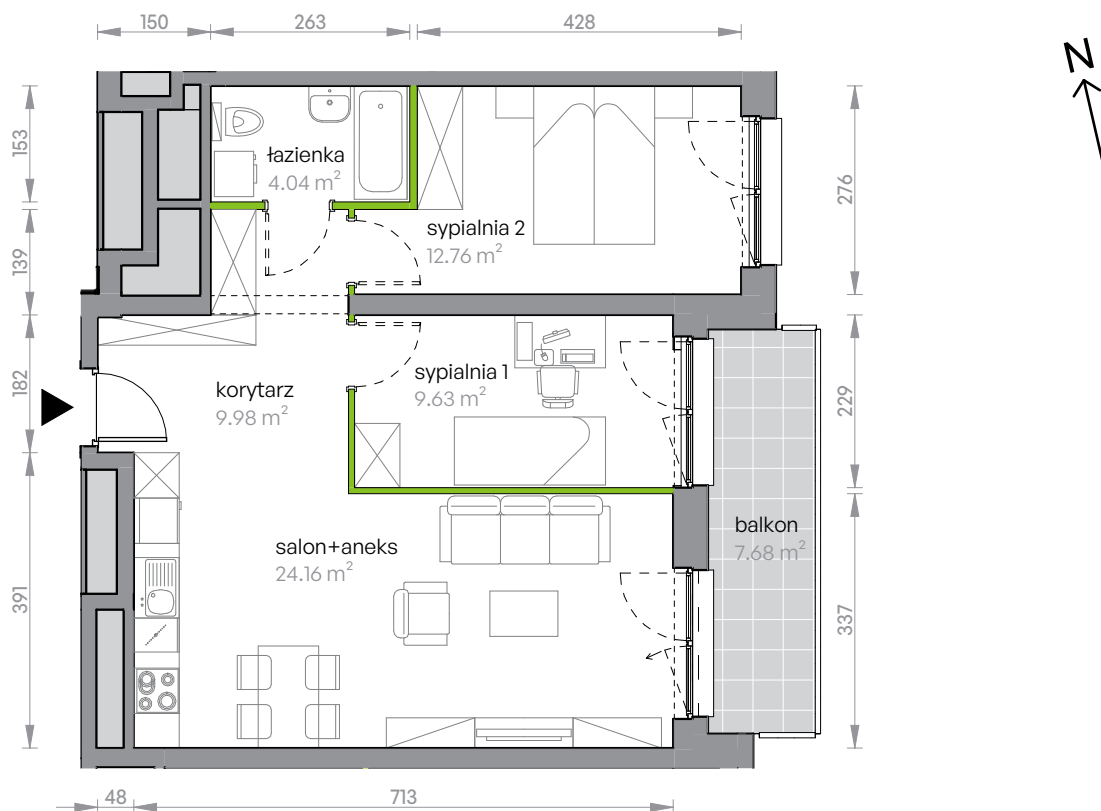


Legnicka Vita

L1/5/53

Powierzchnia **60.57 m²**

Piętro **5**

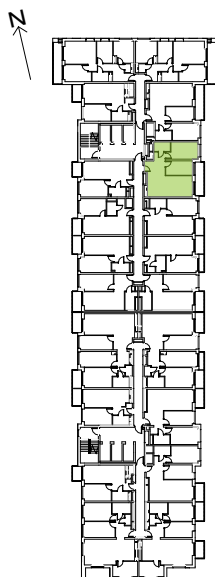


Aranżacja mieszkania jest przykładowa

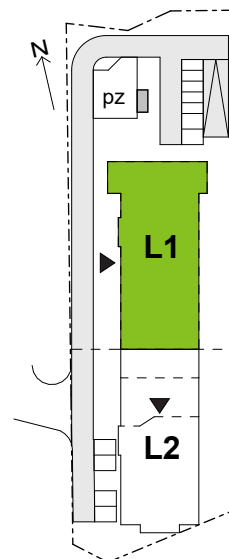
Powierzchnia **użytkowa**

korytarz	9.98 m ²
salon+aneks	24.16 m ²
sypialnia 1	9.63 m ²
sypialnia 2	12.76 m ²
łazienka	4.04 m ²
Razem	60.57 m²
+ balkon	7.68 m ²

Rzut kondygnacji **Piętro 5**



Plan osiedla **Budynek L1**



U nas nigdy nie płacisz za powierzchnię pod ścianami działowymi