

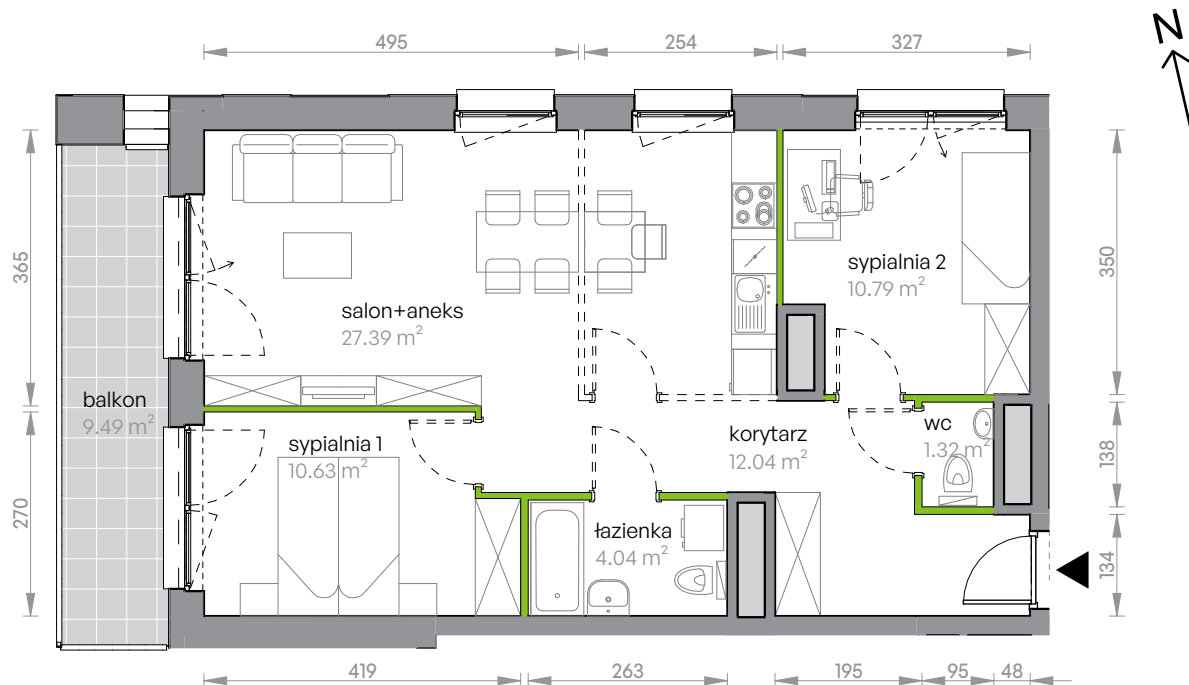
# Legnicka Vita

## L1/6/62



Powierzchnia **66.21 m<sup>2</sup>**

Piętro **6**

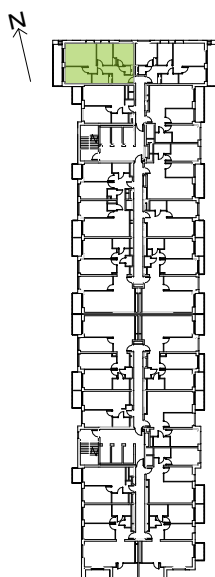


Aranżacja mieszkania jest przykładowa

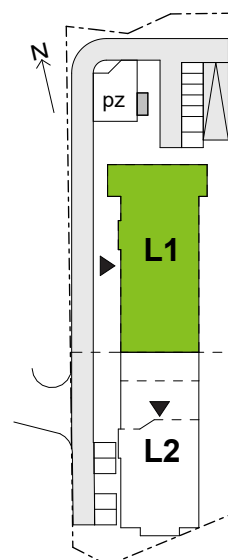
### Powierzchnia użytkowa

korytarz	12.04 m <sup>2</sup>
salon+aneks	27.39 m <sup>2</sup>
sypialnia 1	10.63 m <sup>2</sup>
sypialnia 2	10.79 m <sup>2</sup>
wc	1.32 m <sup>2</sup>
łazienka	4.04 m <sup>2</sup>
<b>Razem</b>	<b>66.21 m<sup>2</sup></b>
+ balkon	9.49 m <sup>2</sup>

### Rzut kondygnacji Piętro 6



### Plan osiedla Budynek L1



U nas nigdy nie płacisz za powierzchnię pod ścianami działowymi