

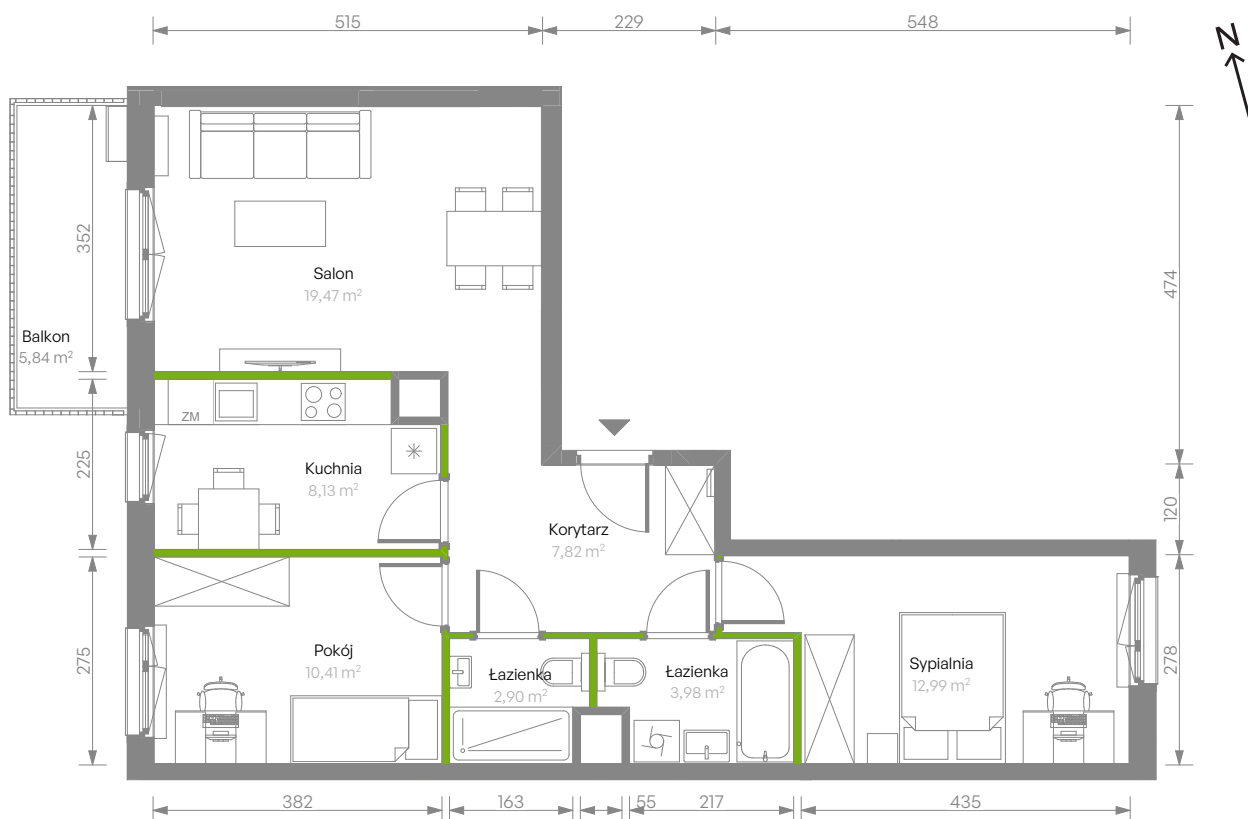
Bemosphere

nr D.12



Powierzchnia **65,70 m²**

Piętro 2

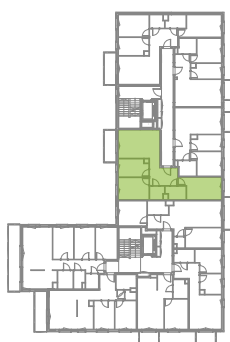


Aranżacja mieszkania jest przykładowa

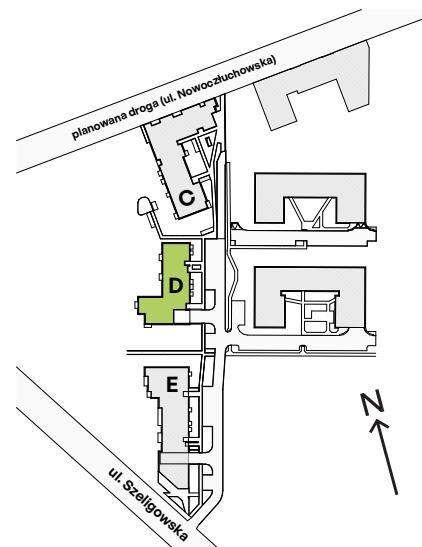
Powierzchnia użytkowa

Kuchnia	8,13 m ²
Salon	19,47 m ²
Sypialnia	12,99 m ²
Pokój	10,41 m ²
Łazienka	3,98 m ²
Łazienka	2,90 m ²
Korytarz	7,82 m ²
Razem	65,70 m²
+ Balkon	5,84 m ²

Rzut kondygnacji Piętro 2



Plan osiedla Budynek D



U nas nigdy nie płacisz za powierzchnię pod ścianami działowymi