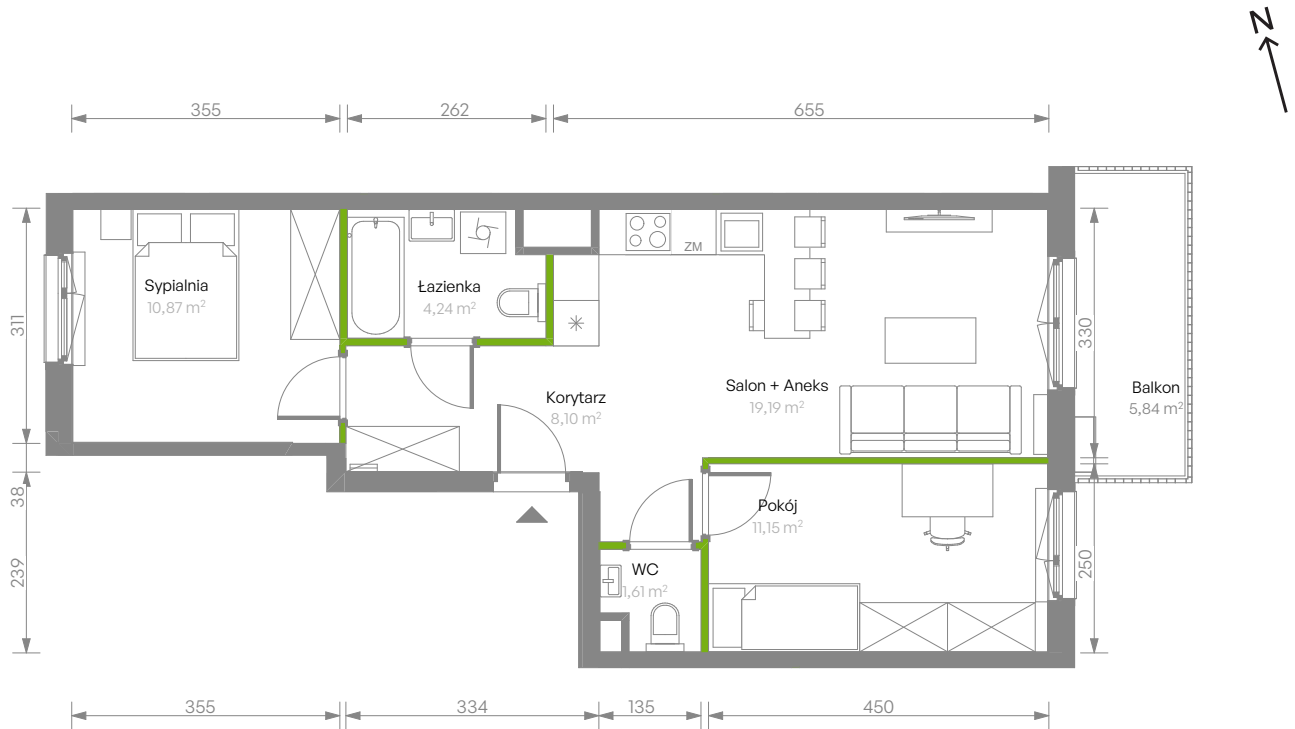


Bemosphere, nr D.24



Powierzchnia **55,16 m²**

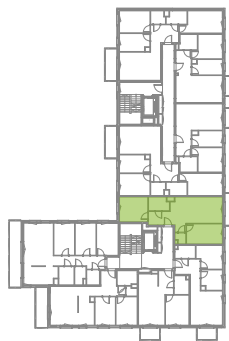
Piętro 1



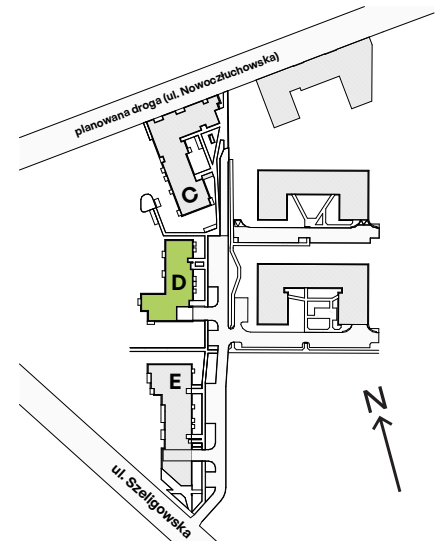
Powierzchnia użytkowa

Salon + Aneks	19,19 m ²
Pokój	11,15 m ²
Sypialnia	10,87 m ²
Łazienka	4,24 m ²
WC	1,61 m ²
Korytarz	8,10 m ²
Razem	55,16 m²
+ Balkon	5,84 m ²

Rzut kondygnacji Piętro 1



Plan osiedla Budynek D



U nas nigdy nie płacisz za powierzchnię pod ścianami działowymi