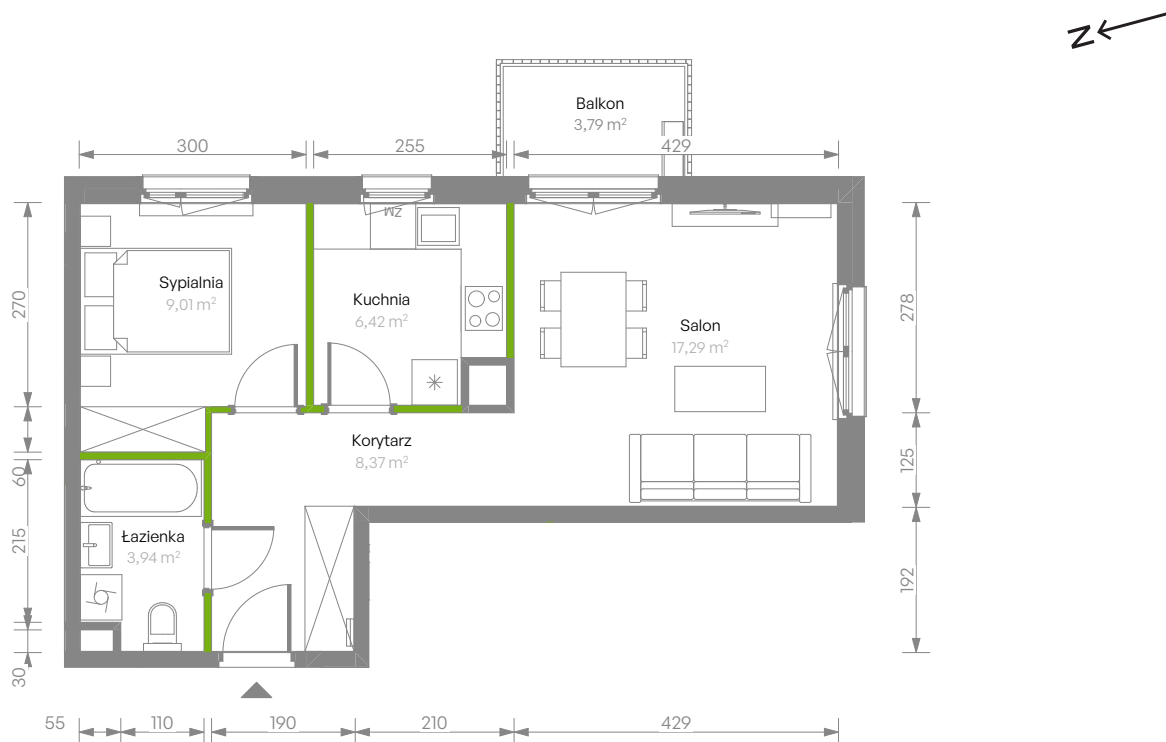


Bemosphere, nr D.46

Powierzchnia **45,03 m²**

Piętro 5

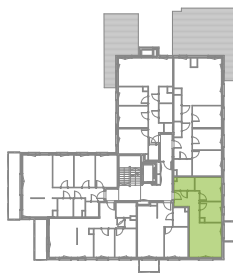


Aranżacja mieszkania jest przykładowa

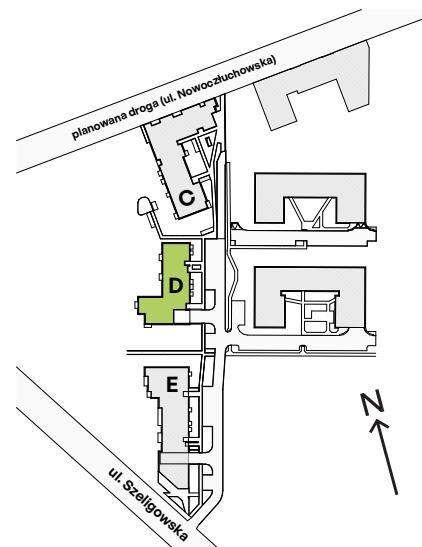
Powierzchnia użytkowa

Kuchnia	6,42 m ²
Salon	17,29 m ²
Sypialnia	9,01 m ²
Łazienka	3,94 m ²
Korytarz	8,37 m ²
Razem	45,03 m²
+ Balkon	3,79 m ²

Rzut kondygnacji Piętro 5



Plan osiedla Budynek D



U nas nigdy nie płacisz za powierzchnię pod ścianami działowymi