

Bemosphere, nr D.48



Powierzchnia **59,05 m²**

Piętro 5

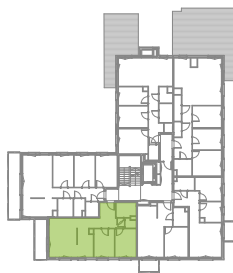


Aranżacja mieszkania jest przykładowa

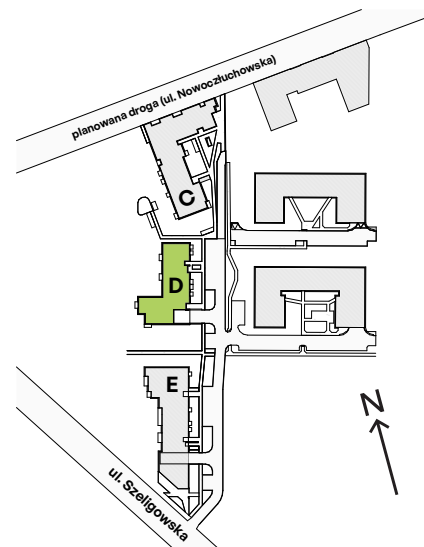
Powierzchnia użytkowa

Salon + Aneks	26,28 m ²
Sypialnia	9,34 m ²
Pokój	9,04 m ²
Łazienka	4,40 m ²
WC	1,49 m ²
Korytarz	8,50 m ²
Razem	59,05 m²
+ Balkon	7,37 m ²

Rzut kondygnacji Piętro 5



Plan osiedla Budynek D



U nas nigdy nie płacisz za powierzchnię pod ścianami działowymi