

Bemosphere

nr E.11



Powierzchnia **65,70 m²**

Piętro 2

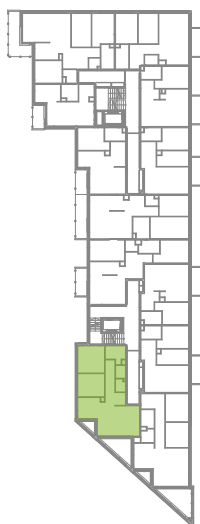


Aranżacja mieszkania jest przykładowa

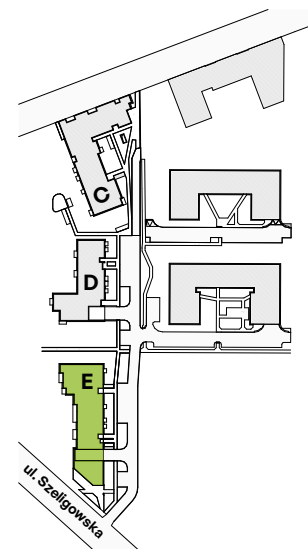
Powierzchnia użytkowa

Salon + Aneks	27,05 m ²
Sypialnia	11,36 m ²
Pokój	9,67 m ²
Łazienka	4,62 m ²
WC	1,95 m ²
Garderoba	1,89 m ²
Korytarz	9,16 m ²
Razem	65,70 m²
+ Loggia	7,72 m ²
+ Loggia	1,77 m ²

Rzut kondygnacji Piętro 2



Plan osiedla Budynek E



U nas nigdy nie płacisz za powierzchnię pod ścianami działowymi