

Bemosphere.

nr E.24



Powierzchnia **45,67 m²**

Piętro 5

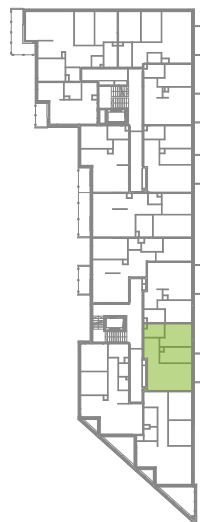


Aranżacja mieszkania jest przykładowa

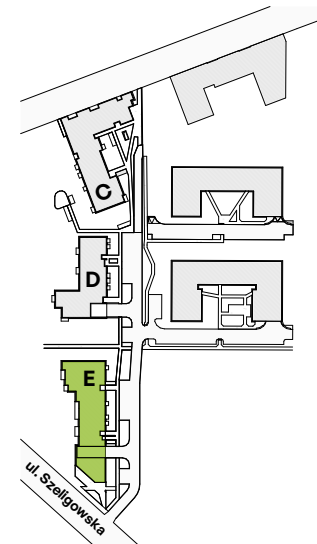
Powierzchnia użytkowa

Kuchnia	7,44 m ²
Salon	18,57 m ²
Sypialnia	10,03 m ²
Łazienka	3,90 m ²
Korytarz	5,73 m ²
Razem	45,67 m²
+ Balkon	5,14 m ²

Rzut kondygnacji Piętro 5



Plan osiedla Budynek E



U nas nigdy nie płacisz za powierzchnię pod ścianami działowymi