

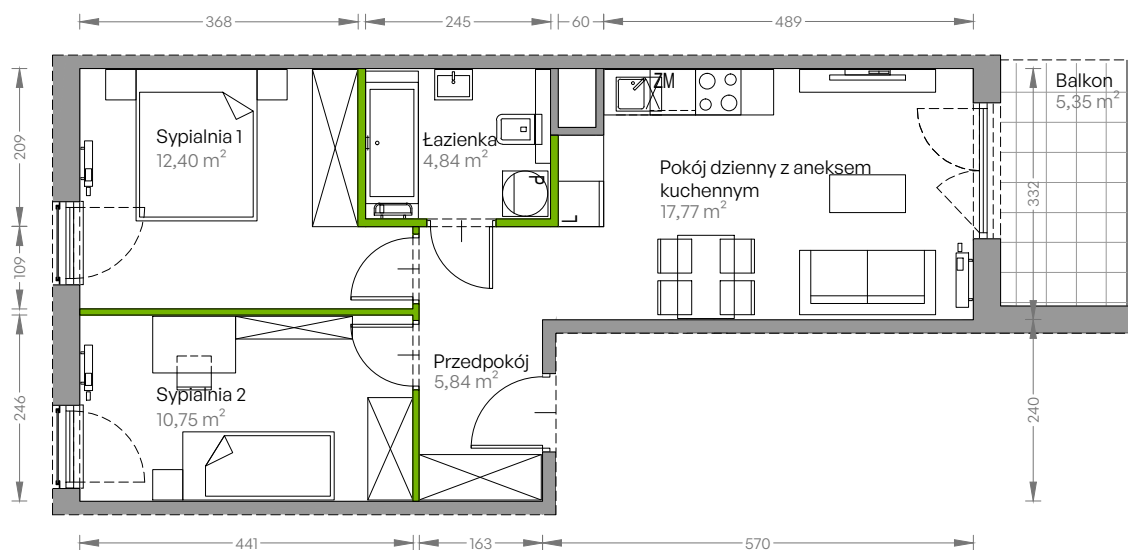
Centralna Vita

nr E.005



Powierzchnia **51,60 m²**

Piętro 1

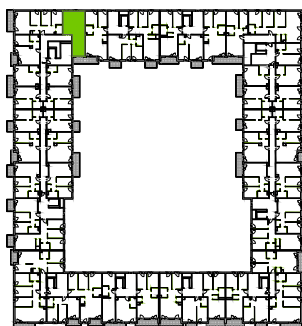


Aranżacja mieszkania jest przykładowa

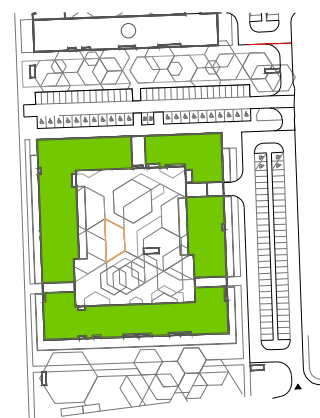
Powierzchnia użytkowa

| | |
|-----------------------------------|----------------------------|
| przedpokój | 5,84 m ² |
| sypialnia 1 | 12,40 m ² |
| sypialnia 2 | 10,75 m ² |
| pokój dzienny z aneksem kuchennym | 17,77 m ² |
| łazienka | 4,84 m ² |
| Razem | 51,60 m² |
| +balkon | 5,35 m ² |

Rzut kondygnacji Piętro 1



Plan osiedla Budynek E



U nas nigdy nie płacisz za powierzchnię pod ścianami działowymi!

Powierzchnia użytkowa wg PN-ISO 9836:1997

