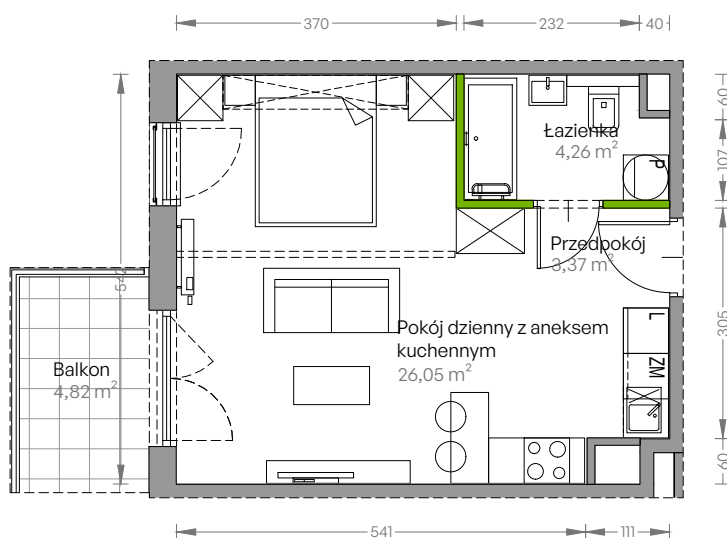


Centralna Vita

nr E.015

Powierzchnia **33,68 m²**

Piętro 2

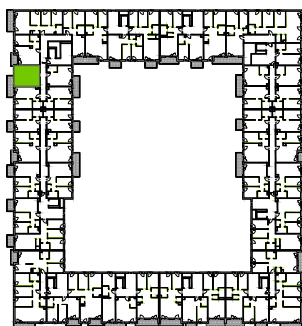


Aranżacja mieszkania jest przykładowa

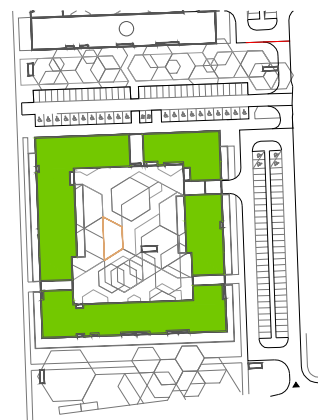
Powierzchnia użytkowa

przedpokój	3,37 m ²
pokój dzienny z aneksem kuchennym	26,05 m ²
łazienka	4,26 m ²
Razem	33,68 m²
+balkon	4,82 m ²

Rzut kondygnacji Piętro 2



Plan osiedla Budynek E



U nas nigdy nie płacisz za powierzchnię pod ścianami działowymi!

Powierzchnia użytkowa wg PN-ISO 9836:1997

