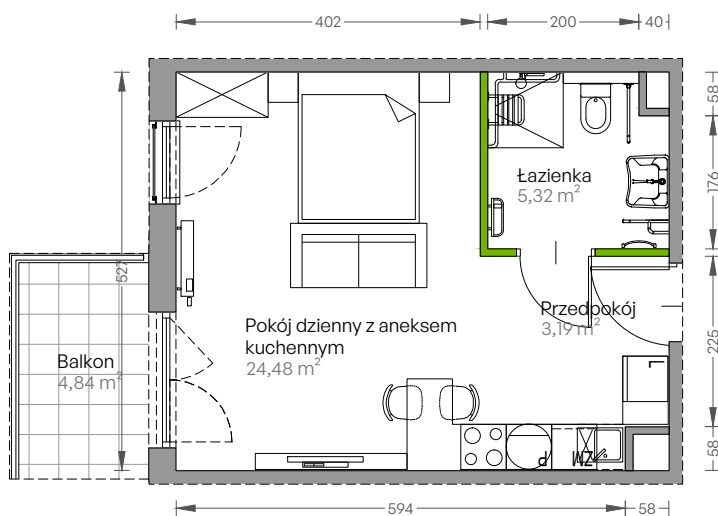


Centralna Vita

nr E.98

Powierzchnia **32,99 m²**

Piętro 2

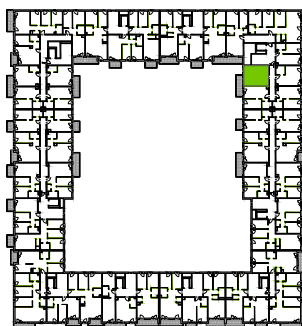


Aranżacja mieszkania jest przykładowa

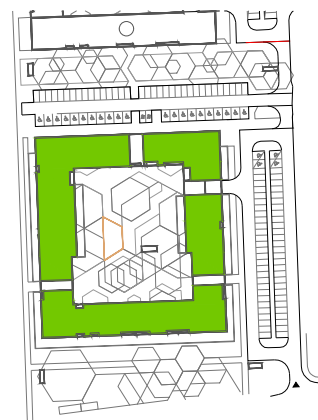
Powierzchnia użytkowa

przedpokój	3,19 m ²
pokój dzienny z aneksem kuchennym	24,48 m ²
łazienka	5,32 m ²
Razem	32,99 m²
+balkon	4,84 m ²

Rzut kondygnacji Piętro 2



Plan osiedla Budynek E



U nas nigdy nie płacisz za powierzchnię pod ścianami działowymi!

Powierzchnia użytkowa wg PN-ISO 9836:1997

