

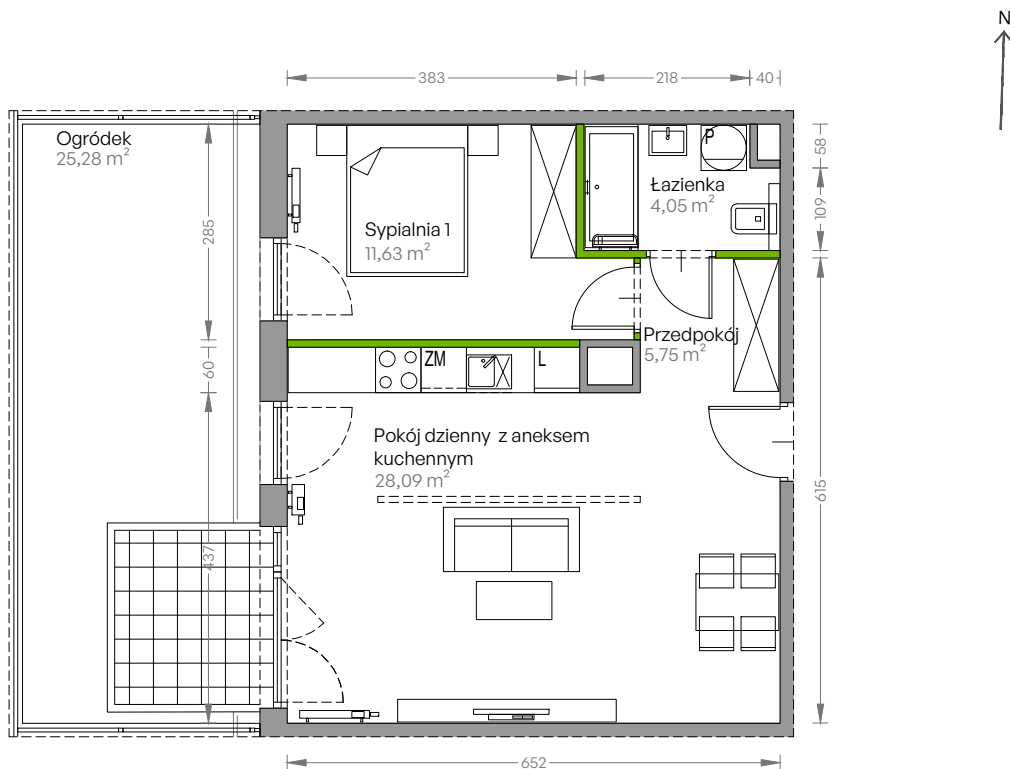
# Centralna Vita.

## nr E.135



Powierzchnia **49,52 m<sup>2</sup>**

**Parter**

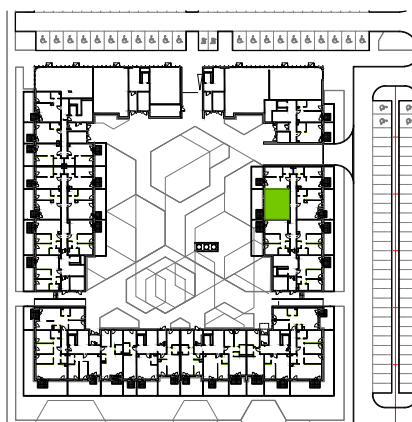


Aranżacja mieszkania jest przykładowa

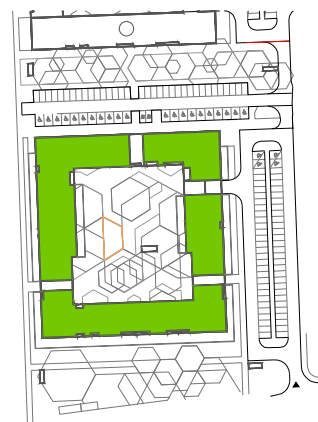
### Powierzchnia **użytkowa**

przedpokój	5,75 m <sup>2</sup>
sypialnia 1	11,63 m <sup>2</sup>
pokój dzienny z aneksem kuchennym	28,09 m <sup>2</sup>
łazienka	4,05 m <sup>2</sup>
<b>Razem</b>	<b>49,52 m<sup>2</sup></b>
+ogródek	25,28 m <sup>2</sup>

### Rzut kondygnacji **Parter**



### Plan osiedla **Budynek E**



U nas nigdy nie płacisz za powierzchnię pod ścianami działowymi!

Powierzchnia użytkowa wg PN-ISO 9836:1997