

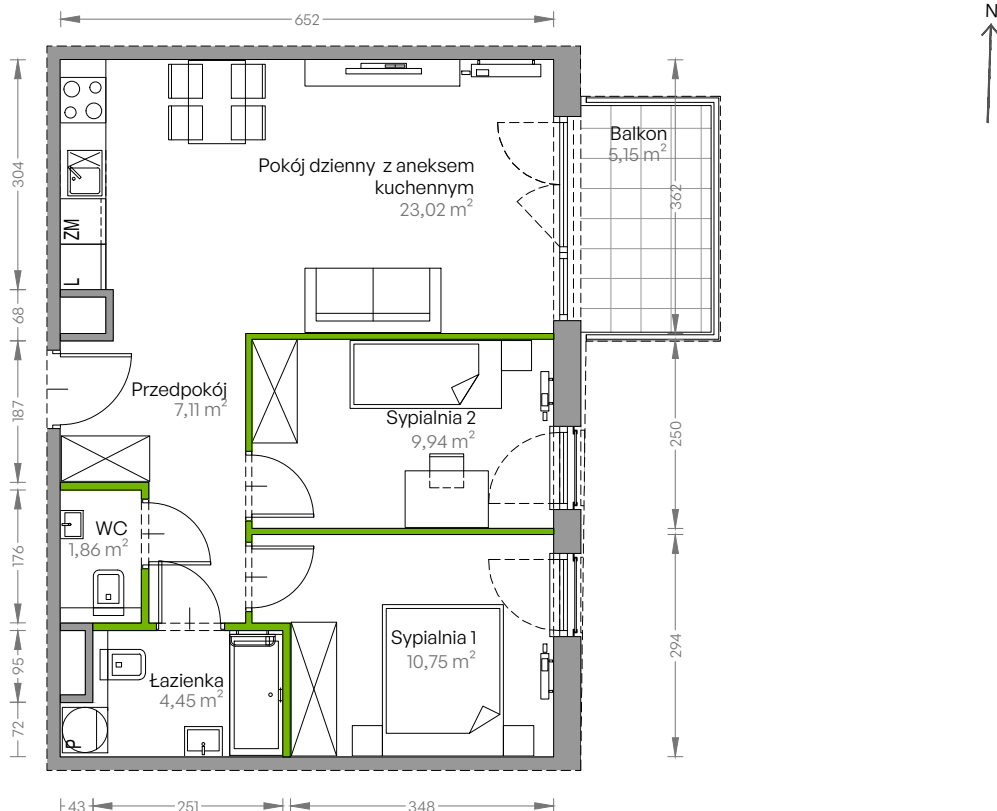
Centralna Vita

nr E.146



Powierzchnia **57,13 m²**

Piętro 1



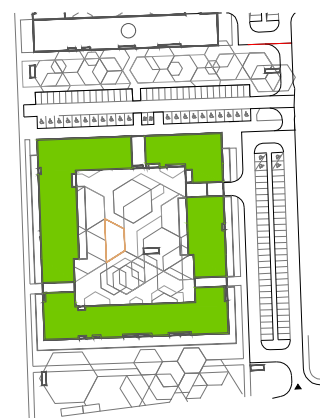
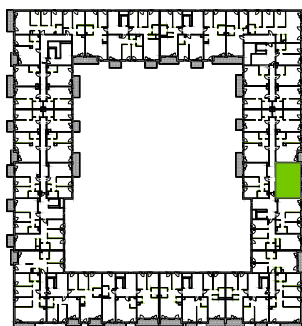
Aranżacja mieszkania jest przykładowa

Powierzchnia **użytkowa**

Rzut kondygnacji **Piętro 1**

Plan osiedla **Budynek E**

przedpokój	7,11 m ²
sypialnia 1	10,75 m ²
sypialnia 2	9,94 m ²
pokój dzienny z aneksem kuchennym	23,02 m ²
łazienka	4,45 m ²
wc	1,86 m ²
Razem	57,13 m²
+ balkon	5,15 m ²



U nas nigdy nie płacisz za powierzchnię pod ścianami działowymi!

Powierzchnia użytkowa wg PN-ISO 9836:1997

