

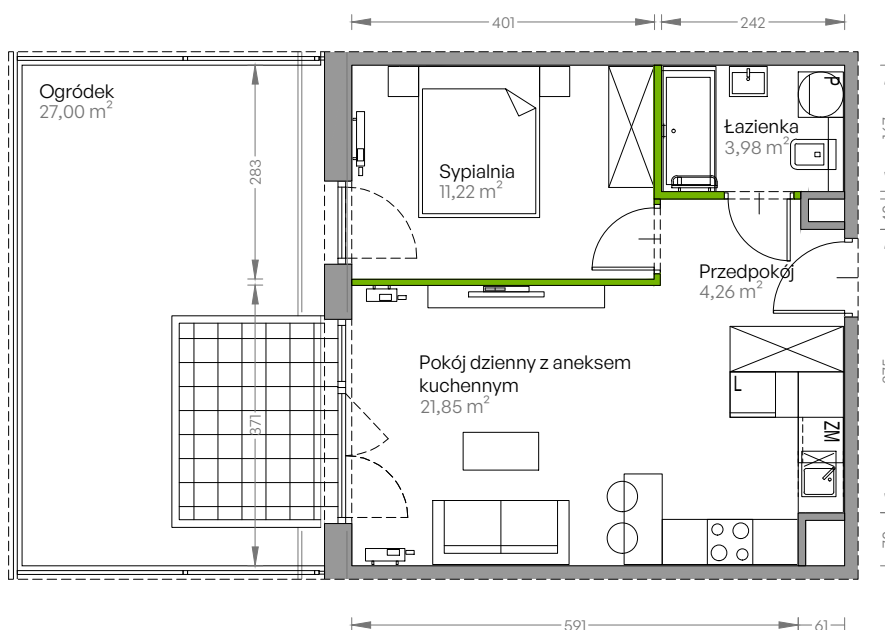
Centralna Vita

nr E.199



Powierzchnia **41,31 m²**

Parter

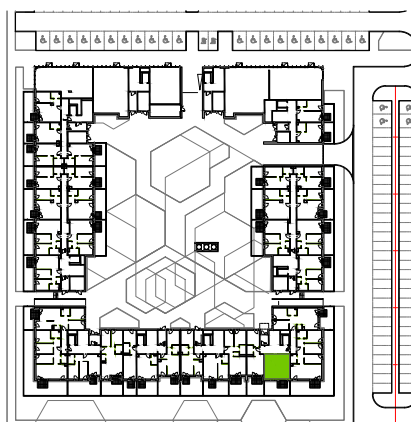


Aranżacja mieszkania jest przykładowa

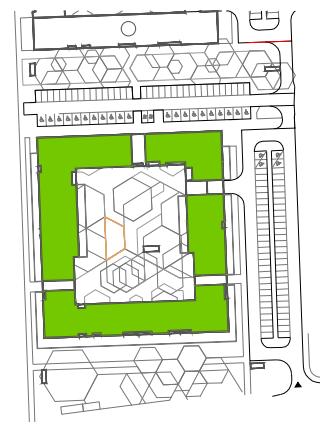
Powierzchnia użytkowa

przedpokój	4,26 m ²
pokój dzienny z aneksem kuchennym	21,85 m ²
sypialnia	11,22 m ²
łazienka	3,98 m ²
Razem	41,31 m²
+ogródek	27,00 m ²

Rzut kondygnacji Parter



Plan osiedla Budynek E



U nas nigdy nie płacisz za powierzchnię pod ścianami działowymi!

Powierzchnia użytkowa wg PN-ISO 9836:1997

