

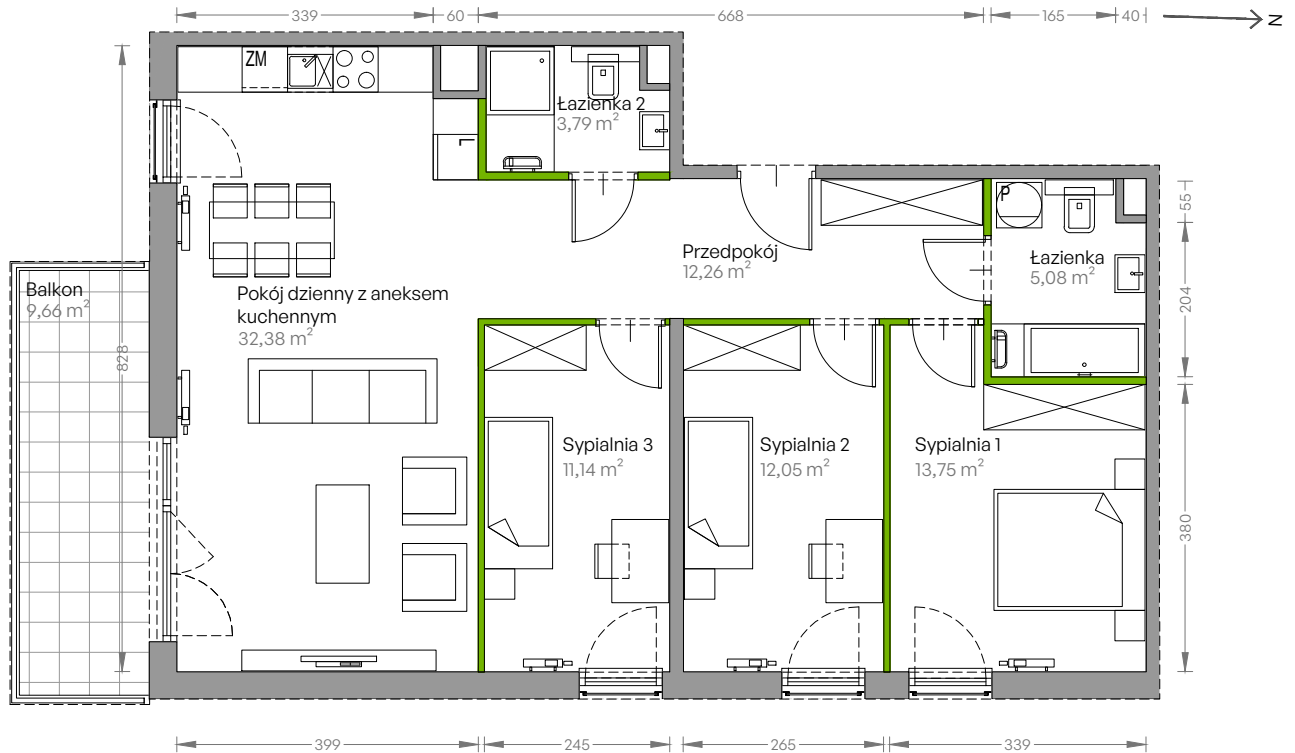
Centralna Vita

nr E.206



Powierzchnia **90,45 m²**

Piętro 2

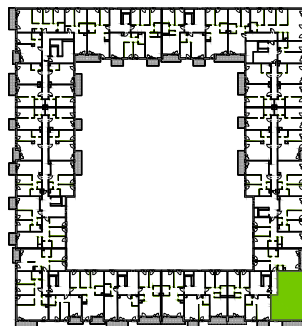


Aranżacja mieszkania jest przykładowa

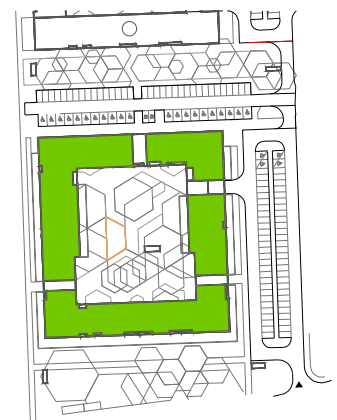
Powierzchnia użytkowa

przedpokój	12,26 m ²
sypialnia 1	13,75 m ²
sypialnia 2	12,05 m ²
sypialnia 3	11,14 m ²
pokój dzienny z aneksem kuchennym	32,38 m ²
łazienka	5,08 m ²
łazienka 2	3,79 m ²
Razem	90,45 m²
+ balkon	9,66 m ²

Rzut kondygnacji Piętro 2



Plan osiedla Budynek E



U nas nigdy nie płacisz za powierzchnię pod ścianami działowymi!

Powierzchnia użytkowa wg PN-ISO 9836:1997

DEVELIA

Biuro sprzedaży
ul. Grzegorzeczka 77

Tel.: 12 350 57 27
krakow@develia.pl

www.develia.pl