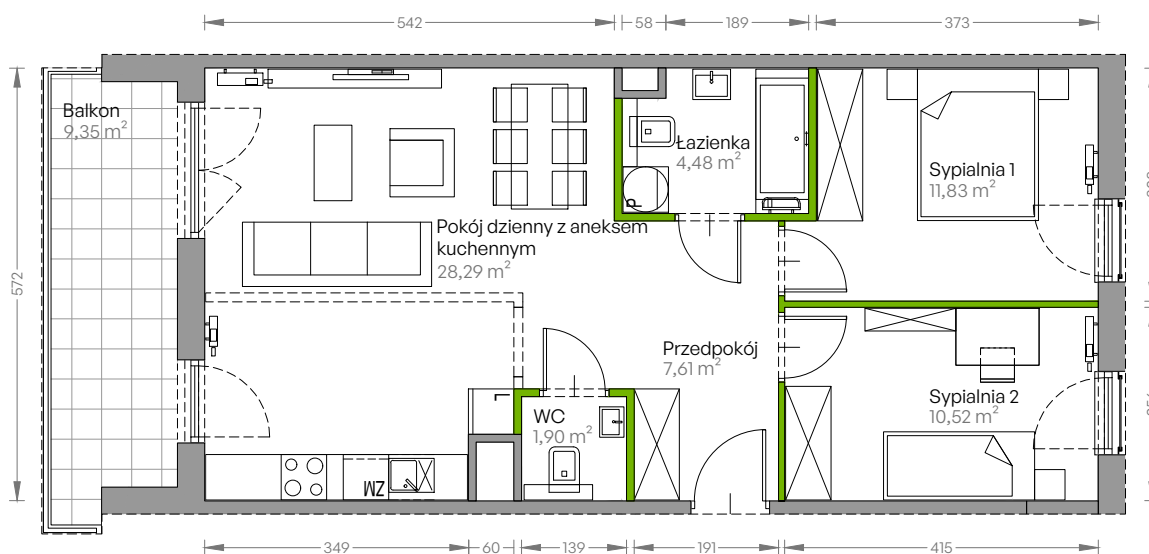


# Centralna Vita

## nr E.237

Powierzchnia **64,63 m<sup>2</sup>**

**Piętro 2**

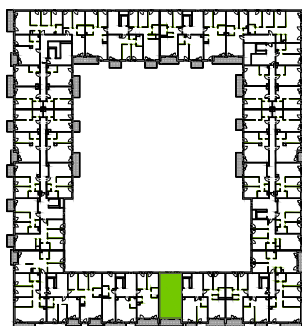


Aranżacja mieszkania jest przykładowa

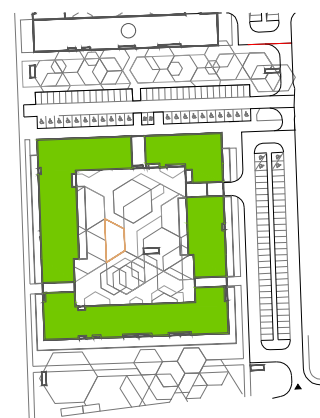
### Powierzchnia użytkowa

przedpokój	7,61 m <sup>2</sup>
pokój dzienny z aneksem kuchennym	28,29 m <sup>2</sup>
sypialnia 1	11,83 m <sup>2</sup>
sypialnia 2	10,52 m <sup>2</sup>
łazienka	4,48 m <sup>2</sup>
wc	1,90 m <sup>2</sup>
<b>Razem</b>	<b>64,63 m<sup>2</sup></b>
+ balkon	9,35 m <sup>2</sup>

### Rzut kondygnacji Piętro 2



### Plan osiedla Budynek E



U nas nigdy nie płacisz za powierzchnię pod ścianami działowymi!

Powierzchnia użytkowa wg PN-ISO 9836:1997

