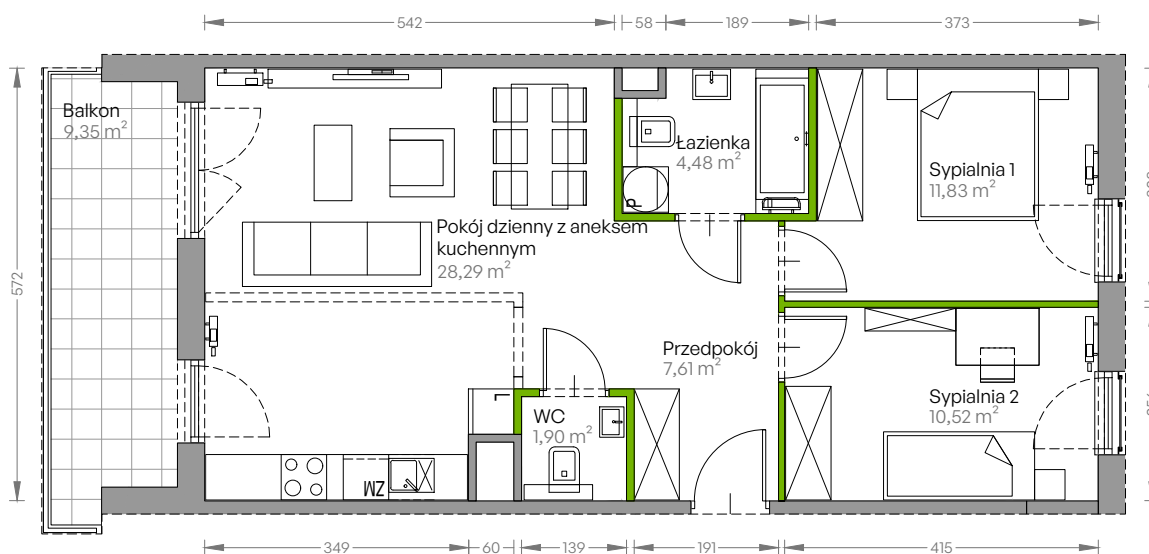


Centralna Vita

nr E.240

Powierzchnia **64,63 m²**

Piętro 3

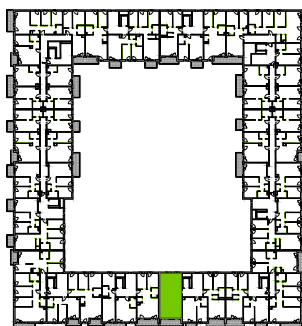


Aranżacja mieszkania jest przykładowa

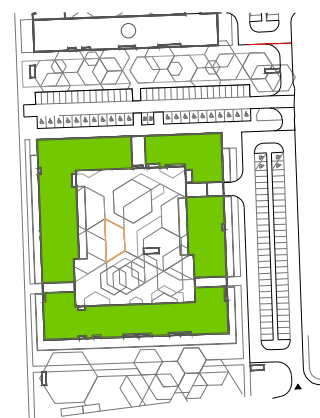
Powierzchnia użytkowa

przedpokój	7,61 m ²
pokój dzienny z aneksem kuchennym	28,29 m ²
sypialnia 1	11,83 m ²
sypialnia 2	10,52 m ²
łazienka	4,48 m ²
wc	1,90 m ²
Razem	64,63 m²
+ balkon	9,35 m ²

Rzut kondygnacji Piętro 3



Plan osiedla Budynek E



U nas nigdy nie płacisz za powierzchnię pod ścianami działowymi!

Powierzchnia użytkowa wg PN-ISO 9836:1997

