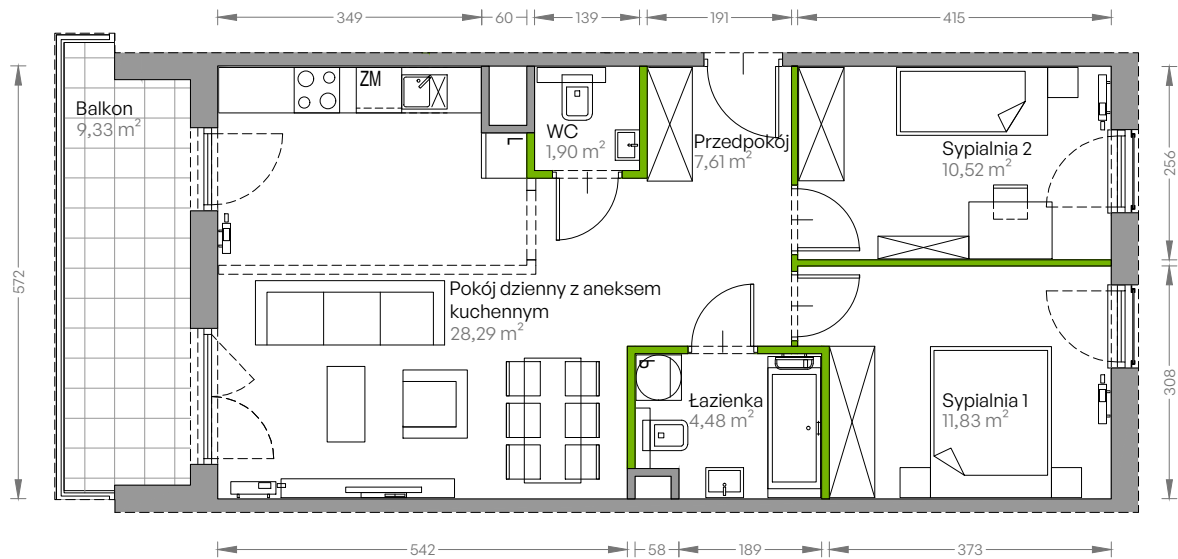


Centralna Vita

nr E.265

Powierzchnia **64,63 m²**

Piętro 4

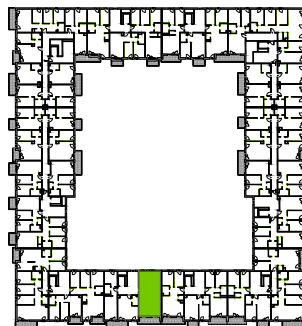


Aranżacja mieszkania jest przykładowa

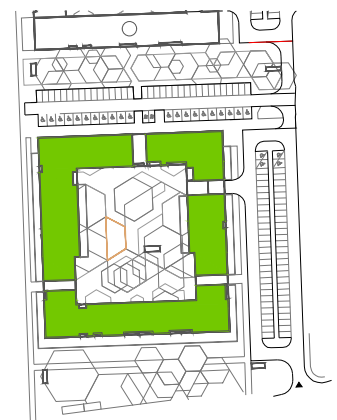
Powierzchnia użytkowa

przedpokój	7,61 m ²
pokój dzienny z aneksem kuchennym	28,29 m ²
sypialnia 1	11,83 m ²
sypialnia 2	10,52 m ²
łazienka	4,48 m ²
wc	1,90 m ²
Razem	64,63 m²
+balkon	9,33 m ²

Rzut kondygnacji Piętro 4



Plan osiedla Budynek E



U nas nigdy nie płacisz za powierzchnię pod ścianami działowymi!

Powierzchnia użytkowa wg PN-ISO 9836:1997

DEVELIA

Biuro sprzedaży
ul. Grzegorzeczka 77

Tel.: 12 350 57 27
krakow@develia.pl

www.develia.pl