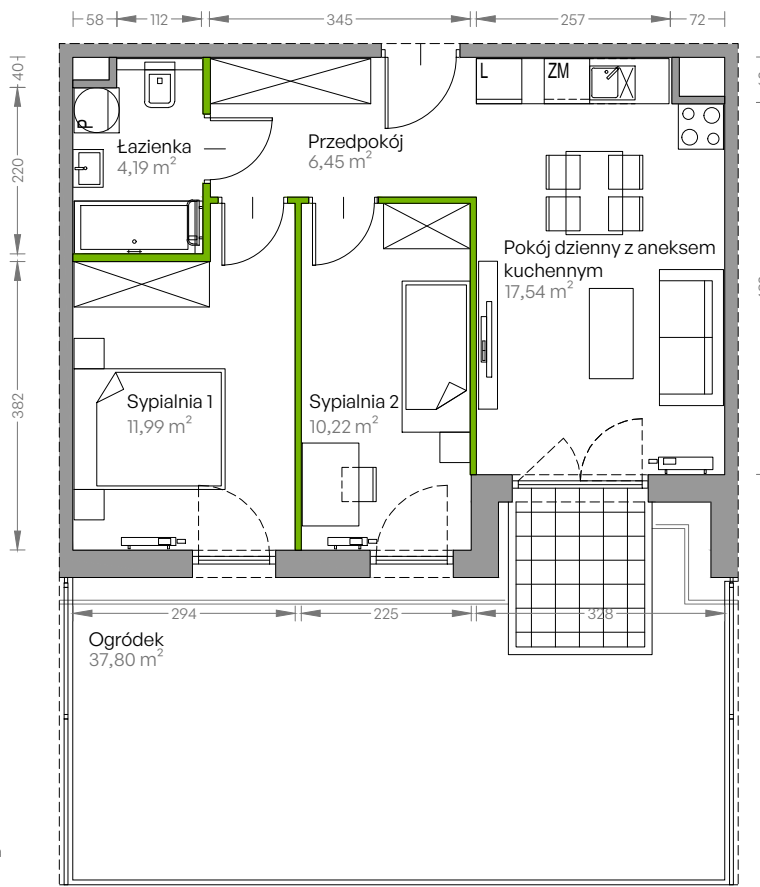


Centralna Vita.

nr E.278



Powierzchnia 50,39 m² Parter

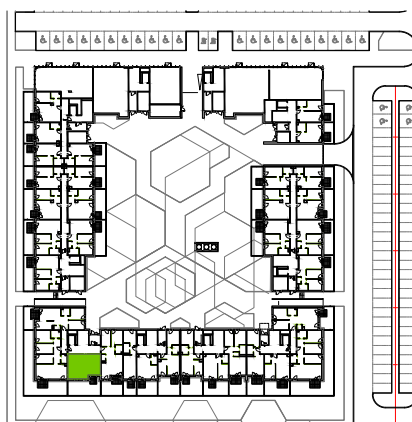


Aranżacja mieszkania jest przykładowa

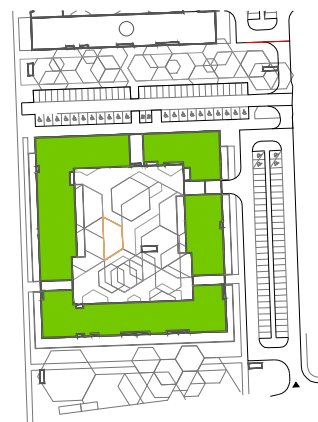
Powierzchnia użytkowa

przedpokój	6,45 m ²
sypialnia 1	11,99 m ²
sypialnia 2	10,22 m ²
pokój dzienny z aneksem kuchennym	17,54 m ²
łazienka	4,19 m ²
Razem	50,39 m²
+ogródek	37,80 m ²

Rzut kondygnacji Parter



Plan osiedla Budynek E



U nas nigdy nie płacisz za powierzchnię pod ścianami działowymi!

Powierzchnia użytkowa wg PN-ISO 9836:1997