

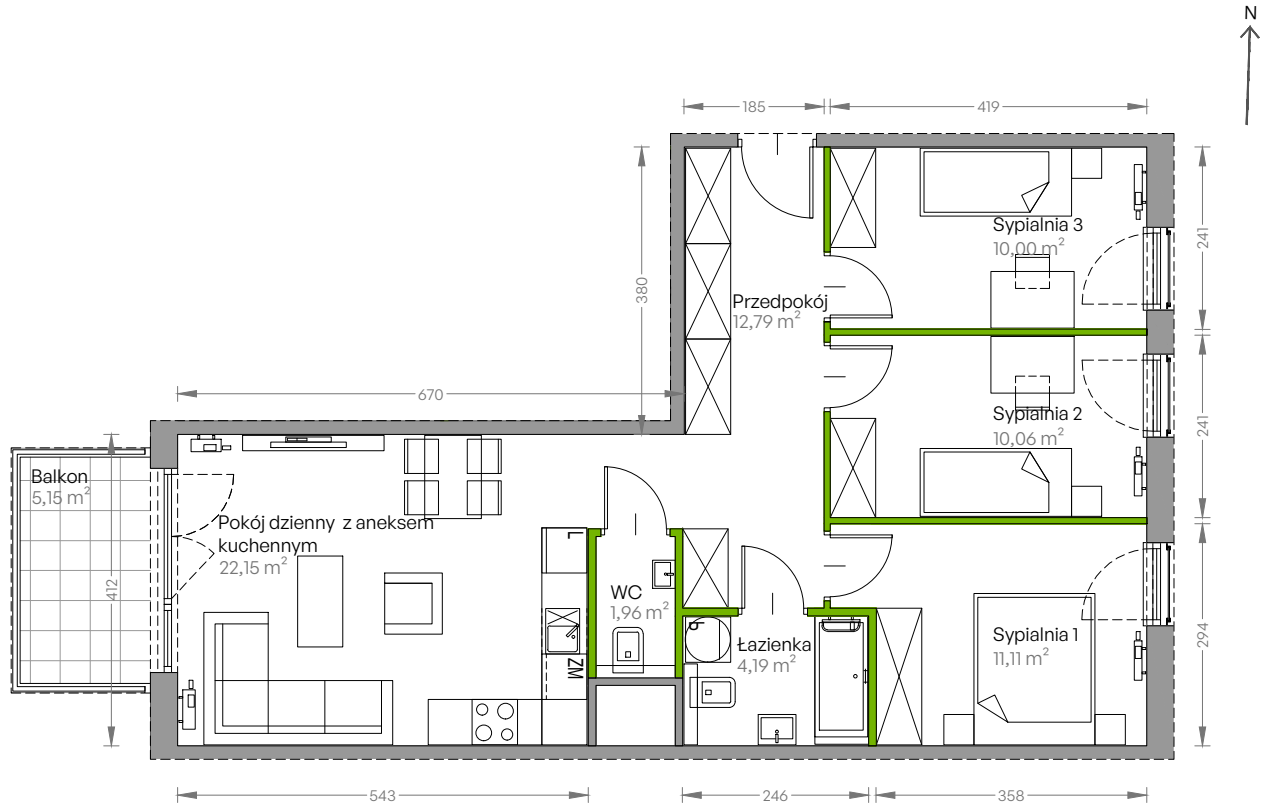
Centralna Vita

nr E.340



Powierzchnia **72,26 m²**

Piętro 4

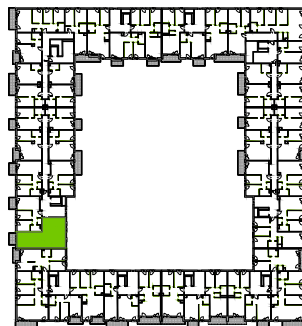


Aranżacja mieszkania jest przykładowa

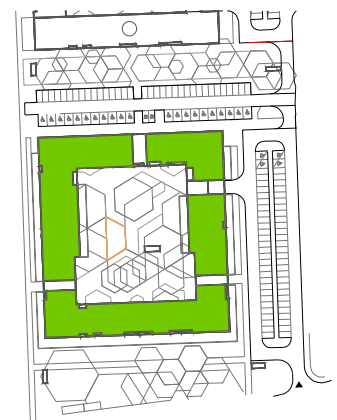
Powierzchnia użytkowa

przedpokój	12,79 m ²
sypialnia 1	11,11 m ²
sypialnia 2	10,06 m ²
sypialnia 3	10,00 m ²
pokój dzienny z aneksem kuchennym	22,15 m ²
łazienka	4,19 m ²
wc	1,96 m ²
Razem	72,26 m²
+ balkon	5,15 m ²

Rzut kondygnacji Piętro 4



Plan osiedla Budynek E



U nas nigdy nie płacisz za powierzchnię pod ścianami działowymi!

Powierzchnia użytkowa wg PN-ISO 9836:1997

DEVELIA

Biuro sprzedaży
ul. Grzegorzeczka 77

Tel.: 12 350 57 27
krakow@develia.pl

www.develia.pl