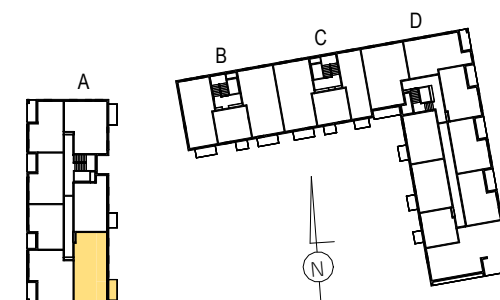




CITY
VIBE

RIVER VIEW

ul. Myśliwska, Kraków



KLATKA: A
PIĘTRO: 5
MIESZKANIE NR: 31

1 salon	18.56 m ²
2 hol	11.10 m ²
3 łazienka	3.08 m ²
4 łazienka	4.13 m ²
5 sypialnia	9.43 m ²
6 sypialnia	9.02 m ²
7 kuchnia	6.75 m ²

POWIERZCHNIA MIESZKANIA 62.07 m²

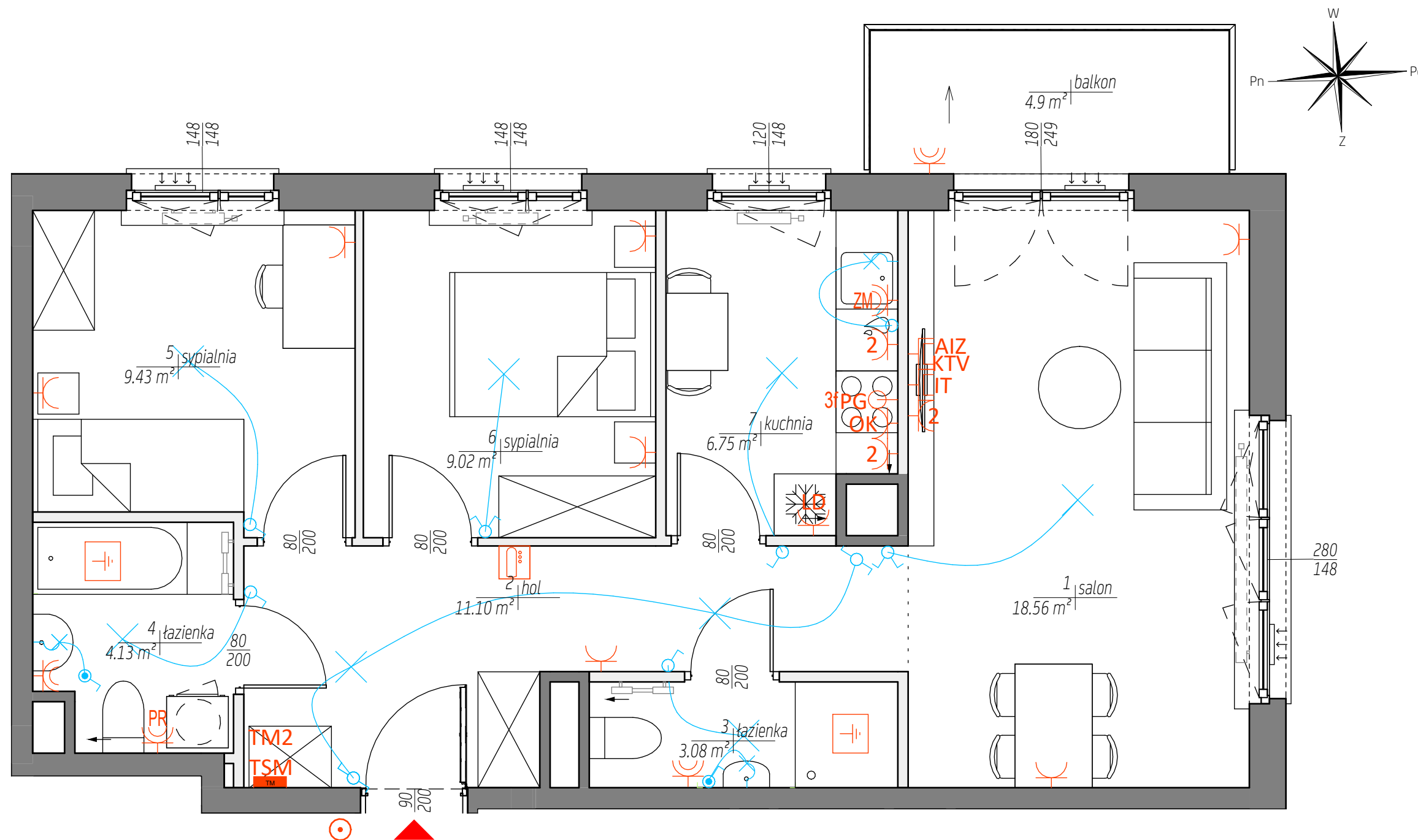
UWAGA:
WYPOSAŻENIE I WYKOŃCZENIE LOKALU STANOWI PRZYKŁADOWĄ ARANŻACJĘ OKREŚLAJĄCĄ FUNKCJONALNOŚĆ MIESZKANIA. WYPOSAŻENIE I WIELKOŚĆ ZAPROPONOWANYCH URZĄDZEŃ MA CHARAKTER ORIENTACYJNY. LOKALIZACJA PRZYKŁADOWEGO WYPOSAŻENIA I WYKOŃCZENIA POWIĄZANA JEST Z PROJEKTOWANĄ INFRASTRUKTURĄ BUDYNKU. ZAKRES WYPOSAŻENIA I WYKOŃCZENIA LOKALU OKREŚLA UMOWA NABYCIA LOKALU.

POWIERZCHNIA MIESZKANIA 62.07 m²

POWIERZCHNIA BALKONU 4.9 m²

UWAGI:

3 pokoje 5 A 31



INSTALACJE ELEKTRYCZNE I TELETECHNICZNE - LEGENDA:

- | | | | |
|--|---|--------------|--|
| TM1, TM1.K
TM2, TM2.K | Tablica mieszkaniowa,
tablica multimedialna | 1f RE | Wypust 1-f dedykowany pod rolety elektryczne |
| TSM | | | Przycisk żaluzjowy dwuklawiszowy |
| | Gniazdo 2P+Z, 230V, 16A, IP20,
gniazdo podwójne / gniazdo pojedyncze | | Gniazdo internetowe 1xRJ11, 1xRJ45 |
| | Gniazdo 2P+Z, dedykowane dla zmywarki 230V, 16A, IP20 | | Gniazdo TV, RD, SAT, 2400 MHz końcowe 1,5dB |
| | Gniazdo 2P+Z, dedykowane dla okapu, 230V, 16A, IP20 | | Aparat wideodomofonowy |
| | Gniazdo 2P+Z, dedykowane dla lodówki, 230V, 16A, IP20 | | Łącznik jednobiegunowy 10A, IP20 |
| | Gniazdo 2P+Z, 230V, 16A, IP44
gniazdo podwójne / gniazdo pojedyncze | | Łącznik jednobiegunowy 10A, IP44 |
| | Gniazdo 2P+Z, 230V, 16A, IP44, dedykowane dla pralki | | Łącznik świecznikowy 10A, IP20 |
| | Wypust 3-f, dedykowany pod płytę grzewczą | | Łącznik schodowy 10A, IP20 |
| | Uziemienie | | Łącznik krzyżowy 10A, IP20 |
| | Dzwonek do mieszkań | | Wpust sufitowy pod oprawę |
| | | | Wpust ścienny pod oprawę |



***** WYMIARY DRZWI DO MIESZKAŃ PODANO W ŚWIETLE OŚCIEŻNICY, WYMIARY OKIEN I DRZWI BALKONOWYCH PODANO W ŚWIETLE OTWORU W MURZE

* POWIERZCHNIA POMIESZCZEŃ PODANA W ŚWIETLE WYKOŃCZONYCH ŚCIAN
** KARTA KATALOGOWA MOŻE ULEĆ ZMIANIE W TRAKCIE REALIZACJI INWESTYCJI
*** OSTATECZNE OZNACZENIE LOKALU MOŻE ULEĆ ZMIANIE
**** WYMIAR OKIEN PODANO W ŚWIETLE OTWORU W MURZE BEZ UWZGLĘDNIENIA TOLERANCJI NA MONTAŻ
***** LOKALIZACJA I GABARYTY ELEMENTÓW INSTALACJI I WYPOSAŻENIA LOKALU (W SZCZEGÓLNOŚCI: GRZEJNIKÓW, NAWIEWNIKÓW OKIENNYCH I DRZWIOWYCH, TABLICY MIESZKANIOWEJ, OTWORÓW WENTYLACYJNYCH ITP.) PODANE NA KARCIE MAJĄ CHARAKTER ORIENTACYJNY I MOGĄ ULEĆ ZMIANIE W TRAKCIE REALIZACJI INWESTYCJI
***** MOŻLIWE USYTUOWANIE ELEMENTÓW ODWODNIENIA BUDYNKU (NP. RZYGACZY, PRZELEWÓW AWARYJNYCH, KTÓRE NIE ZOSTAŁY POKAZANE NA NINIEJSZEJ KARCIE)
***** MOŻLIWE WYSTĄPIENIE RÓŻNICY POZIOMÓW PRZY WEJŚCIU Z LOKALU NA BALKON/TARAS/OGRÓDEK

