

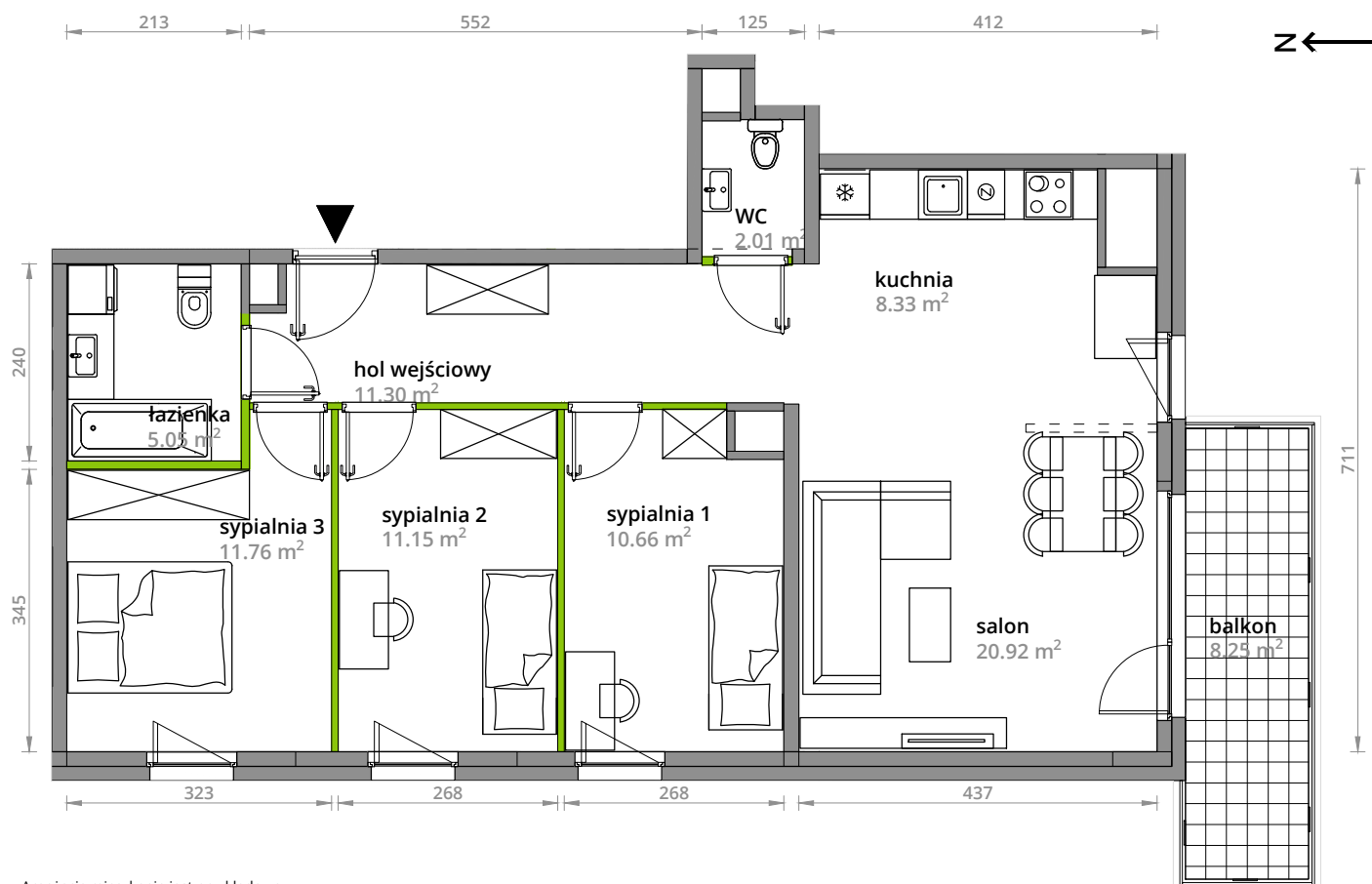
Aleje Praskie.

nr 12



Powierzchnia **81,18 m²**

Piętro 1



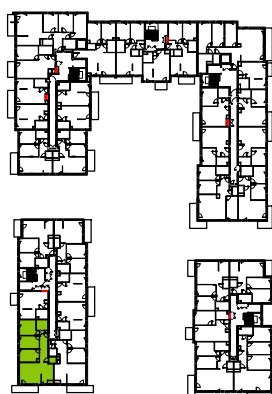
Aranżacja mieszkania jest przykładowa.

Powierzchnia **użytkowa**

| | |
|---------------|----------------------------|
| hol wejściowy | 11.30 m ² |
| WC | 2.01 m ² |
| kuchnia | 8.33 m ² |
| salon | 20.92 m ² |
| sydialnia 1 | 10.66 m ² |
| sydialnia 2 | 11.15 m ² |
| sydialnia 3 | 11.76 m ² |
| łazienka | 5.05 m ² |
| Razem | 81.18 m² |
| +balkon | 8.25 m ² |

U nas nigdy nie płacisz za powierzchnię pod ścianami działowymi.

Rzut kondygnacji **Piętro 1**



Plan osiedla **Budynek 4-A**

