

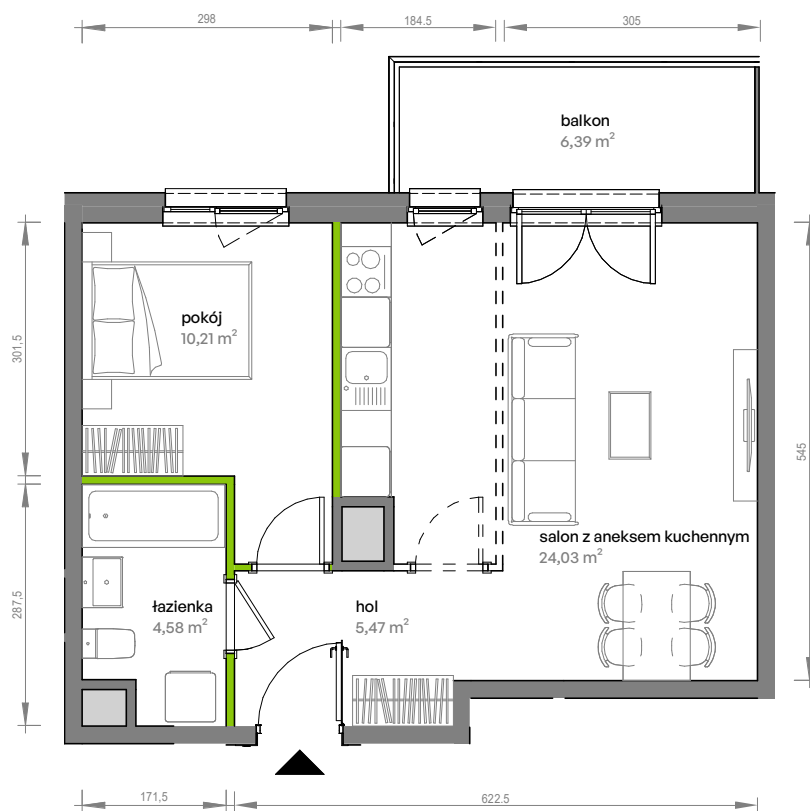
# Unii Lubelskiej Vita.

nr C.03.184



Powierzchnia **44,29 m<sup>2</sup>**

**Piętro 3**

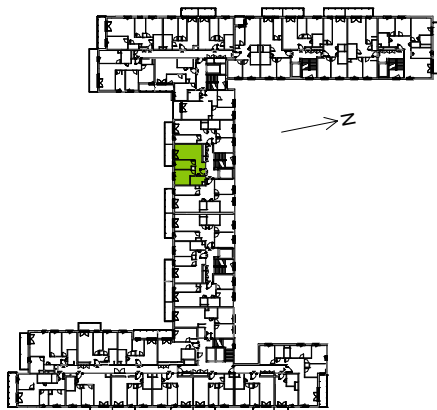


Aranżacja mieszkania jest przykładowa

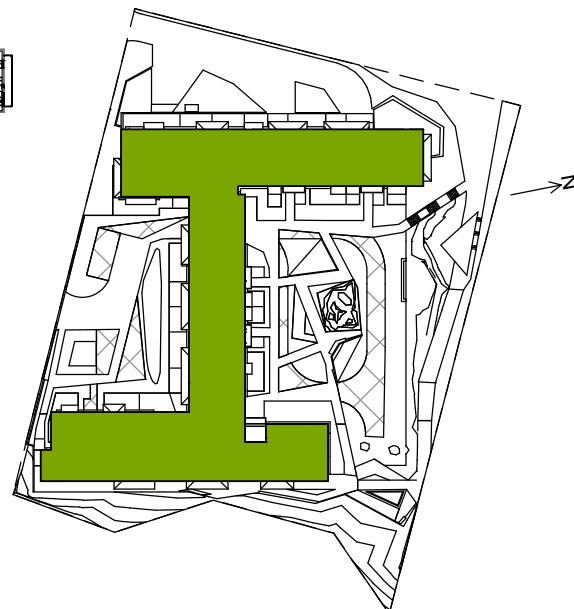
## Powierzchnia użytkowa

hol	5,47 m <sup>2</sup>
pokój	10,21 m <sup>2</sup>
salon z aneksem kuchennym	24,03 m <sup>2</sup>
łazienka	4,58 m <sup>2</sup>
<b>Razem</b>	<b>44,29 m<sup>2</sup></b>
+ balkon	6,39 m <sup>2</sup>

## Rzut kondygnacji Piętro 3



## Plan osiedla



U nas nigdy nie płacisz za powierzchnię pod ścianami działowymi