

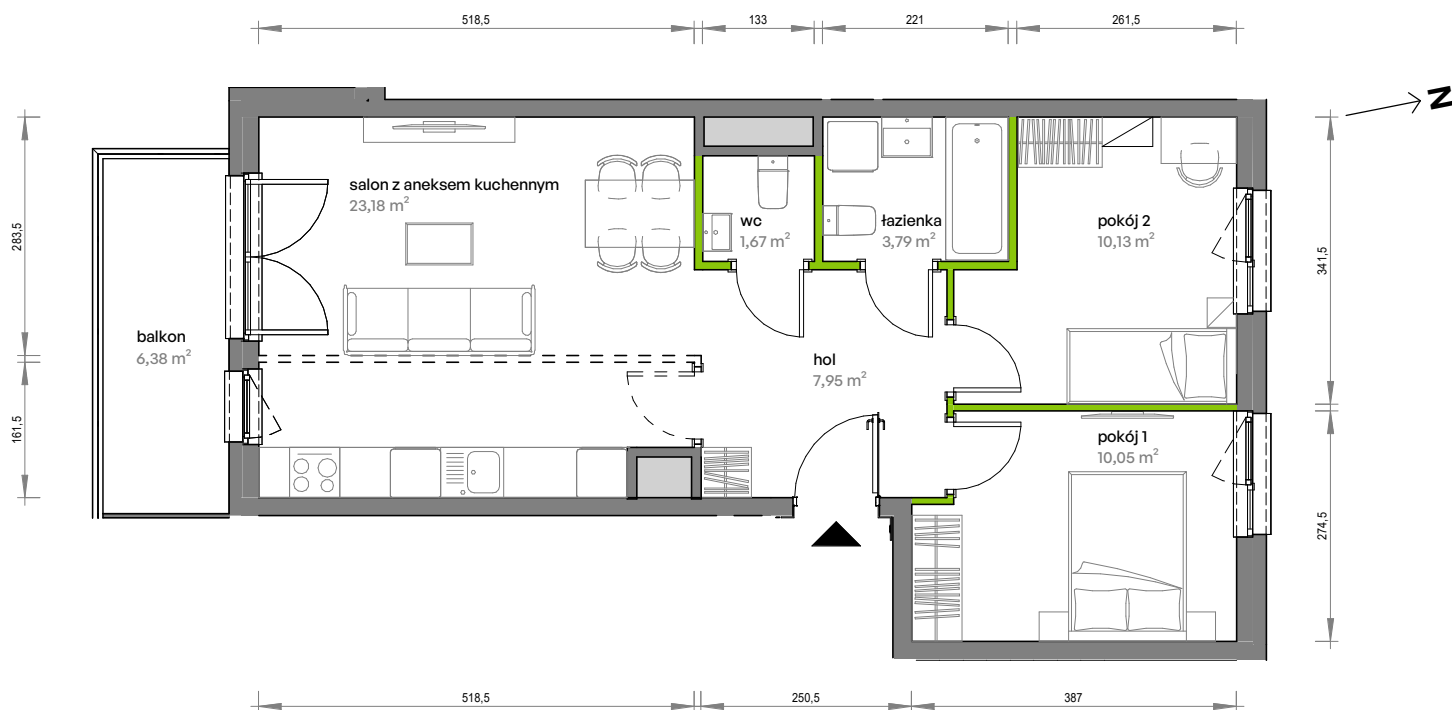
# Unii Lubelskiej Vita.

nr C.03.185



Powierzchnia **56,77 m<sup>2</sup>**

Piętro **3**

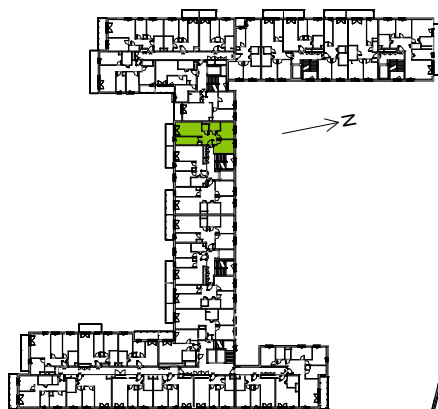


Aranżacja mieszkania jest przykładowa

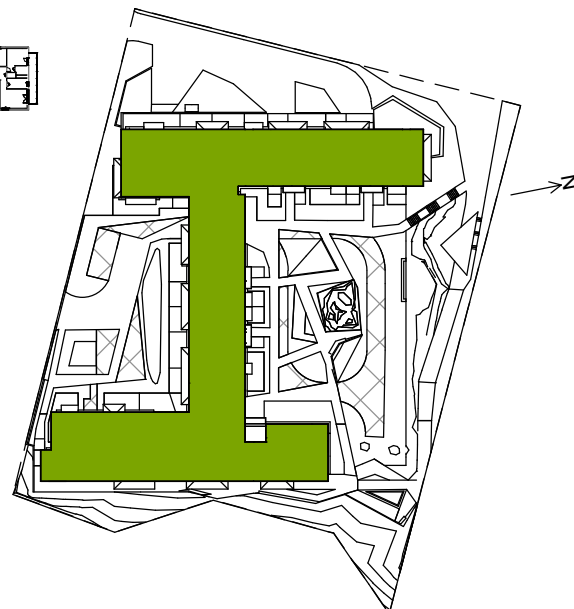
## Powierzchnia użytkowa

hol	7,95 m <sup>2</sup>
pokój 1	10,05 m <sup>2</sup>
pokój 2	10,13 m <sup>2</sup>
salon z aneksem kuchennym	23,18 m <sup>2</sup>
wc	1,67 m <sup>2</sup>
łazienka	3,79 m <sup>2</sup>
<b>Razem</b>	<b>56,77 m<sup>2</sup></b>
+ balkon	6,38 m <sup>2</sup>

## Rzut kondygnacji Piętro 3



## Plan osiedla



U nas nigdy nie płacisz za powierzchnię pod ścianami działowymi