

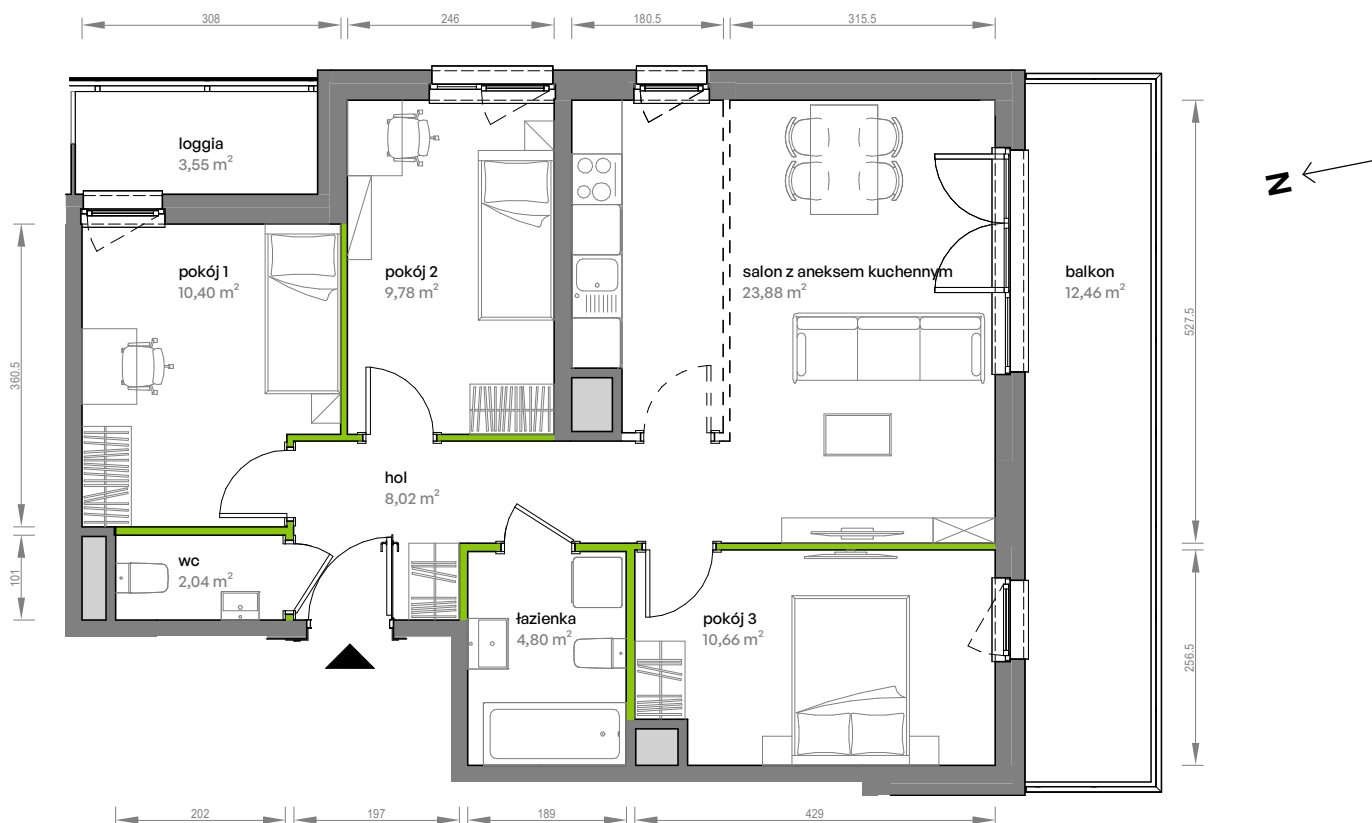
# Unii Lubelskiej Vita.

nr D.02.215



Powierzchnia **69,58 m<sup>2</sup>**

**Piętro 2**

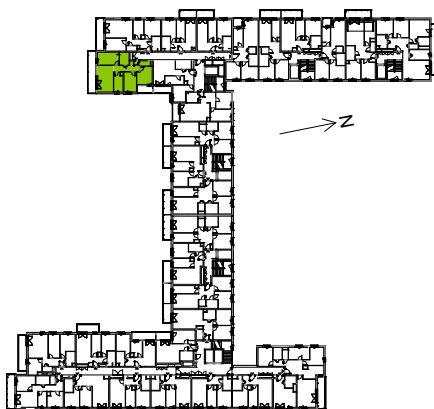


Aranżacja mieszkania jest przykładowa

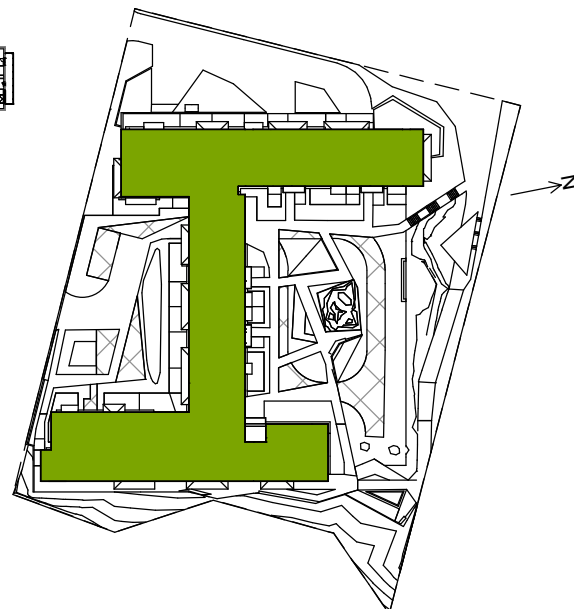
## Powierzchnia użytkowa

hol	8,02 m <sup>2</sup>
pokój 1	10,40 m <sup>2</sup>
pokój 2	9,78 m <sup>2</sup>
pokój 3	10,66 m <sup>2</sup>
salon z aneksem kuchennym	23,88 m <sup>2</sup>
wc	2,04 m <sup>2</sup>
łazienka	4,80 m <sup>2</sup>
<b>Razem</b>	<b>69,58 m<sup>2</sup></b>
+ balkon	12,46 m <sup>2</sup>
+ loggia	3,55 m <sup>2</sup>

## Rzut kondygnacji Piętro 2



## Plan osiedla



U nas nigdy nie płacisz za powierzchnię pod ścianami działowymi