

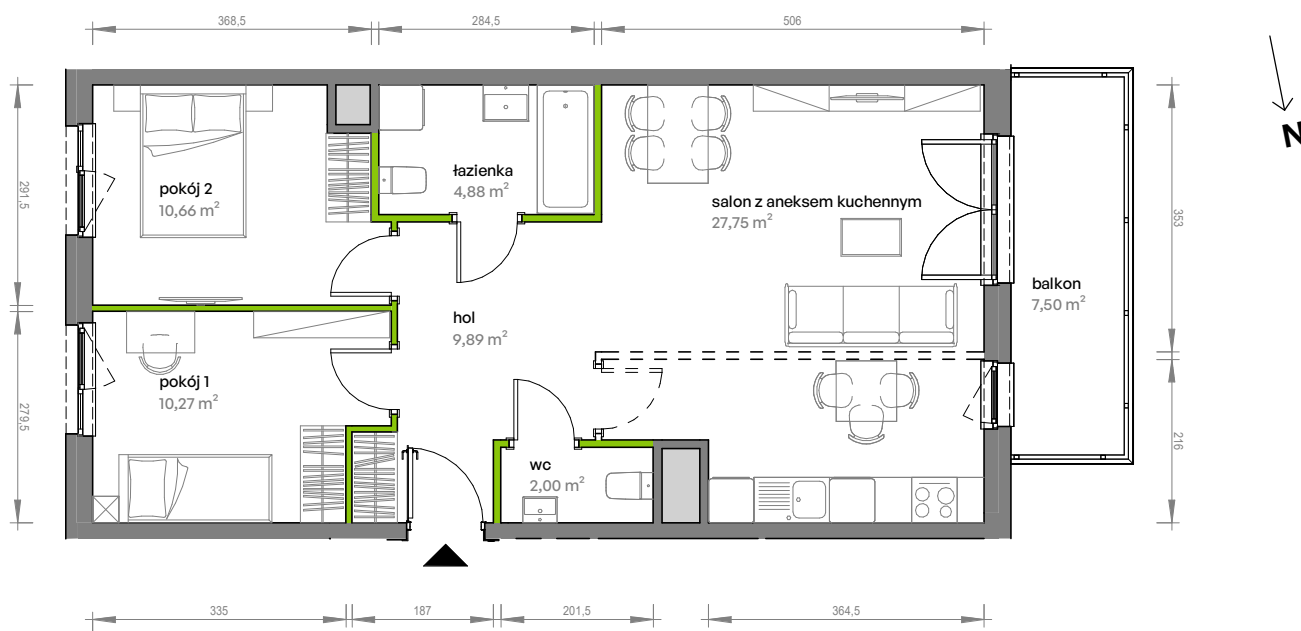
Unii Lubelskiej Vita.

nr F.02.278



Powierzchnia **65,45 m²**

Piętro 2

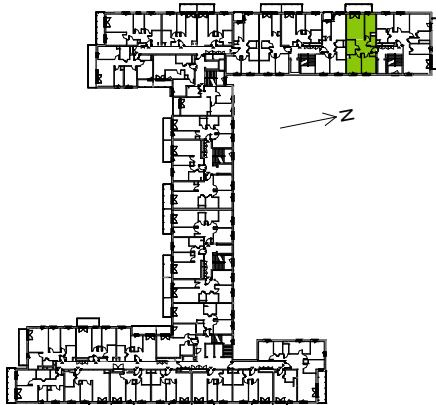


Aranżacja mieszkania jest przykładowa

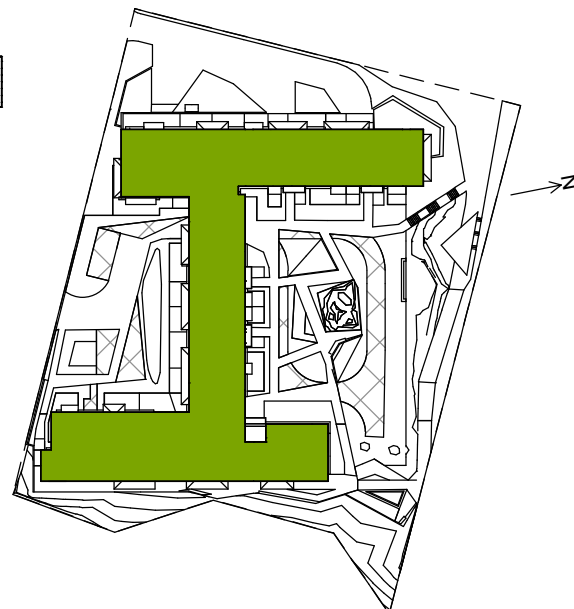
Powierzchnia użytkowa

| | |
|---------------------------|----------------------------|
| hol | 9,89 m ² |
| pokój 1 | 10,27 m ² |
| pokój 2 | 10,66 m ² |
| salon z aneksem kuchennym | 27,75 m ² |
| wc | 2,00 m ² |
| łazienka | 4,88 m ² |
| Razem | 65,45 m² |
| + balkon | 7,50 m ² |

Rzut kondygnacji Piętro 2



Plan osiedla



U nas nigdy nie płacisz za powierzchnię pod ścianami działowymi