

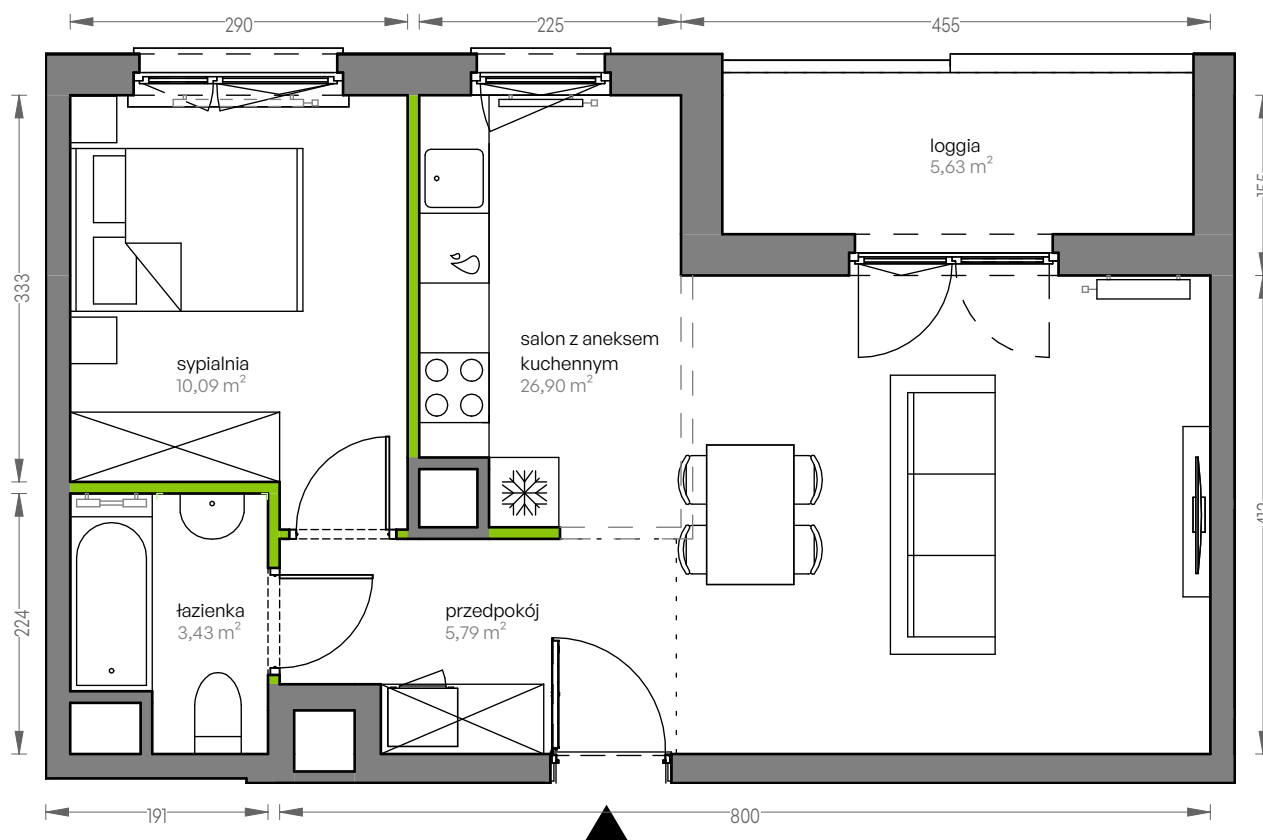
# CITY VIBE.

nr F.021



Powierzchnia **46,21 m<sup>2</sup>**

**Piętro 2**

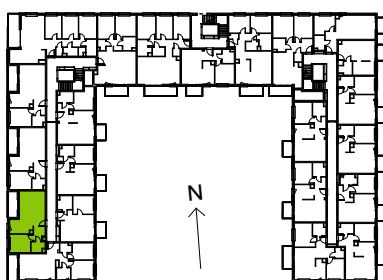


Aranżacja mieszkania jest przykładowa

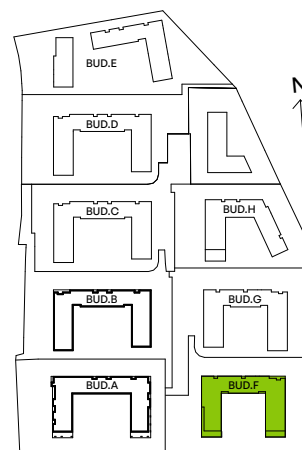
## Powierzchnia użytkowa

salon z aneksem kuchennym	26,90 m <sup>2</sup>
przedpokój	5,79 m <sup>2</sup>
łazienka	3,43 m <sup>2</sup>
sypialnia	10,09 m <sup>2</sup>
<b>Razem</b>	<b>46,21 m<sup>2</sup></b>
+ loggia	5,63 m <sup>2</sup>

## Rzut kondygnacji Piętro 2



## Plan osiedla Budynek F



U nas nigdy nie płacisz za powierzchnię pod ścianami działowymi