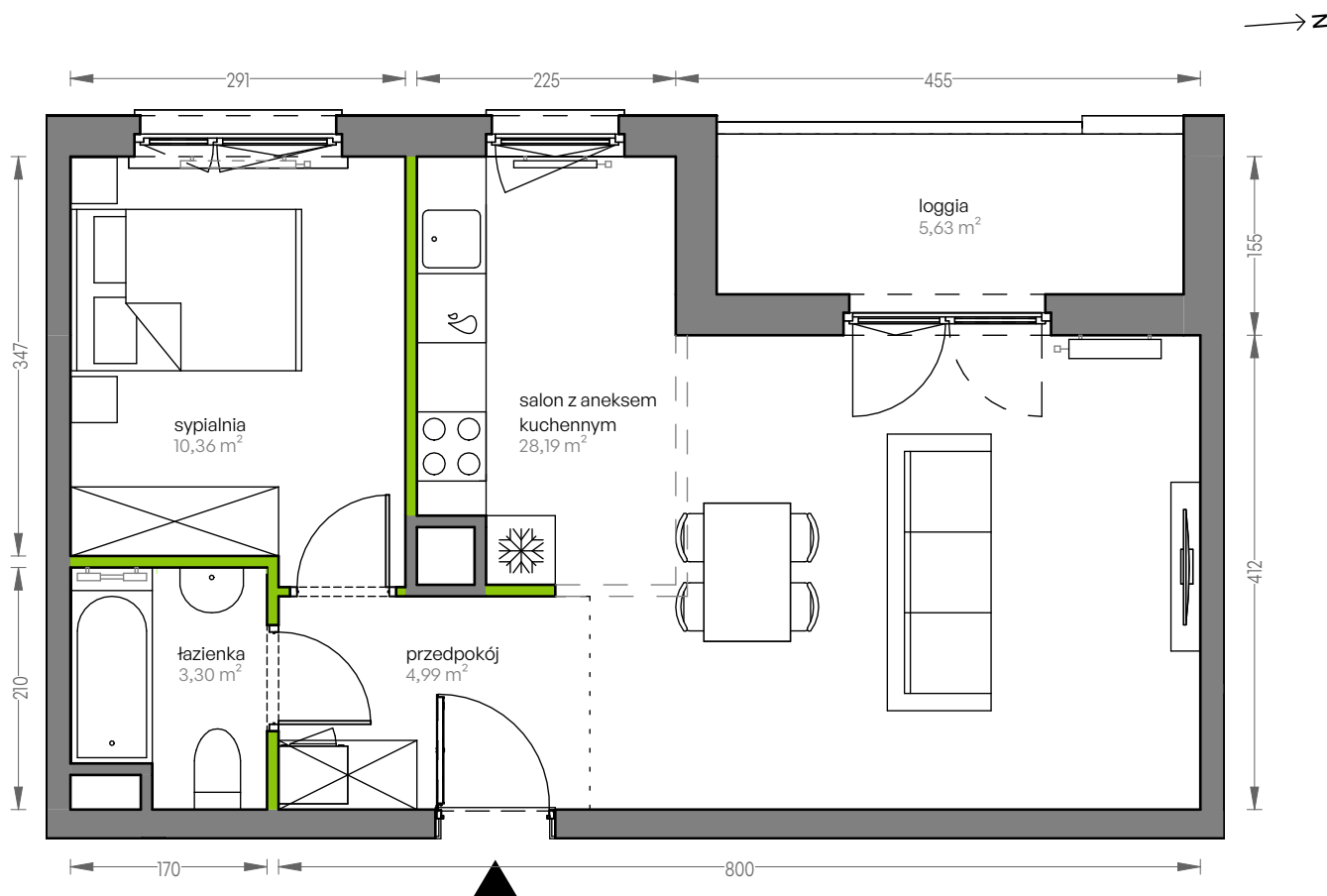


CITY VIBE.

nr F.023

Powierzchnia **46,84 m²**

Piętro 2

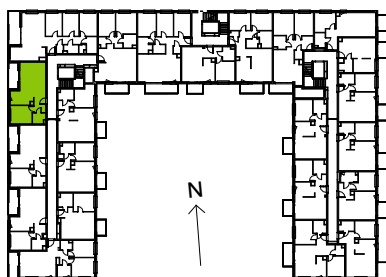


Aranżacja mieszkania jest przykładowa

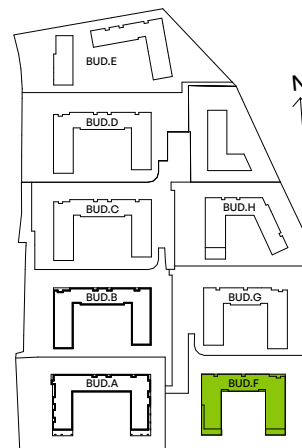
Powierzchnia użytkowa

salon z aneksem kuchennym	28,19 m ²
przedpokój	4,99 m ²
łazienka	3,30 m ²
sypialnia	10,36 m ²
Razem	46,84 m²
+ loggia	5,63 m ²

Rzut kondygnacji Piętro 2



Plan osiedla Budynek F



U nas nigdy nie płacisz za powierzchnię pod ścianami działowymi